



PLAN LOCAL D'URBANISME

Pièce n°3 : Règlement

Pièce 3.7 : Plan de zonage 1/1500 • Hameau de La Caumette • A3

Élaboration approuvée par DCM 23 juin 2011

Première modification prescrite par arrêté du maire
du 14 juin 2016

Première modification approuvée par DCC du



URBAN PROJECTS
58, avenue Georges Clemenceau
34 000 Montpellier
contact@urbanprojects.fr



Légende

Servitudes d'Utilité Publique

Servitudes surfaciques

 Servitude TI - Voies ferrées


Servitudes linéaires


 Servitude I4 - Electricité - Ligne Haute Tension


Plan Local d'Urbanisme

Prescriptions surfaciques


 Emplacement réservé aux installations d'intérêt général (Art. L.151-41 2 du CU)

 Emplacement réservé aux voies et ouvrages publics (Art. L.151-41 1 du CU)

 Espace Boisé Classé - EBC (Art. L.113-1 du CU)

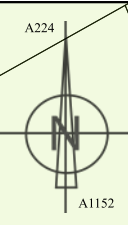
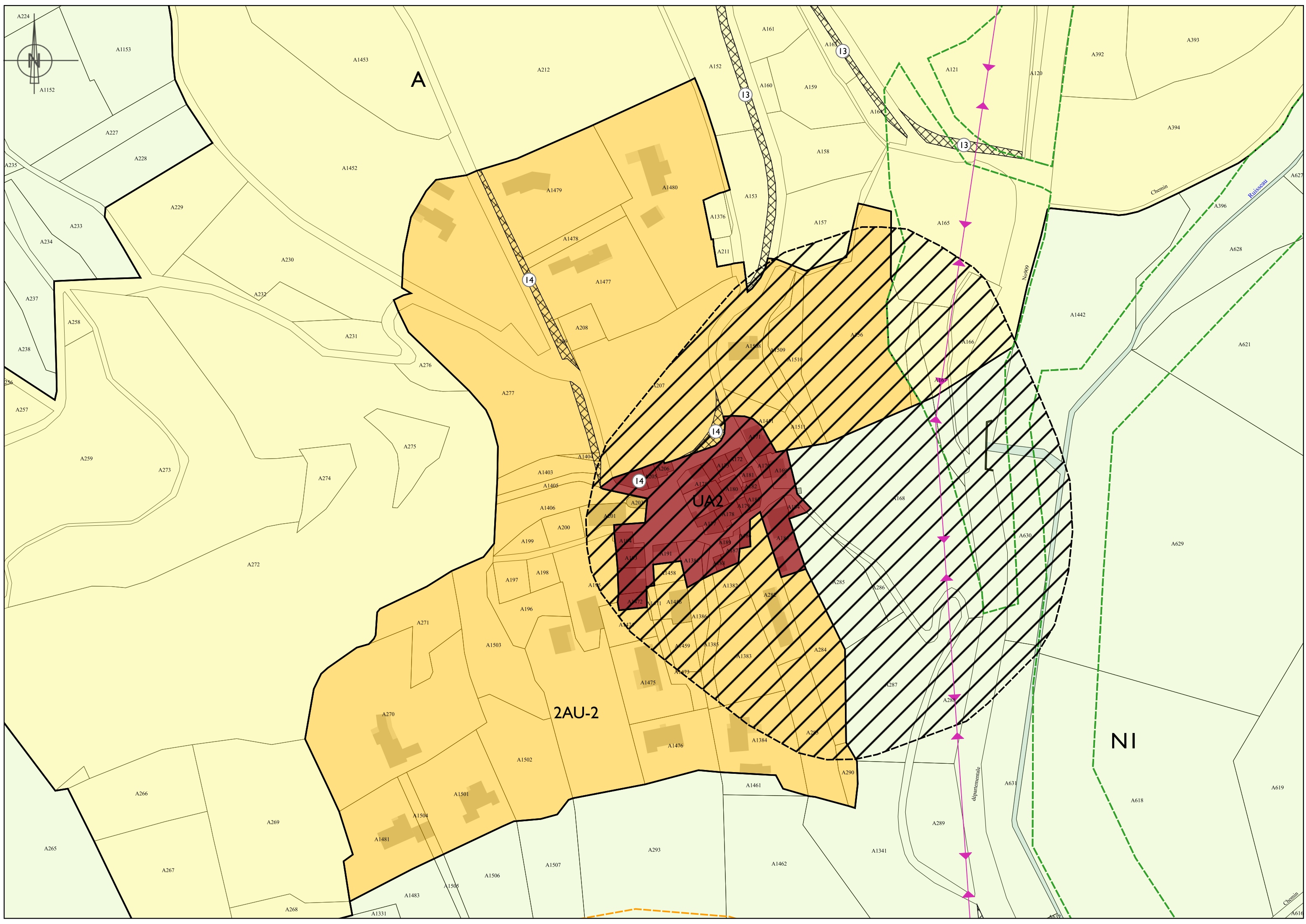
 Secteur non constructible le long des cours eau (Art. R.151-31 2 du CU)

Informations surfaciques

 Périmètre de protection de la STEP

 Périmètre de voisinage des infrastructures de transport terrestre - Catégorie 3 : 100 m

 Périmètre de voisinage des infrastructures de transport terrestre - Catégorie 4 : 30 m



A

2AU-2

UA2

NI

départementale

Ruisseau

Chemin

Chemin

14

14

13

13

13

13

13

13

13

14

14

14

14