



GUIDE TOURISTIQUE



**ENERGIES - SMART CITY
TERTIAIRE - PHOTOVOLTAÏQUE**



SE SANCHIS »

contact@se-sanchis.com

SOCIÉTÉ D'EXPLOITATION SANCHIS
Siège social : 8 avenue carrion de nizas
34120 PÉZENAS
Tél. 04 67 98 12 66

Patrick WEISS

PEINTURE & DECO
ARTISAN CONSEILS



06 71 26 40 02



3, rue de La Caunette
34480 ST GENIES DE FONTEDIT
weisspat0@free.fr

ÉDITO

À la limite du Parc Naturel régional du Haut-Languedoc, entre Béziers et Bédarieux et à 20 minutes de la Méditerranée, ce brin d'Occitanie compte 25 communes riches de leur patrimoine, de leur tradition viticole séculaire et d'une culture nourrie de convivialité et de partage.

Dynamiques et accueillants, les villages et leurs associations vous proposeront toute l'année des festivités et des animations mettant en valeur les traditions, l'art et le patrimoine.

Les équipes de l'Office de Tourisme Communautaire sont à votre disposition à Magalas et Faugères pour tout renseignement complémentaire sur les thèmes abordés dans ce guide : hébergeurs, restaurateurs, producteurs, sites remarquables, animations, chemins de randonnée et autres activités.



At the foot of the "Parc Naturel du Haut-Languedoc", between Béziers and Bédarieux and 20 minutes from the Mediterranean, this strand of Occitanie has 25 villages rich in their heritage, their centuries-old wine-growing tradition and a culture nourished by conviviality and sharing.

Dynamic and welcoming, the villages and their associations offer all year round festivities and events highlighting traditions, art and heritage.

The teams of the Community Tourist Office are at your disposal in Magalas and Faugères for any further information on the topics covered in this guide: accommodation providers, restaurants, producers, remarkable sites, entertainment, hiking trails and other activities



LE JARDIN SECRET
ARTISAN FLEURISTE

12, rue du Vieux Château
34200 FAUGÈRES
Tél. 04 67 23 16 51

LE JARDIN SECRET
ARTISAN FLEURISTE
By Audrey Rabaud
Nos boutiques:

Route de Pézenas
TAC Cap Caroux - Super U
34320 ROUJAN
04 67 38 25 50

154 allée John Baland
Courandelle
34500 BÉTIERS
04 99 43 54 89

lejardinsecretfleuriste@gmail.com



**Angé Immobilier
TRANSACTIONS**

*Maisons d'autrefois
pour la vie d'aujourd'hui*

12, rue du Vieux Château
34200 FAUGÈRES
Tél. 04 67 23 16 51



BATOCTLE

Educateur Canin Comportementaliste
Elevage de Border Collie

06.83.95.94.79
www.batoctlebordercollie.com

Association du PAYSAN de France



CARTE DU TERRITOIRE

7

LE VIGNOLE

8

- Vignobles et vins, des trésors et des nectars
- Nos vigneronns



AGENDA ET TRADITIONS

24

- Cinéma
- Expositions
- Évènements festifs et culturels
- Rencontres...
- Les nouveautés



HISTOIRE ET PATRIMOINE

28

- Châteaux, remparts, etc. (patrimoine militaire)
- Pierres sèches (patrimoine vernaculaire)
- À ne pas manquer dans nos villages



LOISIRS ET NATURE

40

- Sentiers et randonnées pédestres
- Randonnées pédestres accompagnées
- Cyclisme dans les Avant-Monts
- Escalade
- Loisirs et visites
- Activités
- Aire de piquenique



SAVOURER

64

- Brasserie
- Cuisine gastronomique
- Cuisine traditionnelle
- Pizzeria
- Restaurant
- Restauration rapide
- Salon de thé...



PRODUITS DU TERROIR

70

- Charcuteries
- Confitures sirops gelées
- Élevage caprin et ovin
- Fromages de chèvre
- Fruits - légumes
- Miel
- Œufs et poulets
- Olives, huiles, vinaigre
- Plantes aromatiques
- Safran
- Spécialités locales...



HÉBERGEMENT

76

- Chambres d'hôtes
- Meublés de tourisme
- Gîtes
- Hôtel et Résidences
- Campings et aires de services camping-cars
- Hébergements insolites



COMMERCES ET SERVICES

95

CONTACTS PRATIQUES

96

- Mairies
- Numéros d'urgence
- Gendarmeries
- Pharmacies
- Taxis



INFORMATIONS

98

- Besoin de conseils durant votre séjour

Directeur de la publication :

M. Le Président de l'Office de Tourisme
Les Avant-Monts, M. Francis Boutes

Rédaction, photographie, traductions :

Office de Tourisme Les Avant-Monts

Crédit photos : Vincent Lauras - Les Arts Vailhan

Office de Tourisme des Avant-Monts

Bernard Vidal - Didier Rabaud - Céline Rabaud

Mehdi Hemart - Xavier Ligonnet

LE VIGNOBLE

VINEYARDS



Rejoignez-nous
sur Facebook !

 @tourismeavantmonts

VIGNOBLE ET VINS, DES TRÉSORS ET DES NECTARS

Le vignoble des Avant-Monts présente une grande diversité de terroirs (schistes, argilo-calcaires, marnes, molasses, cailloutis calcaires), de cépages (Viognier, Muscat, Chardonnay, Grenache, Sauvignon, Merlot, Syrah, Mourvèdre, Carignan, Pinot, Cinsault, Cabernet franc, Vermentino, Lladonerpelut, Maccabeu, le Terret), et d'appellations (AOP Faugères, AOP Saint-Chinian, IGP Côtes de Thongue, IGP Coteaux de Murviel, AOP Languedoc, Terroir de Pézenas..)

Peu de vignobles présentent autant de choix dans les combinaisons de ces divers éléments pour élaborer des produits de grande qualité sur une palette très large de saveurs et d'arômes. Le terroir est l'âme de ce territoire, c'est un patrimoine, une culture, des traditions, des couleurs, une faune, une flore, une gastronomie et surtout des femmes et des hommes.

Le tourisme et l'oénotourisme progressent grâce au dynamisme des caveaux de vente des producteurs indépendants, des hébergeurs et de tous les acteurs du territoire. Le patrimoine viticole est également très divers. Façonné par les hommes, on y trouve des murets, des grangettes, des mazets et des capitelles qui sont les témoins d'un pastoralisme important.



VINEYARDS & WINES, TREASURES & NECTARS

The vineyards of the Avant-Monts are characterized by the great diversity of soil types (shale, clay and limestone, marls, molasse), grape varieties (Viognier, Muscat, Chardonnay, Grenache, Sauvignon, Merlot, Syrah, Mourvèdre, Carignan, Pinot, Cinsault, Cabernet franc, Vermentino, Lladonerpelut, Maccabeu, le Terret), and designations (AOP Faugères, AOP Saint-Chinian, PGI Côtes de Thongue, PGI Coteaux de Murviel, AOP Languedoc, Terroir de Pézenas...) Few vineyards can boast such a side choice in the combination of these elements in developing high quality products with a very broad array of flavors and aromas.

The soil is at the heart of this territory, but it is also the heritage, culture, tradition, colours, fauna, flora, gastronomy and especially the men and women who live here that make this territory special. Tourism and wine tourism progress thanks to the hard working wine cellars, independent producers, accommodation hosts and all other territorial actors.

Shaped by man, the dry-stone walls and diverse stone buildings (grangettes, mazets and dry-stone huts or capitelles) attest to a significant history of pastoralism.



FAUGÈRES GRANDS VINS DE NATURE

L'Appellation d'Origine Protégée (AOP) Faugères est unique en Languedoc. Ses sols constitués à 100% de schistes sont peu fertiles, contraignant la vigne à s'enraciner en profondeur pour survivre. L'attachement et l'attention aiguë portée à l'environnement sont la marque de fabrique des vigneronnes et de leurs Grands Vins de Nature.

Les 135 viticulteurs et vigneronnes de l'appellation partagent un cahier des charges qui, dès 2011, innovait en introduisant des mesures agro-environnementales. Plus de 70% des caves sont labellisées bio.

Singuliers, les vins rouge, rosé et blanc ont en commun l'équilibre et la fraîcheur, accompagnés d'un potentiel de longue garde.

Les rouges offrent des tanins soyeux, des notes épicées et des senteurs de garrigue qui leur confèrent amplitude et complexité. Profonds et délicats, les rosés de terroir avec leurs notes florales et aromes de petits fruits rouges se dégustent tout au long de l'année. Enfin, les blancs expriment une fraîcheur et une minéralité inattendue en Languedoc.

La Fine de Faugères, issue des vins de l'appellation, est la première eau-de-vie réglementée du Languedoc (reconnue dès 1948) et surtout la seule distillée grâce à un alambic charentais, dit « à repasse » donnant des fines rondes, agréables et complexes.



THE APPELLATION FAUGÈRES

The Protected Designation of Origin (AOP) Faugères is unique in Languedoc. Its soils, made up of 100% shale/schist, are not very fertile, forcing the vines to deeply take root in order to survive. The attachment and acute attention paid to the environment are the hallmark of the winegrowers and their Grands Vins de Nature.

The 135 winegrowers and winegrowers of the appellation share requirement specifications which, from 2011, were innovated by introducing agro-environmental measures. More than 70% of the cellars are labeled organic.

Singular, the red, rosé and white wines have in common both balance and freshness, accompanied by a long aging potential.

The reds offer silky tannins, spicy notes and scents of garrigue which give them amplitude and complexity. Deep and delicate, the terroir rosés with their floral notes and aromas of small red fruits can be enjoyed throughout the year. Finally, the whites express freshness and minerality unexpected in Languedoc.

La Fine de Faugères, derived from the appellation wines, was the first regulated brandy in the Languedoc (recognised as early on as 1948) and above all the only brandy distilled using a charentais alembic known as « à repasse » producing round, pleasant and complex notes.



APPELLATION SAINT-CHINIAN

« Schistes et calcaire »

La vigne s'étend de part et d'autre de l'Orb et du Vernazobre avec en toile de fond les monts du Caroux et de l'Espinouse. Le vignoble de Saint-Chinian qui s'étend sur 20 villages produit des vins parmi les plus réputés de la région. Cette appellation est reconnue AOC depuis 1982 pour ses vins rouges et rosés et depuis 2004 pour ses blancs. Ses deux terroirs sensiblement différents, l'un argilo-calcaire, l'autre sur grès et schistes, marquent les paysages et confèrent à chaque vin sa propre originalité. Des vins fruités, souples et généreux pour la partie Nord composée de sols de schistes et des vins au profils élégants, denses et corsés pour la partie Sud composée de cailloutis calcaire.

Le vignoble est bien protégé des pluies par le majestueux mont Caroux. L'appellation Saint-Chinian bénéficie d'un climat méditerranéen tempéré avec des étés chauds et des averses peu fréquentes.

L'encépagement méridional du vignoble de Saint-Chinian donne tous leurs caractères aux vins. Le décret d'appellation dresse une liste limitative de cépages : il s'agit du grenache noir, de la syrah, du mourvèdre, du carignan noir, du cinsault noir et du lledoner pelut pour le rouge et le rosé.



THE SAINT-CHINIAN APPELLATION

« limestone and shale »

The vineyard extends on either side of Orb and Vernazobre, with the Caroux and Espinouse mountains as a backdrop. The vineyard of Saint-Chinian which extends over 20 villages produces some of the most famous wines of the region. This appellation is recognized AOC since 1982 for its reds and rosés and since 2004 for white. Its two distinct terroirs, one clay-limestone, the other on sandstone and schist, mark the landscapes and give each wine its own originality. Fruity, supple and generous wines for the northern part composed of schist soils and wines with elegant profiles, dense and full-bodied for the southern part composed of limestone gravels.

The vineyard is well protected from rain by the majestic Mont Caroux. The Saint-Chinian appellation benefits from a temperate Mediterranean climate with hot summers and infrequent showers.

The meridional grape varieties of the StChinian vineyard give their character to the wines. The appellation decree sets out an exhaustive list of authorized grape varieties : these being Grenache noir, Syrah, Mourvèdre, Carignan, Cinsault noir and lledoner pelut.

IGP CÔTES DE THONGUE

« Histoire d'Hommes »

Le vignoble des Côtes de Thongue est caractérisé par l'enchaînement de petites collines qui rythment ce territoire pour lui offrir un cachet qui lui est propre. 23 communes situées dans le triangle Faugère/Pézenas/Béziers forment cet IGP. Le territoire présente un patrimoine bâti riche avec de nombreux châteaux pinardiers du XIXe. Les vigneronnes des Côtes de Thongue ont innové et font figure de pionniers dans le domaine de la biodiversité. Appuyés par la fédération des IGP et le Conservatoire des Espaces Naturels du Languedoc-Roussillon, ils ont mis en place un nouvel outil des évolutions technologiques récentes, les vins rouges sont fruités et souples ou corsés et épicés suivant les conditions de vinification. Les vins blancs et rosés sont équilibrés sur le fruit et l'élégance.

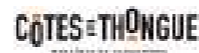


THE IGP (PROTECTED GEOGRAPHICAL INDICATION)

CÔTES DE THONGUE

«History of Men»

The vineyard of the Côtes de Thongue is characterized by the chain of small hills that rhythm this territory and offer a seal of its own. 23 towns and villages located in the Faugères / Pézenas / Béziers triangle form this IGP. The territory has a rich architectural heritage with numerous 19th century châteaux pinardiers ('wine-grower's castles'). The winegrowers of Côtes de Thongue have shown innovation to become pioneers in the field of biodiversity. Supported by the IGP federation and the Conservatoire des Espaces Naturels du Languedoc-Roussillon, they have introduced a new tool for recent technological developments, the red wines are fruity and supple or full-bodied and savoury depending on vinification conditions. The white and rosé wines are dry, fruity, well balanced and elegant.



IGP COTEAUX D'ENSÉRUNE

Situé sur une quinzaine de communes entre les fleuves Orb et Aude au nord-ouest de Béziers, son nom vient de l'oppidum qui le surplombe.

Le territoire des Coteaux d'Ensérune se trouve au carrefour de quatre grandes périodes de l'histoire. La civilisation Celte d'abord installée sur une colline qui domine un paysage de marécages. C'est ensuite au moyen âge en sortant d'un demi millénaire de trouble que l'homme reconquis friches, terres et draine l'étang de Montady pour le mettre en culture. Le Grand siècle avec les visionnaires tel Paul Riquet qui crée le Canal du Midi et creuse le tunnel du Malpas. L'époque moderne avec la création de la première cave coopérative à Maraussan inaugurée par Jean Jaurès.



THE IGP (PROTECTED GEOGRAPHICAL INDICATION)

COTEAUX D'ENSÉRUNE

To the northwest of Béziers, located in around fifteen villages between the Orb and the Aude rivers, its name originates from the oppidum which overlooks the vines.

The Coteaux d'Ensérune is at the crossroads of four major periods in history. The Celtic civilization first settled on a hill which dominated a landscape of swamps and marshland. It was then in the Middle Ages, emerging from half a millennium of troubles, that marshland was dried up near Montady and then cultivated. The "Grand Siècle" with visionaries like Paul Riquet who created the Canal du Midi and dug the Malpas tunnel. The modern era with the creation of the first cooperative cellar in Maraussan inaugurated by Jean Jaurès.

IGP COTEAUX DE BÉZIERS

Fort de son riche passé viticole qui en a fait sa renommée, la région Biterroise, bordée au sud par la mer méditerranéenne, rassemble les vigneronnes des Coteaux de Béziers sur plus de 10.000 hectares.

Une passion qui se transmet de génération en génération, dans ce terroir emblématique de l'histoire des vins de France.



THE IGP (PROTECTED GEOGRAPHICAL INDICATION)

COTEAUX DE BÉZIERS

Bordered to the south by the Mediterranean Sea, famous for its rich history of wine-growing, the Biterroise region includes the Coteaux de Béziers covering over more than 10,000 hectares of land.

A passion of winemaking that is passed down from generation to generation, in this emblematic terroir of the history of French wines.



VOUS ÊTES ARRIVÉS À DESTINATION !

Une terre de pionniers qui peut se prévaloir d'avoir un caractère préservé, sauvage et authentique ! La destination « Minervois, St-Chinian, Faugères et Haut Languedoc » réunit un ensemble riche et diversifié de terroirs AOP et IGP.

Entre montagne au Nord et plaine au Sud, la destination se caractérise par une mosaïque de paysages, une richesse géologique exceptionnelle et la diversité de ces ressources patrimoniales, naturelles et culturelles.



📍 ABEILHAN 34290



LA LIMBARDIERE

Vincent RIVEMALE
38 avenue Jean Moulin
v.rivemale@orange.fr
☎ 33 (0)6 32 92 22 17

🕒 Sur rendez-vous

📍 ABEILHAN 34290



LES CAVES MOLIERE

8 boulevard Louis Pasteur
lescavesmolier@lescavesmolier.com
www.lescavesmolier.com
☎ 33 (0)4 67 39 00 20

🕒 Ouvert lundi, mercredi et vendredi de 9h à 12h et 14h à 17h

📍 ABEILHAN 34290



LES FILLES DE SEPTEMBRE

Roland GERAUD
30 avenue Georges Guynemer
les-filles-de-septembre@club-internet.fr
☎ 33 (0)4 67 39 01 65

🕒 Du lundi au vendredi de 10h à 12h et de 14h à 18h et sur rendez-vous

📍 CABREROLLES 34480



CHÂTEAU DES ESTANILLES

Julien SEYDOUX
Hameau de Lenthéric
contact@chateau-estanilles.com
www.chateau-estanilles.com
☎ 33 (0)4 67 90 29 25

🕒 Du lundi au jeudi de 10h à 12h et de 14h à 17h vendredi de 10h à 12h et de 14h à 16h

📍 CABREROLLES 34480



CHÂTEAU LA LIQUIERE

Famille VIDAL-DUMOULIN
Hameau de la Liquière
info@chateaulaliquiere.com
www.chateaulaliquiere.com
☎ 33 (0)4 67 90 29 20

🕒 Du lundi au vendredi de 9h à 12h et 15h à 18h Fermé dimanche et jours fériés le samedi sur rendez-vous

📍 CABREROLLES 34480



DOMAINE DU METEORE

Paul JENKINS
9 route d'Aigues Vives
info@domainedumeteore.com
www.domainedumeteore.fr
☎ 33 (0)4 67 90 21 12

🕒 Sur rendez-vous

📍 AUTIGNAC 34480



DOMAINE BALLICIONI

Véronique BALLICIONI
1 chemin de Ronde
contact@ballivin.com
☎ 33 (0)4 67 90 20 31

🕒 Sur rendez-vous

📍 AUTIGNAC 34480



DOMAINE DE L'ANCIENNE MERCERIE

François CAUMETTE
6 rue de l'Égalité
ancienne.mercerie@free.fr
www.anciennemercerie.fr
☎ 33 (0)4 67 90 27 02

🕒 Sur rendez-vous

📍 AUTIGNAC 34480



DOMAINE PRÉS LASSES

Martine FEIGEL
36 avenue de la Liberté
info@pres-lasses.com
www.pres-lasses.com
☎ 33 (0)4 67 90 21 19

🕒 Du lundi au samedi de 9 h à 12h et de 15h à 18 h

📍 CABREROLLES 34480



MAS NICOLAS

Nicolas MAURY
Le Coudougnou
contact@masnicolas.com
www.masnicolas.com
☎ 33 (0)6 87 49 81 28

🕒 Sur rendez-vous

📍 CAUSSES-ET-VEYRAN 34490



BORIE LA VITARELLE

IZARN PLANES
Borie la Vitarèle
contact@borielavitarele.fr
www.borielavitarele.fr
☎ 33 (0)4 67 89 50 43

🕒 Sur rendez-vous

📍 CAUSSES-ET-VEYRAN 34490



CHÂTEAU VEYRAN

Olivier MIGNARD
20 Hameau de Veyran
alv.olivier34@free.fr
www.chateau-veyran.com
☎ 33 (0)7 69 53 13 17

🕒 Sur rendez-vous

📍 CAUSSINIOJOULS 34600



CHÂTEAU CHÊNAIE

EARL CHABBERT André et fils

1 rue du Carcan
chateauchenaie@orange.fr
www.chateau-chenais-vins.fr
☎ 33 (0)6 23 77 11 94
☎ 33 (0)4 67 95 48 10

🕒 Sur rendez-vous

📍 CAUSSINIOJOULS 34600



DOMAINE CAUVY

Philippe CAUVY

Montée des Fontenelles
contact@domaine-cauvy.com
www.domaine-cauvy.com
☎ 33 (0)6 72 62 23 20

🕒 Sur rendez-vous

📍 FAUGERES 34600



CAVEAU LES CRUS FAUGERES

MAS OLIVIER

Route de Bédarieux
vignerons.faugeres@wanadoo.fr
www.les-crus-faugeres.fr
☎ 33 (0)4 67 95 35 39

🕒 Été : de 9h à 12h et de 14h à 19h
Hiver : de 9h à 12h et de 14h à 18h

📍 FAUGERES 34600



MAS DES CAPITELLES

Brice et Cédric LAUGE

1707 route de Pézenas
mas.des.capitelles@laposte.net
www.masdescapitelles.com
☎ 33 (0)4 67 23 10 20

🕒 De Septembre à Juin de 9h à 12h et de 14h à 18h
du lundi au vendredi et sur rendez-vous le week-end
De juin à Septembre de 9h à 12h et de 14h à 18h
du lundi au dimanche

📍 FOS 34320



DOMAINE OLLIER-TAILLEFER

Françoise OLLIER

Route de Gabian -
ollier.taillefer@wanadoo.fr
www.olliertaillefer.com
☎ 33 (0)4 67 90 24 59

🕒 Du lundi au vendredi de 14h à 17h
samedi de 11h à 12h et de 14h à 17h

📍 FOS 34320



MAS SIBERT

Vins naturels
Simon BERTSCHINGER

7 rue du Château
massibertfr@gmail.com
www.massibert.fr
☎ 33 (0)9 62 13 45 56
☎ 33 (0)6 82 77 21 22

🕒 Sur rendez-vous

📍 FAUGERES 34600



DOMAINE BARDI D'ALQUIER

Sophie BARDI

2 rue du vieux Château
contact@bardi-alquier.fr
www.bardi-alquier.fr
☎ 33 (0)6 76 19 29 98

🕒 Tous les jours de 9h à 18h sur rendez-vous

📍 FAUGERES 34600



DOMAINE DE CÉBÈNE

Brigitte CHEVALIER

BP 72
bchevalier@orange.fr
www.cebene.fr
☎ 33 (0)6 74 96 42 67

🕒 Uniquement sur Rendez-vous

📍 FAUGERES 34600



MAS D'ALEZON

Catherine ROQUE

1 route de Pézenas
mas@alezon.fr
☎ 33 (0)4 67 95 19 72

🕒 Sur rendez-vous

📍 FOUZILHON 34480



DOMAINE DES TROIS PUECHS

Jacques COUDERC

4 route de Magalas
lestroispuechs@gmail.com
www.domaine-lestroispuechs.com
☎ 33 (0)9 62 20 98 87

🕒 Sur rendez-vous

📍 GABIAN 34320



CLOS DES CAROLINES

Lionel ESPIE

22 avenue de Faugères
closdescarolines-vins@orange.fr
☎ 33 (0)4 67 24 66 48
☎ 33 (0)6 32 34 77 02

🕒 Du lundi au samedi sur rendez-vous

📍 GABIAN 34320



DOMAINE CADABLÈS

Bernard ISARN

Domaine de Cadablès
Chemin du Pétrôle
cadables@free.fr
www.cadables.com
☎ 33 (0)4 67 24 76 07
☎ 33 (0)6 66 99 67 78

🕒 Sur rendez-vous



HÔTEL | RESTAURANT | SPA
BAR | CAVEAU | ÉVÉNEMENTS

D30 ENTRE POUZOLLES & MAGALAS | 34480 PUISSALICON
04 67 80 76 00 | RECEPTION@SERJAC.COM | SERJAC.COM

NOS VIGNERONS
WINE PRODUCERS

📍 GABIAN 34320



DOMAINE VERENA WYSS

Patrick GOMA

Lieu-dit Canteperdrix
1 chemin du pétrole
contact@domaineverenawyss.com
www.domaineverenawyss.com
☎ 33 (0)6 18 67 49 30

🕒 Du lundi au vendredi de 9h à 18h Samedi et dimanche sur rendez-vous

📍 LAURENS 34480



ABBAYE SYLVA PLANA

Nicolas BOUCHARD

13 ancienne route Nationale
info@vignoblesbouchard.com
www.vignoblesbouchard.com
☎ 33 (0)4 67 24 91 67

🕒 Du lundi au samedi de 9h à 12h et de 14h à 17h30 - fermé le dimanche

📍 LAURENS 34480



CHÂTEAU DE GRÉZAN

Famille CROS-PUJOL

RD909
caveau@cg-fcp.com
www.chateaugrezan-famillecrospujol.com
☎ 33 (0)4 67 90 27 46

🕒 Du lundi au vendredi de 9h à 19h samedi de 9h à 13h et de 15h30 à 19h

📍 LAURENS 34480



DOMAINE MONTHELYS

Henri MONTEUX

21 avenue de la Gare
henri.montoux@domainedemonthelys.fr
www.domainedemonthelys.fr
☎ 33 (0)6 68 29 52 92

🕒 Sur rendez-vous

📍 LAURENS 34480



DOMAINE VALAMBELLE

Marie ABBAL

25 avenue de la Gare
domaine.valambelle@outlook.fr
www.domaine-valambelle.com
☎ 33 (0)6 84 67 45 55 / 33 (0)4 67 90 12 12

🕒 Du 15/06 au 30/09 de 10h à 13h et de 14h30 à 19h tous les jours. Pour les autres mois : sur rendez-vous



📍 MAGALAS 34480

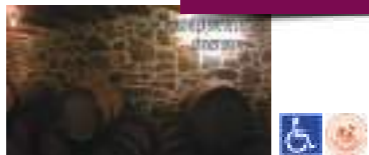


DOMAINE DE L'HORTE

André ALINGRIN
Domaine de l' Horte
domaine-horte@hotmail.fr
www.domainedelhorte.eu
☎ 33 (0)6 32 40 32 34
☎ 33 (0)4 67 36 62 75

🕒 Sur rendez-vous

📍 MAGALAS 34480



DOMAINE LA FONT DE L'OLIVIER

Bruno GRANIER
620 Chemin du pendut
contact@lafontdelolivier.com
www.lafontdelolivier.com
☎ 33 (0)4 67 36 11 70

🕒 Sur rendez-vous

📍 MAGALAS 34480



DOMAINE « LOU BELVESTIT »

Emile ALAUZE
Rte de Fouzilhon D174
emilie.alauze@gmail.com
www.loubelvestit.com
☎ 33 (0)4 67 36 21 59

🕒 Sur rendez-vous

📍 MURVIEL-LÈS-BEZIERS 34490



DOMAINE GALTIER

Lise CARBONNE
Mas Maury
domainegaltier@wanadoo.fr
www.domainegaltier.com
☎ 33 (0)4 67 37 85 14

🕒 Hiver : du mardi au vendredi de 14h à 18h - samedi de 14h à 16h
Été : du lundi au vendredi de 10h à 12h et de 15h à 19h - samedi de 10h à 12h et de 15h à 17h

📍 MURVIEL-LÈS-BEZIERS 34490



LES COTEAUX DE RIEURTORT

Roger MARTIN
12 avenue Edouard Bonnafé
lescoteauxderieurtort@wanadoo.fr
www.coteaux-rieurtort.fr
☎ 33 (0)4 67 37 87 51

🕒 Été : du lundi au samedi de 9h à 12h30 et de 15h30 à 19h
Hiver : du lundi au samedi de 9h à 12h et de 14h à 18h

📍 MURVIEL-LÈS-BEZIERS 34490



LES VINS DU CHÂTEAU DE SAINT-MARTIN DES CHAMPS

Pierre BIROT
Avenue de Puimisson
domaine@saintmartindeschamps.com
www.saintmartindeschamps.com
☎ 33 (0)4 67 32 92 58

🕒 Du lundi au vendredi de 9h à 12h et de 14h à 17h
samedi de 9h à 12h en dehors de ces horaires : sur rendez-vous

📍 MAGALAS 34480

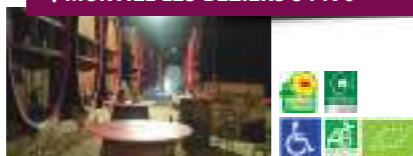


LE MOULIN DE LÈNE

Famille FRAYSSINET
Ancienne route de Fouzilhon
domaine@moulindelelene.com
www.moulindelelene.com
☎ 33 (0)4 67 36 06 32

🕒 Du lundi au vendredi de 10h à 12h et de 14h à 17h

📍 MURVIEL-LÈS-BEZIERS 34490



CHÂTEAU DE COUJAN

Florence GUY
Château Coujan
chateau-coujan@orange.fr
www.chateau-coujan.com
☎ 33 (0)4 67 37 80 00

🕒 Tous les jours de 10h à 12h et de 14h à 18h
le dimanche sur rendez-vous

📍 MURVIEL-LÈS-BEZIERS 34490

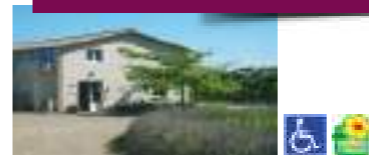


CHÂTEAU DE MUS

Famille JULIEN
Route de Réals
direction@julien.vin
www.chateudemus.fr
☎ 33 (0)4 67 62 36 15

🕒 du lundi au jeudi de 8h30 à 12h30 et de 13h30 à 17h
vendredi de 8h30 à 12h30

📍 MURVIEL-LÈS-BEZIERS 34490



MAS BLANCHARD

Dominique CHIAPINO
18 chemin de l'Horte
☎ 33 (0)4 67 37 71 82
☎ 33 (0)6 24 70 40 55
mas.blanchard@hotmail.fr

🕒 Tous les jours de 10 h à 19h sauf le dimanche



Cabinet Vétérinaire De L'Audacieuse

Dr Sibillon Christelle
ZAE L'Audacieuse
34480 MAGALAS

Tél. 04 67 28 25 16
sibillon.veterinaire@gmail.com
Consultation sur rdv

Du lundi au vendredi
de 9h à 12h et de 14h à 18h
samedi de 9h à 12h

LA COQUILLADE
Gîtes et chambres d'hôtes
Accueil de groupes
Salle de réception



98 rue de B-mal - 34480 AUTIGNAC
ghela.coquillade@gmail.com
04 67 98 31 29 - 06 14 62 34 20

TAXI

TAXI CARCENAC
06 66 56 48 96 / 06 25 95 23 85

TAXI ST GENIES DE FONTEDIT 1
jessica et philipe
taxicarcenac@gmail.com

HERVE PRATVIEL
ARCHITECTE

23, Boulevard Sarrasin
34120 PEZENAS
Tél. 04 67 98 60 25
herve.pratviel@gmail.com

Joël Bonjour

Électricité - Plomberie - Chauffage

19 rue Léon Roger
Murviel-lès-Béziers
joelbonjour@hotmail.com
06 48 71 55 35

Domaine GALTIER

DÉGUSTATION ET CAVEAU

Ouverture
en saison matin ap-midi
10h-12h / 15h-19h
hors saison ap-midi 14h-18h

LIEU DIT MAS MAURY
Tél. 04 67 37 85 14
www.domainesgaltier.com

Ouverture à MAGALAS - ZAE L'Audacieuse de

Nature & Local

Epiceries - vins
Fruits et légumes
Pain et viennoiserie
Vande et salages

Passer vos commandes sur:
www.naturelocal.fr
07 72 41 42 27
Site propreté écologique 100% OCCITANE

Suivez-nous sur les réseaux :
nature local | Nature.Local

Euro
IMMO 34

Agence immobilière
Annelise SAHL
Agent Immobilier
Tél. 06 79 71 45 42
19 av. de la république
34490 MURVIEL LES BÉZIERS
Mail : info@euroimmo34.fr
Site : www.euroimmo34.com



♀ NEFFIES 34320



LES VIGNERONS ALIGNAN/NEFFIES
28 avenue de la Gare
caveau-neffies@cavecooperative.com
www.cavecooperative.com
☎ 33 (0)9 62 53 38 87

🕒 Toute l'année du mardi au samedi
de 9h30 à 12h30 et de 14h30 à 18h30

♀ NEFFIES 34320



VAL DES BRUYERES
Philippe BARDOU
15 rue des Aires Basses
valdesbruyeres357@gmail.com
www.valdesbruyeres.fr
☎ 33 (0)6 88 98 70 69

🕒 Sur rendez-vous

♀ POUZOLLES 34480



DOMAINE DE L'ARJOLLE
Joëffroy DE LA BESNARDIERE
7B rue Fournier
domaine@arjolle.com
www.arjolle.com
☎ 33 (0)4 67 24 81 18

🕒 D'avril à octobre : du lundi au samedi de
9h à 18h de novembre à mars : du lundi au
vendredi de 9h à 18h - samedi de 9h à 13h

♀ PUIMISSON 34480



LES CHEMINS DE BASSAC
Bruno TRIGUEIRO
9 place de la Mairie
thama@cheminsdebassac.com
www.cheminsdebassac.com
☎ 33 (0)6 82 18 37 02
☎ 33 (0)6 45 73 03 42

🕒 Sur rendez-vous

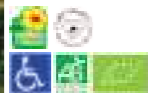
♀ PUIMISSON 34480



LES VIGNERONS DE PUIMISSON
Cave coopérative
4 rue des Pins
vignerons-de-puimisson@wanadoo.fr
☎ 33 (0)4 67 36 09 74

🕒 Sur rendez-vous

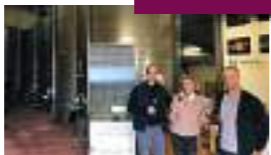
📍 PUISSALICON 34480



DOMAINE BASSAC
François DELON & Jean-Philippe LECA
180 chemin de la Condamine
contact@domaine-bassac.com
www.domaine-bassac.com
☎ 33 (0)4 67 36 05 37

🕒 Du mardi au vendredi de 9h à 12h et de 13h30 à 18h

📍 ROQUESELLES 34320



DOMAINE BENEZECH-BOUDAL/ PEYREGRADE
Éric BOUDAL
11 chemin de l' Aire
chateau-des-peyregrandes@wanadoo.fr
www.chateaudespeyregrandes.com
☎ 33 (0)4 67 90 15 00

🕒 Du lundi au vendredi sur rendez-vous

📍 ROQUESELLES 34320



DOMAINE DES TRINITES
Simon COULSHAW
6 chemin de l' Aire
simon@trinites.com
www.trinites.com
☎ 33 (0)6 01 15 15 07

🕒 Du lundi au samedi de 10h à 18h

📍 THEZAN-LES-BEZIERS 34490



DOMAINE DE RAVANES
Marc BENIN
Lieu dit Aspiran
ravanesh@wanadoo.fr
www.domainederavanes.com
☎ 33 (0)6 03 61 12 56

🕒 Sur rendez-vous

📍 THEZAN-LES-BEZIERS 34490



DOMAINE LA CROIX DES VIGNALS
Jean et Fils SENQUERY
55 avenue de Béziers
senquery@laposte.net
www.domainelacroixdesvignals.fr
☎ 33 (0)4 67 36 36 50

🕒 Du lundi au vendredi de 9h à 12h et de 15h30 à 18h30 samedi de 9h à 12h

📍 THEZAN-LES-BEZIERS 34490



DOMAINE LEVEJEAN
Alban PRADES
Chemin de la plaine
contact@domainelevejean.com
www.domainelevejean.com
☎ 33 (0)4 99 47 86 11

🕒 Du 01/01 au 30/04 du lundi au vendredi de 10 h à 12h et de 15h à 18h
Du 01/05 au 30/09 du mardi au samedi de 10h à 12h et de 15h à 19h
Du 01/10 au 31/12 du lundi au samedi de 10h à 12h et de 15h à 18h

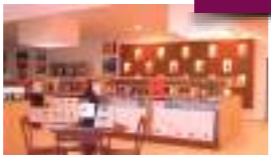
📍 PUISSALICON 34480



DOMAINE DE LA CROIX BELLE
Jacques BOYER
160 avenue de la Gare
information@jacques-boyer-fils.com
www.jacques-boyer-fils.com
☎ 33 (0)4 67 36 27 23

🕒 Lundi -jeudi de 10h à 12h et de 14h à 18h
vendredi de 10h à 12h et de 14h à 17h
samedi sur rendez-vous

📍 ROUJAN 34320



LES CAVES MOLIERE
95 avenue de Pézenas
lescavesmolier@lescavesmolierie.fr
www.lescavesmolierie.com
☎ 33 (0)4 67 24 60 19

🕒 Du lundi au samedi de 9h à 12h et de 14h à 18h

📍 SAINT-NAZAIRE-DE-LADAREZ 34490



DOMAINE LA LAUZETA
Thomas HILLS et Famille
6 place de l'église
florian@domainelalauzeta.com
☎ 33 (0)6 45 48 98 68

🕒 Du lundi au samedi sur rendez-vous



AGENDA & traditions

Émerveillez-vous tout au long de l'année lors des événements festifs et culturels proposés par le service culturel de la Communauté de communes et l'Office de Tourisme mais également par les communes et les prestataires touristiques du territoire.

Retrouvez toute l'offre festive et culturelle, des découvertes originales et conviviales et des rencontres simples et authentiques sur l'agenda mensuel à l'Office de Tourisme de Magalas et sur www.tourisme-avant-monts.fr

Renseignements et inscriptions :

☎ 04 67 36 67 13



Marvel in the festive and cultural activities organised throughout the year by the cultural service of the Avant-Monts, the Tourist Office, the villages and other tourist service providers in the area.

Consult the monthly Agenda for a list of all the festive and cultural offers at the Tourist Office in Magalas and on the website : www.tourisme-avant-monts.fr

Information and registration: 04 67 36 67 13

Join us on Facebook ! @tourismeavantmonts

Rejoignez-nous
sur Facebook !

@tourismeavantmonts

SAISON CULTURELLE DES AVANT-MONTS

La saison culturelle sillonne le territoire des Avant-Monts. Dans toutes nos communes, vous pourrez découvrir des séances de cinéma « Art et Essai », du théâtre, de l'humour, de la musique, il y en a pour tous les goûts ! Dans le cadre de Chuchotis ou des siestes musicales, elle vous invite également à découvrir un patrimoine exceptionnel, autour d'une balade ponctuée d'improvisations artistiques ou de moments de contemplations musicales.

LES TRANSVERSALES AUX MOULINS

Chaque été, en juillet, à partir de 19h, les moulins de Faugères accueillent des rendez-vous littéraires à la rencontre d'auteurs et d'éditeurs, des concerts de musiques du monde ou de chansons françaises, des performances plastiques et le plaisir des papilles avec les produits locaux et le bonheur des yeux avec un panorama exceptionnel.

LES MARCHÉS DE PRODUCTEURS DE PAYS

Placés sous le signe de la convivialité, ces marchés festifs s'organisent les lundis soir en fin de journée en été dans certains villages. Dans une ambiance musicale, nourriture, boissons locales et assiettes originales de producteurs locaux sont proposées tout au long de la soirée avec ambiance musicale en parallèle.

NUIT DES ÉTOILES

Venez rêver, aux Moulins de Faugères, la tête dans les étoiles en Juillet avec conférence en plein air et à la tombée de la nuit observation du ciel grâce à des télescopes mis à la disposition du public. L'univers, la voie lactée et le système solaire seront observés, expliqués et contés par deux clubs d'astronomie.

CINÉMA EN PLEIN AIR

Profitez de deux belles soirées en juillet et en Août pour aller au cinéma sous les étoiles.

CIRCUITS PATRIMOINE

Découvrez ou redécouvrez la richesse de notre patrimoine, son histoire, accompagné d'un guide le temps d'une matinée et finissez par la découverte de produits locaux chez un producteur du terroir.

LES HIVERNALES DU RIRE ET DU VIN

Pas moins de 5 soirées dans 5 villages différents, « Les Hivernales du rire et du vin » prennent leurs quartiers au cœur de l'hiver et viennent proposer des spectacles aussi divers que surprenant allant de l'humour noir au spectacle musical, du seul en scène au théâtre de boulevard avec des artistes en développement ou reconnu.

AGENDA & TRADITIONS



Marchés de producteurs de pays



Les Pététas

QUELQUES GRANDES RENCONTRES DANS NOS VILLAGES : NE LES MANQUEZ PAS...

- « **La Foire des Grenouilles** » à Saint-Géniès-de-Fontedit au mois de mai (+ d'infos au 06 82 47 68 28)
- « **Le Gueuleton en Thongue ! La balade des bons vivants** » organisé par les vignerons de l'IGP Côtes de Thongue en juin (+ d'infos au 06 71 43 64 55)
- La « **Fête du Grand Saint Jean** » et le « **Ban des vendanges** » organisés par les vignerons de l'AOP Faugères en juillet et août (+ d'infos au 04 67 00 80 80)
- « **Les Nocturnes des Pechs** » sur l'ouest du territoire début août
- **Le circuit des Pététas** à Murviel-Lès-Béziers tout l'été
- « **Le Festival des Vendanges** » à Puissalicon en septembre organisé par l'association « Les vieux crampons » (+ d'infos au 06 83 20 01 37)

Consultez l'agenda pour voir tous les événements sur le site de l'office de tourisme

Les nouveautés



LA CHASSE AU TRÉSOR « LE MYSTÉRIEUX MANUSCRIT DE PUIMISSON »

L'Office de Tourisme Les Avant-Monts propose une chasse au trésor, à partager en famille, entre amis, librement et à votre rythme, en arpentant les ruelles du village de Puimisson. Un jeu ouvert à tous, accessible dès 7 ans et sans limite d'âge.



OTHER THINGS TO DO...

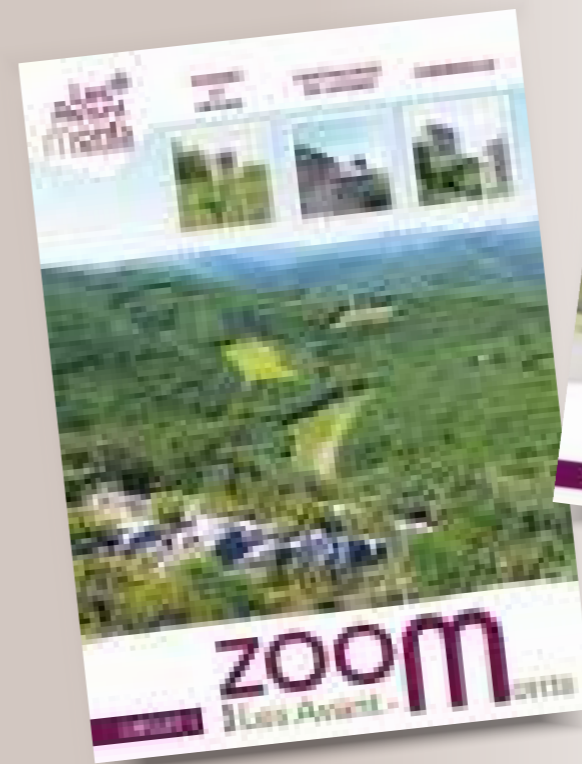
"The Mysterious Manuscript of Puimisson"

Created by the Avant-Monts Tourist Office, "The Mysterious Manuscript of Puimisson" is a treasure hunt, to share with family, friends, freely and at your own pace, on foot in the village of Puimisson. An activity open to all, accessible from 7 years old and without age limit.



LES « ZOOMS »

Des dépliants pour découvrir une partie du territoire en toute autonomie, les pépites patrimoniales, les sites à ne pas manquer, les bonnes adresses, tout y est pour un périple d'une ou 2 journées !



Retrouvez également les programmes des balades et visites guidées dans votre Office de Tourisme à Magalas toute l'année et à Faugères l'été.



The "ZOOMS"

Leaflets to discover part of the territory independently, heritage spots, sites not to be missed, good addresses, everything is here for a one or two day excursion!

Also find the programs of walks and guided tours in your Tourist Office in Magalas all year round and in Faugères in summer.

HISTOIRE et patrimoine

HISTORY & HERITAGE

La configuration géographique des Avant-Monts a permis la conservation d'un patrimoine d'une étonnante diversité, que ce soit sur le plan militaire, vernaculaire, religieux ou meunier.



This territory is architecturally characterized by its rich heritage concentrated in one area. The geographical configuration of the Avant Monts du Centre Herault has helped to conserve a heritage of great diversity, be it religious, military, vernacular, or miller heritage.

CHÂTEAUX, REMPARTS, ETC. (PATRIMOINE MILITAIRE)

Dans le village de Caussiniojols un remarquable Castrum d'époque carolingienne est mentionné dès 966 avec des constructions en arête de poisson. Ces formes sont également visibles sur les vestiges de la muraille du village de Fouzilhon. Ces deux sites semblent être les derniers témoins, d'une chaîne de Castra permettant le contrôle de la limite nord d'un royaume Wisigoth. À Saint-Geniès les vestiges d'un castrum datés de fin XI^e-début XII^e siècle sont situés en plein cœur du village et sont contemporains de la croisade des Albigeois (Le seigneur Pierre de St Geniès resta fidèle à Raymond-Roger Trencavel). Dans la même zone de contrôle des communications, se trouve le château médiéval de Cabrerolles avec sa chapelle castrale construite en surplomb. Ce site verrouillait l'accès entre la plaine biterroise et la haute vallée de l'Orb. Autre temps, autre période, le château de Margon avec ses tours à poivrières pourvues d'un chemin de ronde est un remarquable témoin de l'architecture militaire de la guerre de cent ans.



CASTLES, RAMPARTS, ETC. (MILITARY HERITAGE)

In the village of Caussiniojols a remarkable Carolingian period castrum is mentioned in 966. You will also observe « fishbone » forms on the remains of the walls in the village of Fouzilhon. These two sites seem to be the last witnesses of a chain of fortresses controlling the northern boundary of a Visigoth kingdom. In Saint Genies, you can

HISTOIRE ET PATRIMOINE

discover the remains of the late eleventh / early twelfth century castle located in the heart of the village are contemporary with the albigensian Crusade (the castrum lord Pierre de Saint-Genies remained faithful to Raymond-Roger Trencavel). In the same communications control zone you will discover the medieval castle of Cabrerolles, with its chapel overhanging. This strategic site, access could be controlled between the plains of Beziers and the Upper Orb valley which was an important aspect of communication. Another time, another period, the castle in Margon with its « pepper shaker » towers and walkway is a remarkable example of military architecture of the Hundred Years War.

PIERRES SÈCHES (PATRIMOINE VERNACULAIRE)

Dans le Faugérois, vous pourrez découvrir en vous promenant le long des nombreux sentiers de randonnées, de très belles capitelles que l'on nomme ici des « carabelles ». Entretien grâce à une association, ces abris et de nombreux murs en pierres sèches utilisent une technique et un savoir faire ancestraux.



DRY STONE (VERNACULAR HERITAGE)

Whilst strolling in the vicinity of Faugères, you will discover beautiful capitelles (dry-stone huts) or carabelles as they are locally known. These shelters and dry stone walls are maintained through an association using ancestral technique and knowledge.



Initiation gratuite de la technique de la pierre sèche toute l'année.

Association « Pierres Sèches »

☎ 06 16 60 81 76

À NE PAS MANQUER DANS NOS VILLAGES
NOT TO BE MISSED IN OUR VILLAGES



Villages circulaires

1 ABEILHAN
www.ville-abeilhan.fr



- Les Berges de la Thongue
- L'église
- Chapelle Saint Pierre
- Centre historique

2 AUTIGNAC
www.ville-autignac.fr



- Porte du Château, dernier vestige féodal
- Château de Lavit
- Eglise du XIX^{ème} siècle

3 CABREROLLES
www.cabrerolles.fr



- L'ensemble castral Notre-Dame de la Roque
- Église paroissiale de Saint Amand du XVIII^{ème}
- Le cirque du Clot
- Le vignoble en courbes de niveau

1 Procurez-vous dans votre office la fiche patrimoine « La chapelle castrale »

4 CAUSSES-ET-VEYRAN



- Les pilliers Gallo-Romains
- Le prieuré Saint Server
- L'église
- Capitelles

5 CAUSSINIOJOULS

- L'église Saint Etienne
- Le château
- Les ruelles et les jardins fleuris
- Les porches du cœur moyenâgeux
- Circuit visite libre du village départ de la mairie

6 FAUGERES
www.faugeres34.fr

- « Les Trois Tours », moulins de Fauères du XVI^{ème} siècle
- Le mont Marcou et ses carabelles (capitelles) en pierre sèche
- Le site des Mates Basses (pastoralisme ancien)
- Les ruelles du village médiéval et ses porches
- L'église Saint Christophe
- Les ruines de la chapelle préromane « Saint Etienne de Frontignan »
- Le four à chaux

1 Procurez-vous dans votre office la fiche patrimoine « Entre moulins et pierre sèche »

7 FOS



- Château construit sous le règne de François 1^{er} sur la colline (vestige du gibet, les fourches patibulaires)
- L'église romane restaurée, arceaux gothiques, cloche classée 1602
- Four banal
- Capitelle sur sentier de randonnée
- Capitelle de Bergue
- Charbonnière reconstituée

8 FOUZILHON
www.fouzilhon.fr



- Ancien castrum puis château fort du IX^{ème}/XI^{ème} siècle (vestiges de remparts avec emploi d'opus spicatum)
- Église Saint Etienne XI^{ème} et XII^{ème} (initialement chapelle castrale du château de Fouzilhon)
- Vestige de l'aqueduc romain de Béziers situé dans la garrigue
- Œuvre d'art : croix de fer forgée du XVI^{ème}
- Cadran solaire

9 GABIAN
www.mairiedegabian.fr



- Le site de la Resclauze sur le plateau de Sauveplaine
- Eglise romane du VII^{ème} siècle remaniée au XV^{ème}
- Fenêtres à meneaux et fontaines
- Visite fléchée du centre ancien (demander le plan en mairie)
- « La Font de l'Oli » : Après la découverte d'une source d'huile de pétrole faite par les romaines sur le territoire de Gabian, celle-ci fut oubliée jusqu'au XVII^{ème} siècle. Lorsqu'on la redécouvrit en 1608, elle fut exploitée durant 80 ans mais son débit baissa et fut abandonnée. En 1717, de fortes pluies firent rejaillir la précieuse huile que les chanoines du Prieuré de Cassan exploitèrent pour ses vertus médicinales jusqu'en 1880. Le site a fait l'objet d'un programme de restauration, n'hésitez pas à vous procurer la brochure de présentation dans votre Office de Tourisme.
- Musée du pétrole

1 Procurez-vous dans votre office la fiche patrimoine « Village médiéval »

10 LAURENS
www.mairie-laurens.fr



- Le château du XII^{ème} siècle
- Le clocher
- La Maison du peuple
- La sculpture du coq triomphant à la mairie
- La grange monastique de Sauvanès
- La château de Grézan

11 MAGALAS
www.ville-magalas.fr



- Vestiges de l'aqueduc romain de Béziers
- Le portail de la Coste
- L'église Saint Laurent (1^{ère} mention en 1171)
- Vestiges de l'enceinte médiévale
- Façades de maisons romanes du XII^{ème} et du XIII^{ème}
- Chapelle Sainte Croix

12 MARGON
www.mairie-margon-34.fr



- Le château de Margon
- Église Saint Christophe du XII^{ème} siècle (maître autel du XVII^{ème}, clocher du XII^{ème} et retable classé) demander à la mairie pour en faire la visite
- Les Banastes

13 MONTESQUIEU

- Saint Michel de Paders : chapelle pré-romane à chevet carré mentionné en 1098, restaurée en 1995

- Roc de Murviel avec vue panoramique
- Capitelles
- Affleurements volcaniques sur le Causse

14 MURVIEL LÈS-BEZIERS

www.murviel-les-beziers.fr

- Église Saint Etienne à Coujan
- Église Saint Jean Baptiste
- La cité médiévale en circulade
- La Château
- Le pigeonnier d'Yvernès

Procurez-vous dans votre office la fiche patrimoine « Au cœur de la circulade »



- Pigeonniers (patrimoine agricole) à Murviel-lès-Béziers : Aussi bien en campagne, dans les domaines où dans le village,

les pigeonniers demeurent nombreux à Murviel-Lès-Béziers. Le porche d'accès au château (actuelle mairie) supporte un pigeonnier. Une des originalités ici réside dans le nombre de pigeonniers-tours. La datation de ces édifices reste incertaine ; l'un d'entre eux présente des appuis de fenêtres moulurés évoquant le XVII^{ème} siècle, un second offre un encadrement de porte en plein cintre reposant sur des impostes datable de la seconde moitié du XVIII^{ème} siècle ou de la première moitié du XIX^{ème} siècle. Beaucoup de ces pigeonniers étaient au centre d'une métairie aujourd'hui disparue.



Dovecotes and pigeon lofts (agricultural heritage):

There are a great number of dovecotes and pigeon lofts in Murviel. They are to be found both in the countryside and in the village. The gateway to the château (current town hall) supports a dovecote. One of the originalities of Murviel lies in the number of pigeon lofts and dovecotes. The dating of these buildings is uncertain; one of them has profiled window sills evoking the 17th century, a second offers an arched doorway resting on transoms (structural beams) dating back to the second half of the 18th century or early 19th century. A number of these dovecotes were in the center of a farm today disappeared.

15 NEFFIES
www.neffies.fr



- Moulin à eau de Julien (direction de Fontès)
- Capitelles et points de vue
- Église Saint Alban (XIII^{ème} siècle)
- Vestiges de la Chapelle Saint Etienne de Trignan
- Cœur de village restauré
- Fenêtres style renaissance

16 POUZOLLES
www.pouzolles.fr



- Château du XV^{ème} siècle et ses deux tourelles
- Église du XIV^{ème} siècle

- remaniée au XIX^{ème} siècle
 - Cœur de village avec ses maisons du XV^{ème} et les fondations de la chapelle
 - Porte Saint-Martin
 - Moulin à vent
- Procurez-vous dans votre office la fiche patrimoine « Un château, un village »**



17 PUIMISSON
www.ville-puimisson.fr

- Ancien castrum puis château fort féodal du XII^{ème} siècle remanié au XVII^{ème} siècle
- Théâtre de verdure
- L'église Saint Martin de Pederne (XIX^{ème} siècle)
- Centre spirituel de Saint Joseph de Mont-Rouge

18 PUISSALICON
www.puissalicon.fr

- Eglise Notre Dame de Grâce La Tour Romane
- Le Château féodal du XII^{ème} siècle

- Portes médiévales
- **La Tour Romane** : du haut de ses 26m de hauteur, ce magnifique clocher de style lombard fut édifié au XI^{ème} siècle. Sa décoration se caractérise par des étages séparés par des corniches, des oculi en partie supérieure cernés d'une alternance de roches basaltiques, comme les diverses baies incluses dans des bandes lombardes. Cette décoration donne à l'édifice un caractère d'élévation et à la fois une structure très aérée. C'était la tour attenante à une église aujourd'hui disparue : Saint Etienne de Pézan. C'est aujourd'hui un obélisque singulier, dans le cimetière du village. Elle est située dans le cimetière du village sur la route de Béziers à Puissalicon. Edifice classé aux monuments historiques dans les tous premiers registres de Prosper Mérimée.

(Tour Romane à Puissalicon)



Romanesque tower :

A 26.5 m tall tower located within the village cemetery on the road from Béziers to Puissalicon, this magnificent Lombard-style bell tower was built in the 11th century. Its decorative architecture is characterised by levels separated by cornices. The oculus (round openings) in the upper part are surrounded by an alternation of basaltic rocks, as too are the various openings incorporated in the Lombard bands (decorative blind arcades). This decoration helps create a very aerated structure and at the same time gives the building an impression of structural height. It was once the adjoining tower of the long disappeared church of Saint Etienne de Pézan. It is today a singular obelisk in the cemetery surrounded by vineyards. Building classified as « Monument Historique » in the very first of Prosper Mérimée's registers.

SURPLUS HABITAT

LITERIE - ÉLECTROMÉNAGER - CUISINE



04 67 98 19 72

www.surplus-habitat.fr

7, rue P. Guery ZAE LES RODETTES - PEZENAS



- Aménagement & réhabilitation des réseaux d'eau potable, d'eaux usées et d'eaux pluviales
- Viabilisation de terrains
- Terrassements
- Travaux de VRD
- Détection et géoréférencement de réseaux existants

2 Chemin de la Bédissière – 34490 Thézan-les-Béziers
Tél : 04 67 93 33 59

secretariat@bessiere-tp.com – www.bessiere-tp.com

Froid Commercial & Matériel Hotelier
Froid Vinicole
Climatisation
& Pompe à chaleur
Installations au CO2

3, rue des Carriers - 34480 SAINT GENIÈS DE FONTEDIT
04 67 80 10 74 / 06 34 87 66 48

MES ENGAGEMENTS :
Efficacité,
disponibilité,
réactivité

DOROTHÉE JOSSET
Conseillère en immobilier
06 19 48 27 71
dorothee.josset@capifrance.fr
Zone de travail : CAUSSES-ET-VEYRAN (34490) et ses environs

HISTOIRE ET PATRIMOINE

19 ROQUESELLES



- Vestiges château féodal et sa chapelle castrale (deuxième moitié du XII^{ème} siècle) avec baies romanes et Cuve baptismale romaine
- Le roc du Cayla
- Petits jardins et ruelles escarpées

20 ROUJAN

www.roujan.fr



- Château de Cassan (voir page 39)
- Eglise Saint Laurent, reliques de sainte Marthe
- Capitelles sur sentier de randonnée
- Platane saint Majan planté en 1800
- Fouilles archéologiques Saint Jean

📄 Procurez-vous dans votre office la fiche patrimoine « Les portes du temps »

21 SAINT-GENIES-DE-FONTEDIT

www.saintgeniesdefontedit.fr



- Église gothique du XIV^{ème} siècle (cadrons canoniaux et son clocher vert)
- Cloche du 1^{er} quart du XV^{ème} siècle (1401), classée aux monuments historiques
- Castrum du XI-XII^{ème} siècle – Tour carrée romane (place du Plô)
- Château seigneurial des XV^{ème}-XVII^{ème} siècle
- Vestiges de l'enceinte médiévale et du Portail de la Fontaine du XIV^{ème} siècle
- Fontaine gothique
- Portail du Puits
- Moulin à vent
- Chapelle Saint-Fulcran du XIX^{ème} siècle
- Chemin des Croix

22 SAINT-NAZAIRE-DE-LADAREZ

- Ermitage Saint Etienne
- Chapelle Saint Jean de Calene
- Église Saint Nazaire-Saint Celse
- Les vestiges du Château et des remparts

THEZAN-LES-BEZIERS

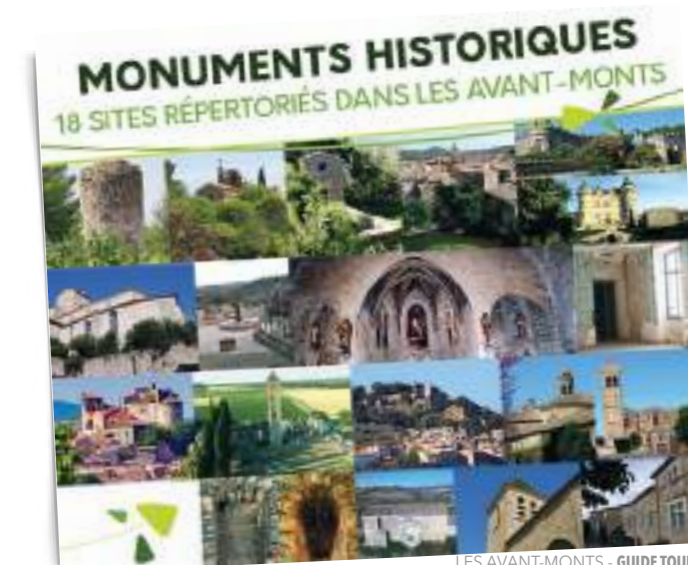
www.ville-thezan-les-beziers.fr

- L'église Saint Pierre-Saint Paul
- La Chapelle Saint Romain
- Circuit de six trompe-l'œil
- Table d'orientation
- L'Orb et les étangs de la Malhauté

23 VAILHAN



- Barrage des Olivettes
- Église Romane du XII^{ème} siècle
- Vestiges du Château le Castel du XII^{ème} siècle
- Les Capitelles



CHATEAUX, ABBAYE, CHAPELLES, MOULINS
CASTLES, ABBEYS, CHAPELS, WINDMIL

VISITE PATRIMOINE
HERITAGE TOUR

GUIDE CONFÉRENCIER

Ronan JAHENY ☎ 33 (0)6 09 70 28 69

Guide-conférencier docteur en histoire, propose des circuits historiques dans l'Hérault qui relie plusieurs sites ou villages.

Ces visites guidées sont programmées toute l'année et s'adressent à tous, que vous soyez seul, une famille ou un groupe.

Du Minervois au Larzac en passant par le Parc naturel du Haut Languedoc, et les Avant-Monts, ces circuits parcourent des paysages captivants et des histoires passionnantes.

www.histoiresdumidi.com



Conference guide with a doctorate in history, Ronan provides historical tours in the Hérault connecting several sites or villages.

These guided tours are scheduled all year round and open to all (solo, family, group...)

From the Minervois to the Larzac via the Avant-Monts and the Haut Languedoc Natural Park, these tours cover captivating landscapes and fascinating stories.

☞ CABREROLLES
CHÂTEAU DE CABREROLLES



Renseignements en mairie pour les visites de la chapelle : ☎ 33 (0)4 67 90 28 58.

Découvrez le majestueux castrum édifié au bout d'un éperon rocheux. L'ensemble féodal, avec ses deux tours de guet verrouillaient la circulation entre plaine et montagne. Histoire et patrimoine se découvrent au fil d'un parcours aménagé jusqu'à l'enceinte et la chapelle Notre Dame de la Roque, point culminant entre ciel et plaine.



Site open to the public. Information from the town hall for visits to the Chapel

☞ CAUSSES-ET-VEYRAN
LA FORGE L'EPOQUE REVOLUE



Nadine TAYAC
21 rue des Forges
epoqueevolue@orange.fr
☎ 33 (0)6 84 00 23 57 / 33 (0)6 82 65 72 11

Venez découvrir la forge restée en l'état, les outils du forgeron se mettent en scène pour faire revivre le passé... atelier d'origine. Visite pour petits et grands

Enfants à partir de 8 ans

☉ A partir de juin sur rendez-vous pour visite de 14 h à 17 h à partir de 4 personnes
Fermeture d'octobre à mai



☞ FAUGERES
MOULINS DE FAUGÈRES / WINDMIL



☎ 33 (0)6 45 73 49 82
moulindefaugeres@avant-monts.fr

Restaurés à l'authentique, les Moulins fonctionnent comme autrefois avec leur voilure offerte aux 13 vents... Sur le site à 417m d'altitude, un panorama époustouflant surprend le visiteur : une table d'orientation de 360° sculptée dans la pierre représente au sud le rivage et la mer, puis les montagnes de la Lozère et de l'Aveyron. Les Moulins de Faugères (moulins à grain), lieu-dit « Les Trois Tours », datent du XVI^{ème} siècle et ont été restaurés à l'initiative de Madame Jeanne Colignon dans les années 1990 ; la restauration du mécanisme à l'authentique a été réalisée par Bernard Garibal de Lautrec.

Le Moulin, en état de fonctionnement, utilise les meules d'origine de l'époque des frères Rivière (meuniers sur le site entre 1829 et 1849). Les deux autres tours étaient également des Moulins à grain. Une tour sert aujourd'hui d'accueil pour l'Office de Tourisme en été. La tour du milieu est la maison du gardien.

Nous vous invitons à visiter librement ce site

exceptionnel ouvert toute l'année - l'accès est gratuit.
Visites guidées du Moulin en saison.

Possibilité de visites guidées en anglais. Table d'orientation de 360°, café, boissons, glaces pendant la saison estivale. Possibilité de pique-niquer dans des espaces ombragés. En juillet ou août, vous pouvez contempler la voûte céleste lors de la soirée d'observation astronomique : « La Nuit des Étoiles »

☞ GABIAN
LE MUSEE DU PETROLE



Mairie
2 rue des Violettes
☎ 33 (0)4 67 24 65 18

Salle d'exposition consacrée à l'histoire du pétrole retraçant un patrimoine historique extraordinaire et unique sur l'or noir en France.

☉ Ouvert de 9h à 11h30 et de 14h à 16h
lundi, mardi, jeudi, vendredi
(horaires d'ouverture de la mairie)

📍 **MARGON**
Château de Margon



16 rue du Château
☎ 33 (0)4 67 24 60 54
rene.demargon@sfr.fr
www.chateaudemargon.com

Visite guidée du château et de son parc « jardin remarquable »

🕒 Juillet et août, jours et horaires variables, consultez le site www.chateaudemargon.com, pour les groupes sur rendez-vous toute l'année.

Entrée payante, gratuité enfants.

Visite de la cour du château et son jardin gratuit lors des journées des « Jardins » en juin et en septembre aux « Journées du Patrimoine » de 14 h à 16 h.



📍 **PAILHES**
CHAPELLES / CHAPELS
La Chapelle de Montalaurou



Dédiée à l'Immaculée Conception, elle date de 1855. La chapelle est ouverte deux jours par an (en dehors de manifestations exceptionnelles) Le 15 Août et le 8 Décembre
La chapelle de Montalaurou, au milieu de Pins Parasols, perchée sur sa colline, est un haut lieu de Pèlerinages et domine les alentours, offrant une vue surprenante sur les villages environnants et la Vallée de l'Orb.



Dedicated to the Immaculate Conception, and dating from 1855, the chapel is open two days a year (excluding exceptional events).
August 15 and December 8
The chapel of Montalaurou, perched on a hill surrounded by pine trees, is a place of pilgrimage. It dominates the surroundings, offering a surprising view over the villages and the Orb valley.

📍 **PUIMISSON**
Monastère



Abbaye Saint Joseph de Mont-Rouge
20, rue du Château d'eau
☎ 33 (0)4 67 36 07 85
www.fsj.fr

Les moines et moniales de Saint-Joseph vous accueillent sur la colline de Mont Rouge au sanctuaire dédié à Saint-Joseph, situé entre les contreforts des Cévennes et la Mer Méditerranée, à Puimisson, non loin de Béziers. Une église abbatiale de style Roman en pierre de Beaulieu a été bâtie en 2011 et récemment un monastère.



The Monastics of St. Joseph invite you to Mont-Rouge and the Sanctuary dedicated to Saint Joseph, located between the foothills of the Cévennes and the Mediterranean Sea, in Puimisson, near Beziers. This complex houses a monastery and romanesque style abbey church built in 2011 from Beaulieu Stone.

📍 **ROUJAN**



Château-Abbaye de Cassan
Sur D13 entre Roujan et Gabian
☎ 33 (0)4 67 24 52 45
www.chateau-cassan.com
info@cassan.org

Bienvenue au Château-Abbaye de Cassan à Roujan, où se côtoient une église romane du XII^{ème} siècle, majestueux édifice roman plein cintre, dernier vestige du Prieuré, et un palais conventuel conçu selon les canons impeccables de l'esthétisme du XVIII^{ème} siècle qui lui valu le nom de petit « Versailles en Languedoc ».

L'origine du Prieuré remonte au XI^{ème} siècle, lorsqu'une donation remet l'église à quelques chanoines réguliers fuyant le chapitre cathédral de Béziers alors décadent. Au cours du temps, son histoire mouvementée a conduit à de multiples transformations liées à ses différents occupants, ainsi qu'à de nombreux épisodes de dévastations, qui transformèrent le domaine.

L'édifice fut inscrit partiellement à l'Inventaire Supplémentaire des Monuments Historiques dès 1953 et son église classée au titre des Monuments Historiques, puis plus récemment en 1998, une grande partie fut classée au titre des Monuments Historiques.

Aujourd'hui, le monument nous permet de comprendre l'importance et le rayonnement que le monastère a pu avoir autrefois. Offrez-vous un cadre majestueux le temps d'une visite libre, en groupe ou individuel, lors d'un séminaire, d'une visite guidée ou d'un concert à proximité de Pézenas.

🕒 du 16 avril au 30 septembre :
(excepté pour les Journées du Patrimoine)
Tous les jours de 14h - 19h,
Dernière admission : 18h

Journées du Patrimoine en septembre, consulter le site pour les dates et horaires de visite.
du 1er au 30 octobre :

Les samedis et dimanches de 14h - 19h
Dernière admission : 18h.

A l'année pour les visites guidées de groupe sur rendez-vous
DU 30/04 AU 30/09

A partir de 5 ans



In the heart of the vineyards and olive trees stands the sumptuous Château-Abbaye de Cassan. A humble monastic retreat that became a powerful royal priory then a sumptuous princely residence, the castle houses a vast Romanesque church (13th century) and an abbatial palace (17th century) which have earned it the name of «Small Versailles» of Languedoc. This historic site is now a real showcase for numerous cultural events: free or guided tours, exhibitions and concerts.

Au cœur des paysages dessinés par les pechs, les coteaux et la plaine, des chemins de randonnées bordés de fruitiers sauvages, de genets et de pins, traversent les villages, les vignes, la garrigue et les champs d'oliviers. Ce patrimoine naturel riche propice aux loisirs, au sport et à la détente s'associe au patrimoine historique et culturel de nos bourgades languedociennes traversant de nombreux domaines viticoles. Ces parcours amènent également à découvrir des sites remarquables et de nombreuses vues panoramiques.



In the heart of the landscapes drawn by hills and plains, hiking trails lined with wild fruit trees, broom and pines, will lead the visitor through villages, vineyards, garrigue and olive groves. This rich natural heritage, ideal for leisure activities, sport and relaxation is associated with the historical and cultural heritage of our Languedocian villages.

Crossing through many wine domains, these trails invite the visitor to discover numerous panoramic views and remarkable sites.



Rejoignez-nous
sur Facebook !

@tourismeavantmonts

SENTIERS ET RANDONNÉES PÉDESTRES / TRAILS & HIKING

📍 ABEILHAN

« OENO-RANDO « LA THONGUE ET SES COTEAUX »

Longueur : 15 km

Durée estimée : 3 H 45

Dénivelé : 103 m

Découverte du vignoble des côtes de Thongue composé d'une grande diversité de sols.

Au départ de la cave coopérative, partez pour une longue virée sur les coteaux viticoles de la Thongue et autour des nombreux « Pechs » (petites collines) à la découverte d'un territoire façonné par l'homme pour la vigne.

Difficulté : Moyen ★★★☆☆

📍 CABREROLLES

« LE PIC DE LA COQUILLADE »

Longueur : 8,4 km

Dénivelé positif cumulé : 550 m

(altitude maxi : 702 m - mini : 307 m)

Durée estimée : 3 H 30

Au départ de cet itinéraire, le village de Cabrerolles dévoile son patrimoine bâti avec son château du XII^{ème} siècle et sa chapelle dédiée à Notre-Dame-de-la-Roque. En parcourant sentiers et chemins, à l'abri des chênes verts, découvrez la plaine Biterroise, la vallée de l'Orb et le plateau du Caroux qui s'étalent devant vous en une mosaïque de paysages et de couleurs.

Difficulté : Moyen ★★★☆☆

📍 AUTIGNAC

« LOS CAUQUILHATS »

Longueur : 9 km

Dénivelé positif cumulé : 160 m

(altitude maxi : 175 m - mini : 95 m)

Durée estimée : 3 H

Ce chemin serpente à travers les collines semées de garrigues et de vignes. Une douceur paisible se révèle dans les paysages en mosaïque de ce territoire viticole... Fouler ces voies aujourd'hui, c'est marcher sur les pas multiséculaires des habitants d'Autignac, « Los Cauquilhats » !

Difficulté : Facile ★☆☆☆☆

📍 CABREROLLES

« LA VOIE ROMAINE »

Longueur : 11,6 km

Dénivelé positif : 350 m

(altitude maxi 631 m - mini 297 m)

Durée estimée : 4 H

Parcours sportif qui mène à la Voie Romaine, aux ornières encore bien visibles. Cette route antique reliait Béziers à Cahors et portait le nom de « Draye » au niveau d'Aigues-Vives, témoignage d'une fréquentation par les transhumants.

Difficulté : Difficile ★★★★★

📍 CAUSSES-ET-VEYRAN

« LES GOURNIES »

Longueur : 13,2 km

Dénivelé positif cumulé : 180 m

(altitude maxi : 155 m - mini : 34 m)

Durée estimée : 4 H 15

De vignes en petits bois de pins, de chemins en sentiers, entre orgues et chaos, « les Gournies » offrent un panorama de couleurs et de formes féériques. Dépaysement garanti !

Difficulté : Moyen ★★★☆☆

23 sentiers
sur
les Avant-
Monts



📍 CAUSSINIOJOULS

« L'ESTELIER »

Longueur : 6 km
 Dénivelé positif : 260 m
 (altitude maxi : 552 m - mini : 296 m)
 Durée estimée : 2 H

Ce circuit vous mène, au sein de belles forêts de chênes verts, au sommet du Pioch, d'où la vue est saisissante. Au retour, vous vous attarderez avec plaisir dans les ruelles du village et pourrez admirer le château médiéval dont les premières mentions datent du X^{ème} siècle.

Difficulté : Facile ★☆☆☆☆

📍 FAUGERES

« LE SENTIER DES 3 TOURS »

Longueur : 4,4 km
 Dénivelé positif cumulé : 130 m
 (altitude maxi : 407 m - mini : 272 m)
 Durée estimée : 1 H 40

L'itinéraire vous guide au cœur du vignoble Faugeois, avec son sol schisteux et ses vignes épousant les courbes de niveaux. En chemin vous traversez des villages perchés, gorgés de soleil, qui déroulent leurs ruelles organisées en cercle autour d'un château ou d'un donjon médiéval, dans des paysages de vignes, d'amandiers et d'oliviers.

Difficulté : Facile ★☆☆☆☆

📍 FOS

« LA CHARBONNIÈRE »

Longueur : 6,5 km
 Dénivelé positif cumulé : 130 m
 (altitude maxi : 294 m - mini : 170 m)
 Durée estimée : 2 H

Fos, cité du XI^{ème} siècle, village typique des Avants-Monts vous offre un éventail de senteurs aux parfums de garrigue ainsi qu'une palette de couleurs avec vue imprenable sur les Pyrénées et la Méditerranée.

Difficulté : Facile ★☆☆☆☆

📍 MURVIEL-LÈS-BEZIERS

« LE PECH BELLET »

Longueur : 3,5 km
 Dénivelé positif cumulé : 70 m
 Durée estimée : 1 H 30

Aux portes du village médiéval de Murviel-lès-Béziers, cette promenade vous entraîne à travers la garrigue avec, au détour des chemins, une large vue sur la plaine biterroise et les contreforts des avant-monts. Départ de la cave coopérative.

Difficulté : Facile ★☆☆☆☆

📍 MURVIEL-LÈS-BEZIERS

« LES PIGEONNIERS »

Longueur : 10,5 km
 Dénivelé positif cumulé : 63 m
 Durée estimée : 3 H

Les pigeonniers sont très nombreux à Murviel en campagne, dans les domaines et dans le village. Ils constituent une véritable originalité. Cette balade vous permettra de découvrir ces différents pigeonniers-tours ou pigeonniers crénelés.

Difficulté : Facile ★☆☆☆☆

📍 MURVIEL-LÈS-BEZIERS

« OENO-RANDO
LES GRANJOTS »

Longueur : 13 km
 Dénivelé positif cumulé : 279 m
 (altitude maxi : 149 m - mini : 65 m)

Durée estimée : 3 H 45
 Découvrez le riche patrimoine Murviellois lié à la culture de la vigne.

Cet itinéraire se déroule dans un paysage de vignes et de pinèdes et offre de très belles vues sur les Avants-Monts, le Caroux et l'Espinoise.

Difficulté : Moyen ★★★☆☆

📍 FOUZILHON

« LES COTEAUX »

Longueur : 11,5 km
 Dénivelé positif cumulé : 30 m
 (altitude maxi : 227 m - mini : 151 m)
 Durée estimée : 3 H 45

A travers vignes et garrigues, chênaies et pinèdes, cette balade sillonne Puechs et coteaux où se dévoilent, au détour d'un chemin, des vues saisissantes sur la plaine et les Avants-Monts. Le pittoresque village de Fouzilhon termine cette promenade familiale où vestiges médiévaux rappellent un temps passé !

Difficulté : Moyen ★★★☆☆

📍 LAURENS

« SAUVANÈS »

Longueur : 9 km
 Dénivelé positif cumulé : 160 m
 (altitude maxi : 215 m - mini : 144 m)
 Durée estimée : 3 H

Dès le XVIII^{ème} siècle, la vigne prospère au détriment de la culture de l'olivier et des céréales. Au siècle suivant, deux distilleries s'installent au bord du Libron, de gros négociants s'établissent le long de la nouvelle avenue de la Gare : la ligne de chemin de fer Béziers-Graissessac (1857) fut déterminante pour le développement de Laurens...Partez à la découverte des signes de cet âge d'or !

Difficulté : Facile ★☆☆☆☆

📍 MARGON

« LES BANASTES »

Longueur : 13 km
 Dénivelé positif cumulé : 44 m
 (altitude maxi : 122 m - mini : 75 m)
 Durée estimée : 4 H 15

Au cœur du vignoble des Côtes de Thongue, entre mer et montagne, vous ne pouvez rester indifférent au charme pittoresque de Margon. De l'exploration de cette terre médiévale par les chemins de traverse, découvrez les paysages vallonnés et jouissez du spectacle des tours du château féodal... imprégnez-vous de l'histoire viticole de ce terroir.

Difficulté : Moyen ★★★☆☆

📍 NEFFIES

« FAÏGARAS »

Longueur : 8 km
 Dénivelé positif cumulé : 190 m
 (altitude maxi : 313 m - mini : 114 m)
 Durée estimée : 2 H 45

Neffiès, village occupé depuis la préhistoire domine la plaine viticole. Cette randonnée vous offre de beaux panoramas et vous permet de cheminer à travers d'agréables sous-bois.

Difficulté : Facile ★☆☆☆☆

📍 PAILHES

« LA COMBE ROSSIGNOL »

Longueur : 10,7 km
 Dénivelé positif cumulé : 88 m
 (altitude maxi : 160 m - mini : 68 m)
 Durée estimée : 3 H 30

Surplombant la plaine, entre vignes et garrigues, le sentier allie fraîcheur et beauté des sites. Au milieu des pins parasols, perchée sur sa colline, la chapelle de Montalaurou, haut lieu de pèlerinage, domine les alentours offrant une vue surprenante sur les villages environnants et la vallée de l'Orb.

Difficulté : Facile ★☆☆☆☆

📍 POUZOLLES

« CANTO MERLE »

Longueur : 6,5 km
 Dénivelé positif : 130 m
 (altitude maxi : 179 m - mini : 75 m)
 Durée estimée : 2 H 15

Dès le départ, on s'imprègne du charme typiquement méridional du village de Pouzolles. Si l'on s'en éloigne, après en avoir parcouru les ruelles, c'est pour mieux en découvrir le terroir en Coteaux. Le circuit de Canto Merle offre au visiteur de cheminer au sein de paysages élégants, témoignages vivants d'une histoire viticole très ancienne.

Difficulté : Facile ★☆☆☆☆

📍 ROQUESELLES

« LE CASTRUM »

Longueur : 11 km
 Dénivelé positif cumulé : 240 m
 (altitude maxi : 313 m - mini : 188 m)
 Durée estimée : 3 H 30

C'est un itinéraire très varié qui s'offre au visiteur : traversées en sous-bois succèdent aux cheminements parmi les fiers ceps du vignoble Faugérois. Panoramas en flore sauvage rehaussent encore la qualité de ce parcours dont le point culminant, le Castrum de Roquesels, sa magnifique chapelle Notre-Dame du XIIe siècle, et les tables d'orientation méritent sans conteste le détour.

Difficulté : Moyen ★★☆☆☆

📍 SAINT-NAZAIRE-DE-LADAREZ

« RAOUTA SAOUMAS »

Longueur : 5,2 km
 Dénivelé positif cumulé : 85 m
 (altitude maxi 345 m - mini : 260 m)
 Durée estimée : 1 H 45

Ancien chemin muletier, abrupt et caillouteux, utilisé autrefois par les bergers et leurs troupeaux, vous invite à suivre leurs pas. A travers ce parcours pittoresque, admirez le formidable travail des anciens, ces terrains en terrasses ceints de murets de pierres sèches et au loin le magnifique paysage sur la plaine.

Difficulté : Moyen ★★☆☆☆

📍 SAINT-GENIES-DE-FONTEDIT

« VIGNE ET PATRIMOINE »

Longueur : 14 km
 Dénivelé positif cumulé : 90 m
 (altitude maxi : 137 m - mini : 66 m)
 Durée estimée : 4 H 45

A travers vignes et oliveraies, le long de grandes cultures cette balade vous mène à la découverte de l'agriculture passée et présente. Elle offre des vues saisissantes sur les Pechs avoisinants : l'occasion aussi de découvrir le patrimoine local (croix, chapelle, moulin, église ...) dans un parfum de pinède et de garrigue.

Difficulté : Moyen ★★☆☆☆

📍 SAINT-NAZAIRE-DE-LADAREZ

« L'ERMITAGE ST ETIENNE »

Longueur : 5 km
 Dénivelé positif cumulé : 339 m
 (altitude maxi 521 m - mini : 180 m)
 Durée estimée : 1 H 30

Montagne vivante et préservée, son ascension s'effectue dans l'effort pour parvenir enfin à l'Ermitage Saint Etienne devant un panorama grandiose où le regard se perd à l'infini!

Difficulté : Moyen ★★☆☆☆

📍 THEZAN-LES-BEZIERS

« LES ETANGS DE LA MALHAUTE »

Longueur : 4 km
 Dénivelé positif cumulé : 27 m
 (altitude maxi : 33 m - mini : 15 m)
 Durée estimée : 1 H 15

Le calme qui se dégage des étangs, leurs îlots habités d'une faune préservée et l'ambiance sereine du cheminement composent un agréable moment de détente.

Difficulté : Très Facile ★☆☆☆☆

📍 VAILHAN

« SENTIER DES OLIVETTES »

Longueur : 4,5 km
 Dénivelé positif : 140 m
 (altitude maxi : 261 m - mini : 137 m)
 Durée estimée : 1 H 30

Entre pistes et sentiers cette agréable balade serpente à travers de verdoyants paysages Méditerranéens à la flore variée et préservée : chênes verts, arbousiers, châtaigniers et bruyères... De cette nature sauvage s'ouvrent ici et là des vues saisissantes sur le scintillant lac des Olivettes.

Difficulté : Facile ★☆☆☆☆



NOUVEAU sur le Territoire :

LE GR® de Pays TOURS EN MINERVOIS, SAINT CHINIAN, FAUGÈRES

Partez à la découverte d'un territoire sur 2 voire 3 jours à pied, sac à dos et chaussures de randonnée oblige, une randonnée d'itinérance à travers vignes et villages gorgés d'histoires !

Tout nouvellement balisé, le GR® de Pays Tours en Minervois, Saint-Chinian et Faugères se décline en 5 boucles sur le territoire du Pays Haut Languedoc et Vignobles :

- Tour en Minervois : 38 km, au départ d'Olonzac
 - Autour de St Jean de Minervois : 41 km, au départ de Cruzy
 - Tour en Saint-Chinian : 48 km, au départ de Saint-Chinian
 - **Du Saint-Chinian au Faugères : 58 km, au départ de Cessenon-sur-Orb**
 - **Tour en Faugères : 38 km, au départ d'Olonzac**
- Il est possible de combiner plusieurs boucles pour prolonger l'itinérance. Les fiches des boucles sont diffusées dans les offices de tourisme et téléchargeables en ligne sur : www.tourisme-avant-monts.fr rubrique Bouger

LOISIRS ET NATURE

♀ DU SAINT CHINIAN AU FAUGÈRES

Un bel itinéraire de 50 km au travers des appellations Saint Chinian et Faugères. Plus sportif que les autres tours en raison d'un dénivelé plus important (1 450 m), il vous conduira à la découverte de l'Orb. Il se parcourt en 3 jours au départ de Roquebrun ou en 4 jours au départ de Cessenon. Retrouvez toutes les informations pratiques sur les sites des offices du tourisme du Canal du Midi au Saint Chinian et des Avants Monts.



♀ TOUR EN FAUGÈRES

Au départ de Faugères, une boucle de 37 km, réalisable en deux ou trois jours, avec un dénivelé de 1060 m. dans un paysage dominé par les schistes ou s'épanouit l'appellation Faugères. Vous découvrirez moulins et patrimoine en pierre sèche. Toutes les informations pratiques sur le site de l'office du tourisme des Avants Monts.



Les GR de Pays®, marque déposée de la fédération française de randonnée pédestre, sont des itinéraires destinés à valoriser un territoire homogène par sa culture, son patrimoine, son économie. Les GRP sont homologués au niveau national par la FFRP. Ils correspondent souvent à des parcours de 4 à 6 jours, sous forme de grandes boucles et traversent des paysages, des villages emblématiques du territoire. Situé entre la Grande Randonnée (d'une durée moyenne de 6 à 10 jours) et la petite randonnée ou la boucle (de l'ordre d'une journée), le GRP s'inscrit dans la durée moyenne des séjours de vacances de haute et moyenne saison. Il s'adresse à la fois aux bons randonneurs (boucle entière), et aux familles (portions de boucles), avec des difficultés assez moyennes et des étapes inférieures aux 7 heures de marches.



Discover a territory over 2 or even 3 days on foot, with a backpack and hiking shoes, a hike through vineyards and villages full of history!

The GR® de Pays Tours en Minervois, Saint-Chinian et Faugères has been recently marked out and is divided into 5 loops on the territory of the Pays Haut Languedoc et Vignobles :

- Tour en Minervois : 38 km, starting from Olonzac
- Around St Jean de Minervois : 41 km, starting from Cruzy
- Tour en Saint-Chinian : 48 km, starting from Saint-Chinian
- From Saint-Chinian to Faugères : 58 km, starting from Cessenon-sur-Orb
- Tour en Faugères : 38 km, from Olonzac

It is possible to combine several loops to extend the itinerary. The information sheets for the loops are available in the tourist offices and can be downloaded online at : www.tourisme-avant-monts.fr under the heading «Bouger»

LOISIRS ET NATURE

RANDONNÉES PÉDESTRES ACCOMPAGNÉES HIKING

Laure Charpentier, accompagnatrice en Montagne diplômée d'Etat, propose des parcours originaux, guidés et commentés à travers les plus beaux sites de la région des Avant-Monts. Découvrez-en les trésors oubliés : chemins antiques, bâtis de pierres sèches, patrimoine historique, géologie, salades sauvages et plantes toxiques, observations chauve-souris, mouflons, cerfs, préhistoire, curiosités souterraines, vignobles, oliviers et senteurs de garrigue, découverte du ciel étoilé. Des formules à la demande adaptées en demi-journée, journée, week-end ou plusieurs jours en itinérance, accueil de groupe. Programme toute l'année. Vivez l'émotion en paysage Méditerranéen.

Laure CHARPENTIER-CHOQUIN
34480 POUZOLLES
lolocharp@yahoo.fr
www.aphyllanthe-randonnee34.blog4ever.com
☎ 33 (0)6 89 78 71 02

Ouvert à L'ANNEE de 9h à 18 h
Réservation à l'avance

Adultes et enfants à partir de 5 ans



©Photo Mehdi Hemart



ESCALADE ROCK CLIMBING

♀ CAUSSES-ET-VEYRAN « Les Falaises du Landeyran »

Hauteur mini : 25 m hauteur maxi : 40 m
Nombre de voies : 52 de 3 à 7 c

Elle est orientée au nord ce qui permet d'y grimper une bonne partie de la journée à l'ombre.

Les relais du haut ne sont pas chainés, il faut prévoir de quoi coupler les points.

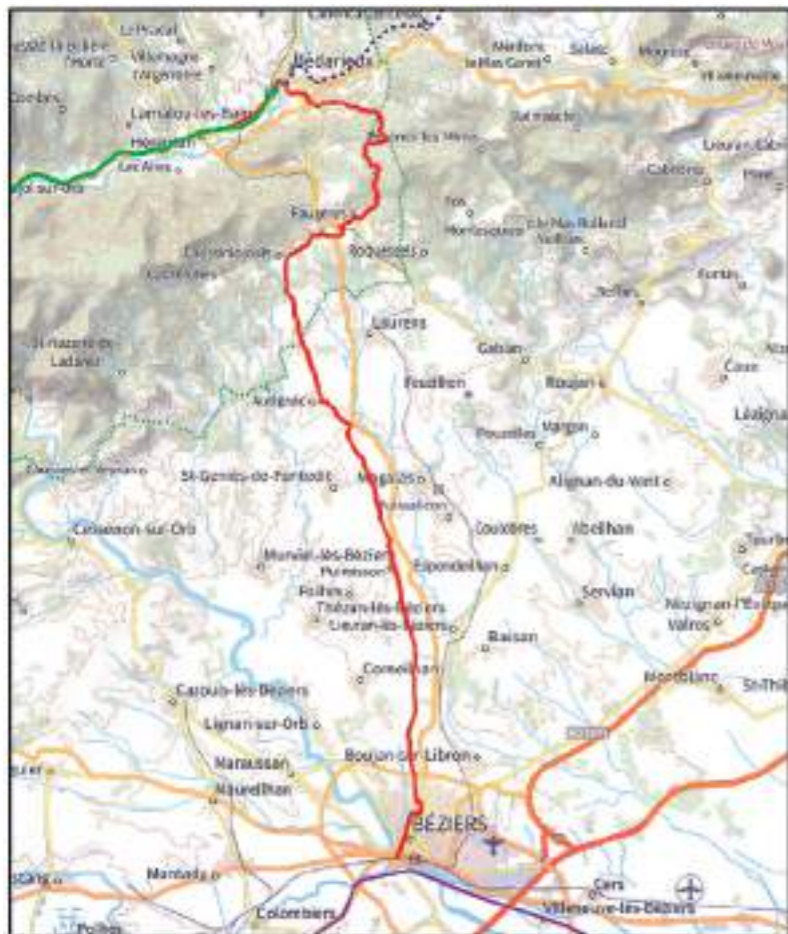
Un seul relais chainé au sommet de la falaise.

La paroi faisant jusqu'à 40 mètres, il est possible de faire un rappel au milieu de la voie.

♀ VAILHAN

Après le parking suivre la route sur 100 m, prendre un chemin à gauche qui traverse un ruisseau, suivre indications.

En suivant ce chemin, bifurcation à droite avec un rocher et 3 voies pour les tous petits.



LA VOIE VERTE V84



Crédit Photo : Marie Jacques Constance Felixlnes

La Voie Verte Passa Païs, aménagée sur l'ancienne voie ferrée Mazamet/Bédarieux, sur environ 75 kilomètres, offre un espace protégé pour la pratique du vélo, avec un dénivelé limité. Cette dernière est à présent reliée jusqu'au Canal du Midi et traverse ainsi le territoire des Avant-Monts grâce à une véloroute, la V84-1, itinéraire empruntant des voies partagées en exploitant

le réseau de routes secondaires (routes départementales ou chemins communaux) très peu fréquentées.

La Malle Postale s'occupe de vos bagages sur la Passa Païs, pour pédaler léger : www.lamallepostale.com

Plusieurs loueurs de vélos sont installés à proximité de la voie verte, proposant des locations à la demi-journée, la journée ou plus (Infos loueur p 49).

Depuis 2010, la Véloroute V84 est inscrite au schéma national des véloroutes et des voies vertes, elle a la particularité d'être connectée au canal du midi traversant quatre départements, l'Aude, la Haute-Garonne, le Tarn et l'Hérault. D'une longueur de 200km, à l'ouest elle démarre au seuil de Naurouze puis remonte à Revel puis Castres.

L'OPÉRATION POMPILS DU PARC DU HAUT LANGUEDOC

Partez à la recherche des petits bonheurs sur la véloroute 84 et 84-1 et partagez ces moments : qu'il s'agisse d'apprécier une pause pique-nique à base de spécialités locales, d'admirer un paysage depuis un point de vue particulier, ou de sillonner un village à l'ambiance unique, partagez et gagnez des cadeaux !

Du 1er au 31 mai, pour + d'infos d'informations rendez-vous sur : <https://www.parc-haut-languedoc.fr/>



Crédit Photo : PNRHL JROUDET

RESTAURANT Ô SALOON



Ô Saloon
Restaurant Grill

RANCH EL PASO
MURVIEL LES BÉZIERS



**OUVERT LE SOIR
DU MARDI AU VENDREDI**

**OUVERT MIDI ET SOIR
LE SAMEDI ET DIMANCHE**

**ROUTE DE ST GENIES
DE FONTEDIT
34490 MURVIEL
LES BÉZIERS**

**MENU & GRILLADES AU FEU DE BOIS
BALADE À CHEVAL SUR RÉSERVATION
POUR TOUTES INPOS OU RÉSERVATIONS
APPELEZ AU 04 67 36 40 08 OU AU 06 35 38 46 34**

www.ranch-el-paso.com

Chez
Jean Vallon
Coiffeur Créateur
MAGALAS

Vos enfants sont nos invités* !

** Votre enfant à moins de 8 ans, son forfait coupe est offert,
le jour où le papa ou la maman vient se faire couper les cheveux.*



Avec ou sans RDV
Du lundi au samedi de 9H à 19H
04 67 36 40 08

Votre salon Jean Vallon à Magalas
Centre Commercial Intermarché
34480 Magalas


jeanvallon.com

YOU ARE EXACTLY WHERE YOU NEED TO BE



RANDONNEE EN V.T.T.

Femmes, ados, hommes, débutants, intermédiaires ou confirmés... Bartas Trail s'adresse à tous les niveaux pour progresser et se perfectionner pour prendre toujours plus de plaisir en VTT !!



BARTAS BIKE

📍 CABREROLLES

Accompagnateur vtt

Des montagnes du Caroux aux plages de la Clape, un Moniteur-Guide Diplômé d'Etat spécialité perfectionnement sportif mention vélo tout terrain vous propose de découvrir à travers ce moyen de locomotion notre région avec ses bonnes adresses culinaires et ses lieux incontournables en famille, groupe d'amis ou en solo.

13 route du Moulin - Hameau de Lenthéric

☎ 33 (0)6 31 67 82 58

bartasbike@orange.fr

www.bastasbike.wixsite.com

🕒 Période d'activité : Toute l'année de 8h45 à 19h



Women, teenagers, men, beginners, intermediate or experienced... Bartas Trail is aimed at all levels to help you progress and improve your skills for even more mountain biking fun !!

LOISIRS ET NATURE



GARAGE LUGANS

📍 LAURENS

Location de vélos électriques

Passez aux vélos à assistance électrique et profitez sans aucune difficulté des sentiers de notre belle région ! Le garage Lugan à Laurens vous propose le VTT électrique semi rigide et le VTT électrique tout suspendu. Moins de fatigue qu'un vélo normal, on peut ainsi parcourir des grandes distances. Adapter pour tout type d'âge.

☎ 33 (0)4 67 90 28 34

☎ 33 (0)6 01 73 43 58

garagelugans@hotmail.fr

Facebook @Garage-Renault-SARL-Lugans-et-Fils

🕒 du lundi au vendredi de 8h à 12h et de 14h à 18h

ACTIVITÉS
ACTIVITIES

ACTIVITÉ SPORTIVE POUR TOUS

PAILHES
ACTIV'N'YOU

Sorties en pleine nature, idéales pour la santé, la forme et la silhouette ! Marche nordique avec ou sans bâton soit de 1 h 30 soit 2 h. Activité ludique, conviviale et facile d'accès. Séances animées par un diplômé d'état sur réservation toute l'année.

Clément GROSJEAN
5 bis impasse Joseph Taix
contact@activ-n-you.com
☎ 33 (0)6 98 15 35 15

Enfants à partir de 5 ans et adultes

Ⓞ Toute l'année

CANYONING, ESCALADE,
SPÉLÉO, CANOËCABREROLLES
BOL D'AIR-BULLE D'EAU

Entre rafraîchissement des sens, découvertes et sensations, Xavier, diplômé d'état, vous guide toute l'année. Il vous fait découvrir les merveilles de notre patrimoine naturel : canoë sur l'Orb, de Bédarieux à Réals, escalade, spéléo et Canyoning pour des sensations inoubliables et ludiques.

Passionné, il partagera avec vous ces lieux d'exception et des moments d'émotion, en toute sécurité.

Accessible à tous niveaux de pratique, découverte, initiation, perfectionnement, pour adultes et enfants. Accompagnement de personnes handicapées.

Xavier GARAYT
Hameau de Aigues Vives
1 rue de la Chapelle St Firmin
xavier.garayt@wanadoo.fr
☎ 33 (0)6 71 68 88 53
www.boldair-bulledeau.fr

Enfants à partir de 4 ans et adultes

Ⓞ Toute l'année de 8h à 23h groupes sur demande

CANOË KAYAK

CESSENON SUR ORB
REALS CANOE KAYAK

Une aventure à vivre et à partager en famille ou entre amis pour des souvenirs inoubliables.

Vous partirez à la découverte de la Vallée de L'Orb en Canoë ou Kayak, grâce à des parcours adaptés à tous les niveaux : 5 - 12 - 17 ou 32 km. Entre vignes et garrigues, eau vive et détente, vous passerez un agréable moment, ludique et rempli d'émotion.

1 RD 36 Route de Murviel
info@base-reals.com
☎ 33 (0)4 67 89 61 65
www.base.reals.com

Enfants à partir de 8 ans & adultes

Ⓞ de 9 h à 17 h en basse saison
9 h à 19 h haute saison
Fermeture vacances de Noël

RANDONNÉE EN QUAD

THEZAN-LES-BEZIERS
OCCIQUAD

Pour les parcours de 1 h, 2 h 3 h ou journée encadrés par un moniteur diplômé, Possibilité de formules sur-mesures pour les groupes et évènements.

Benoit BUSOM
2 bis rue Albert Joseph
benoit@occiquad.fr
☎ 33 (0)7 81 84 28 89
www.occiquad.fr

Enfants à partir de 8 ans en passager uniquement et adultes

Ⓞ Tous les jours sur réservation de 8h à 18h

VISITE JARDIN

AUTIGNAC
LE MEDI'ZEN

Jardin méditerranéen et zen sur 1500 m² composé de quelques 250 variétés de plantes dont une bonne partie exotiques et méditerranéennes. Spécimens rares ou de collection. Entrée gratuite.

Jean-Yves GARDAIS
7 rue Frédéric Mistral
jyardais@orange.fr
☎ 33 (0)4 67 93 36 39 ☎ 33 (0)6 78 14 95 46

À partir de 10 ans

Ⓞ Ouvert du 16/04 au 14/10
du mercredi au dimanche de 10h à 12h
et de 14h à 18h sur RV

JARDIN THÉMATIQUE
VISITE GUIDÉEGABIAN
JARDIN GARRIGUE ET PAPILLONS

Jardin thématique sur les papillons d'Europe vivant en toute liberté. Visite guidée adaptée à un public de tout âge, groupes scolaires, centres aérés, associations 3^{ème} âge... uniquement sur réservation.

Rogelia DETURCHE
Lieu dit Prat Bibal
Route de Fouzilhon
jgp.gabian@gmail.com
☎ 33 (0)6 09 77 35 51
www.jgp-gabian.fr

Enfants et adultes

Ⓞ Ouvert tous les mercredis sur rendez-vous de 15h à 17h
Fermeture du 15/10 au 15/03 du 16/03 au 15/10
pour visite guidée, pour les autres jours consulter le programme sur le site : www.jgp-gabian.fr



L'ATELIER

Benjamin **MOLINIER**

06 10 71 54 13

CHARPENTE
COUVERTURE
ZINGUERIE

MAISON OSSATURE BOIS



benjamin.molinier.34@orange.fr
25, avenue de la gare - 34320 Neffès



Apnée du sommeil
Orthopédie
Maintenance à domicile
Livraison à domicile

Tél. 04 67 37 83 04

Fax 09 70 32 56 64

Murviel-les-Béziers

Lundi au vendredi : 9h00 - 12h30 - 14h00 - 20h00
Samedi : 9h00 - 12h30 - 14h30 - 19h00
pharmacie-les-eaux-vives@hotmail.fr

LOISIRS ET VISITES
LEISURE AND VISITS

FERME PÉDAGOGIQUE
EDUCATIONAL FARM

☞ MONTESQUIEU
LA FERME DU MAS ROLLAND



Elevage Caprin, fromage de chèvre. Visite de la chèvrerie et vente de fromages de chèvre fermiers, pélarçons, tomes...

laferme.dumasrolland@hotmail.fr
☎ 33 (0)4 67 24 65 40
www.lafermedumasrolland.com

☉ Ouverture de mi-février à fin octobre,
tous les jours de 16 h 30 à 19 h



Goat farm, goats-cheese. Farm visits and sale of cheese from mid-april until the end of october

LOISIRS ET NATURE

TENNIS

☞ THEZAN-LES-BEZIERS
TENNIS-CLUB MONPLAISIR



5 terrains, espace mini-tennis, padel, club house avec un espace accueil et un restaurant. 5 courts de tennis et 3 courts de padel dans la semaine

Didier ROUSSEL
2 rue de la Grangette
tmonplaisirthezan@orange.fr
www.tennis-club-monplaisir.com
☎ 33 (0)6 35 46 94 38

Enfants à partir de 5 ans et adultes

☉ De 9h à 22 h en semaine de 9h à 19h le week-end
fermeture : dernière semaine de février et dernière semaine du mois d'août

PAINTBALL

☞ CAUSSINIOJOLS
PAINTBALL VALLEY



Une journée paintball mémorable avec la mise à disposition du matériel de qualité au cœur de 5 hectares de forêt. Situé au pied du karting.

Gilles LE FOLL
Bois de la Maurelle RD909
www.paint-ball-beziers.fr
☎ 33 (0)6 88 81 40 30

Adultes et enfants à partir de 11 ans

☉ Uniquement pour les vacances et l'été de 14h à la tombée de la nuit, possibilité de location du terrain sur réservation

PARC D'ATTRACTION MOTORISÉ

📍 GABIAN

PEEJY TROPHY

Au fond de la Vallée perdue, sur les rives de la Thongue, les aventuriers au volant de leur mini 4x4 électrique emprunteront le circuit de 1,9 km immergés dans l'ambiance du raid auto, traversant de nombreux décors spectaculaires.

Sensations, frissons, magie du dépaysement, l'Aventure à l'état pur !

Pierre-Alain ROLLET

D146 entre Pouzolles et Gabian

contact@peejytrophy.fr

☎ 33 (0)6 48 00 54 90

www.peejytrophy.fr



Adultes et enfants accompagnés à partir de 2 ans

- 🕒 En juin du samedi 12 au 30 : ouvert uniquement le mercredi et le week-end de 10h à 12h - 14h à 19h. (Réservation possible les autres jours selon météo). Du 1/07 au 31/07 : ouvert tous les jours de 10h à 12h - 14h à 21h. Du 1/08 au 31/08 (veille de la rentrée scolaire) : ouvert tous les jours de 10h à 12h - 14h à 20h. En septembre jusqu'au 15 selon météo : ouvert uniquement le mercredi et le week-end de 10h à 12h - 14h à 19h.

SPA

📍 PUISSALICON

SPA 5 MONDES AU CHÂTEAU ST PIERRE DE SERJAC

Un havre de détente, de beauté et de bien-être sur le Domaine du Château de St Pierre de Serjac, au cœur de 90 hectares de vignes, le spa de St Pierre se pose tel un sanctuaire. Dans cet espace élégant et lumineux de 320 m² entièrement dédié à la sérénité et la sensualité, vous sera prodiguée toute une gamme de rituels de soins du corps. Dans le solarium baigné de soleil, piscine intérieure chauffée avec jets hydromassants, bain bouillonnant, hammam, sauna et aire de relaxation.

Karl O'HANLON

D30 entre Pouzolles et Magalas

spa@serjac.com

☎ 33 (0)4 67 80 75 45

www.serjac.com

www.cinqmondes.com

Adultes

- 🕒 Haute saison : du 01/05 au 30/09 7j/7j de 9 h à 20 h
- 🕒 Basse saison : du 01/10 au 30/04 7j/7j de 10 h à 18 h



PISCINE

📍 LAURENS

CAMPING L'OLIVERAIE



Espace aquatique composé de 2 piscines avec plage de 400 m² avec bains de soleil.

Stéphane HACQUE & Marielle RIMBAUD

1600 chemin de Bédarieux

oliveraie.laurens@gmail.com

☎ 33 (0)4 67 90 24 36

☎ 33 (0)6 03 93 75 89

www.oliveraie.com

- 🕒 Ouverture juillet et août : de 14h à 19h 6j/7j Fermeture le lundi
- Entrée payante à partir de 5 ans
- Pour les enfants possibilité d'accès au château gonflable

BAIGNADE, PÊCHE

📍 AUTIGNAC

« BARRAGE DU TAOUSSSEL »

Pêche (fishing)

Ce plan d'eau dans la garrigue est propice aux pique-niques gourmands, repose et pêche.

📍 MAGALAS

« LA CASCADE »

Baignade non surveillée, pêche

Située au domaine de Saint-Jean, sur les berges du libron.



unmonitored bathing, angling

📍 THEZAN-LES-BEZIERS

« LA MALHAUTE »

Pêche

Étang ombragé au bord de l'orb idéal pour la pêche. grande diversité de la faune et de la flore.

📍 VAILHAN

« LAC DES OLIVETTES »

Baignade non surveillée, pêche

Lac très agréable niché dans un écrin de verdure.





CONSTRUCTION EN PIERRES SÈCHES DRY STONE BUILDING

📍 FAUGÈRES

Les Capitelles ou Carabelles à Faugères, anciens abris de bergers, sont construites avec les abondantes pierres en calcaire, calcaire marmoréens, schistes, prélevées sur place. Elles sont montées sans ciment ni liant, donc « à Pierre Sèche ». Leur origine précise pose une énigme. On pense que la plupart de ces Capitelles datent des XVIII^{ème} et XIX^{ème} siècles. De toutes formes et de toutes tailles, elles ont en commun la clé de leur équilibre : la voûte en tas de charpe, l'encorbellement.

Entrez dans la magie de cette technique ancestrale en nous rejoignant pour pratiquer sur le terrain avec « Les Fourmis ». Rendez-vous au Caveau de vente des Crus Faugères sur D909 juillet et août à 9 h et le reste de l'année à 13h45.

pierres.vie@gmail.com
☎ 33 (0)6 16 60 81 76
www.pierrevie.com



Les Capitelles, or Carabelles in Faugères, former shepherds' shelters, are built with abundant stones in limestone, marble limestone, schist, found on site. They are assembled « dry-stone » without any cement or mortar. Their precise origin is a mystery. Most of these Capitelles are thought to date from the 18th and 19th centuries. Of all shapes and sizes, they have in common the key to their balance: the heaped stone vault, the corbelling.

Try your hand at this ancestral technique by joining us every Tuesday at the Crus Faugères wine cellar on the D909 (9 a.m in July and August, between 1:45 p.m. and 2 p.m. the rest of the year).

CABARET SHOWBIZZ REPAS SPECTACLE

📍 MAGALAS

LE SHOWBIZZ



Entrez dans l'univers du cabaret et laissez-vous charmer par les premières notes de New-York New-York et par le rythme enivrant du French-Cancan.

C'est dans un cadre élégant et convivial que le showbizz ouvre ses portes pour vous faire découvrir un lieu magique qui mélange modernité et tradition du music-hall.

Philippe VERSEY
1 zae l'Audacieuse
leshowbizz@gmail.com
☎ 33 (0)4 67 48 80 08
www.leshowbizz.fr

🕒 Repas spectacle vendredi, samedi et dimanche.
Accueil déjeuner : entre 11h30 et 12h
Accueil dîner : entre 19h30 et 20 h



SUPER U

Thézan-lès-Béziers



ZAC LES MASSELETTES THEZAN-LES-BEZIERS

04 67 37 88 32



LA GRIFFE VERTE

P A Y S A G I S T E

Création de vos espaces extérieurs

04 67 24 89 11 - 06 71 61 15 66

lagriffeverte34@gmail.com



SHOWROOM DE 400 m²

14, Avenue Jean SÉNÉGAS ZAC Des Masselettes
34490 THÉZAN-LES-BÉZIERS - 04 67 30 32 47

www.colombeau-alu.com - contact@colombeau-alu.com



Dégustation et vente de vin

AOP Saint Chinian Bio
Huile d'olive,

ouvert tous les jours
le Dimanche sur rendez-vous

Tel: 04 67 37 80 00

www.chateau-coujan.com

AIRE DE PIQUE-NIQUE

ABEILHAN

Bords de thongue
Direction ALIGNAN

Ombagé - 3 tables

Coordonnées GPS :

N 43° 27.383' E 003° 18.183'



CABEROLLES

LENTHERIC

Centre hameau

Croisement route de

Montceze

chemin des Fontailles

1 table

Coordonnées GPS : N 43° 30.510' E 003° 05.162'



Route LAURENS-AUTIGNAC

à LA LIQUIERE-
CAUSSINIOJOULS

Bordure D136

Ombagé - 3 tables

Coordonnées GPS :

N 43° 31.313' E 003° 09.464'



CAUSSES-ET-VEYRAN

Bords du BOUISSET

Entrée village

sortie direction MURVIEL

Légèrement ombagé

5 tables

Coordonnées GPS : N 43° 28.142' E 003° 05.292'



LOISIRS ET NATURE

CAUSSINIOJOULS

Croisement route de
FAUGERES-LAURENS-
CAUSSINIOJOULS

Proche de l'église

Ombagé - 3 tables

Coordonnées GPS : N 43° 32.955' E 003° 09.379'



FAUGERES

Capitelles - route moulin

Ombagé - 1 table

Coordonnées GPS :

N 43° 34.451' E 003° 10.882'



Super Bel-Air

Bordure D909

Ombagé

1 table

Coordonnées GPS :

N 43° 34.166' E 003° 10.239'



Départ piste moulin
de FAUGERES

Ombagé - 1 table

Coordonnées GPS :

N 43° 34.453' E 003° 10.885'



Aux Moulins de FAUGERES

Ombagé - 2 tables

Coordonnées GPS :

N 43° 34.202' E 003° 11.058'



GABIAN

Bords de THONGUE - D146
direction MONTESQUIEU

1 table

Coordonnées GPS :

N 43° 30.839' E 003° 16.329'



LAURENS

Oustal des schistes - Bordure
D 909

Ombagé - 1 table

Coordonnées GPS :

N 43° 28.115' E 003° 12.458'



MAGALAS

Bois de NINE

Parcours de santé

Ombagé - 1 table

Coordonnées GPS :

N 43° 27.881' E 003° 13.308'



MARGON

Parcours de santé

Ombagé - 2 tables -

Jeux enfants

Coordonnées GPS :

N 43° 31.963' E 003° 18.136'



PAILHES

Chapelle de MONTALAUROU

Ombagé - 2 tables

Coordonnées :

N 43° 26.495' E 003° 10.756'





Magalas Fitness
SPORT & SANTÉ

- Musculation
- Fitness
- Cours collectifs
- Cardio-training
- Coaching
- Perte de poids
- Cross-training
- Suivi personnalisé

HORAIRES
Lundi au Samedi
09h-13h
Dimanche
09h-13h

Magalas fitness@hotmail.com
Magalas Fitness
Magalas Fitness

ZAE de l'Audacieuse Zone Nord 34480 Magalas / 04 67 48 36 81



TECHMETAL
MOBILIER URBAIN

FESTIVITES
SIGNALETIQUE
AIRE DE JEUX
ESPACE BUREAUX

04 67 36 68 52 - www.techmetal34.fr



RIEUTORT

les coteaux de
Rieutort

CAVE COOPERATIVE
34490 MURVIEL LES BEZIERS
Tél. 04 67 37 87 51

Bouteilles - Bag in Box
AOP St Chinian & Vin de Pays d'Oc
Rouge - Rosé - Blanc

Caveau ouvert
du lundi au samedi

LOCATION
VTT Électrique

VTT ÉLECTRIQUE SEMI RIGIDE
MOEVI - SUNO FASH 32 - 3027

VTT ÉLECTRIQUE TOUT SUSPENDU
MAGY - CANTIGA WOLFEN 32 - 3027



GARAGE LUGANS ET FILS
17, Ancienne Route nationale 34480 LAURENS
Tél. 04 67 90 28 34

POUZOLLES

Bords de THONGUE - Rond-point sortie ESpondeilhan

Ombagé - 3 tables
Coordonnées GPS :
N 43° 28.836' E 003° 16.837'



PUIMISSON

Théâtre de verdure

3 tables
Coordonnées GPS :
N 43° 26.438' E 003° 12.366'



PUISSALICON

**Proche tour romane
Proximité cimetière
Sortie direction D909**

Ombagé - 4 tables
Coordonnées GPS :
N 43° 27.412' E 003° 13.528'



ROQUESELLES

Chapelle castrale

2 tables
Vue panoramique
Coordonnées GPS :
N 43° 33.145' E 003° 13.379'



ST-GENIES-DE-FONTEDIT

**Route de ST MARTIN des
CHAMPS - Avenue du stade**

Bordure D154
1 table - Barbecue
Coordonnées GPS : N 43° 27.386' E 003° 18.172'



Chapelle ST FULCRAN

Ombagé - 3 tables -
Bancs
Coordonnées GPS :
N 43° 7.884' E 003° 10.048'



ST-NAZAIRE-DE-LADAREZ

**Croisement sortie LENTHERIC
forêt domaniale ST MICHEL**

Légèrement ombagé
2 tables
Coordonnées GPS : N 43° 28.137' E 003° 05.290'



VAILHAN

**Parking entrée barrage
des Olivettes**

Ombagé - 9 tables
Barbecue - Robinet eau
non potable
Coordonnées GPS : N 43° 33.412' E 003° 17.743'



Rive MONTESQUIEU

barrage des Olivettes

Peu ombagé - 6 tables
Coordonnées GPS :
N 43° 33.412' E 003° 17.742'



Rive coté VAILHAN

Peu ombagé
10 tables - Barbecue
Coordonnées GPS :
N 43° 33.425' E 003° 17.795'



Route VAILHAN-ROUJAN

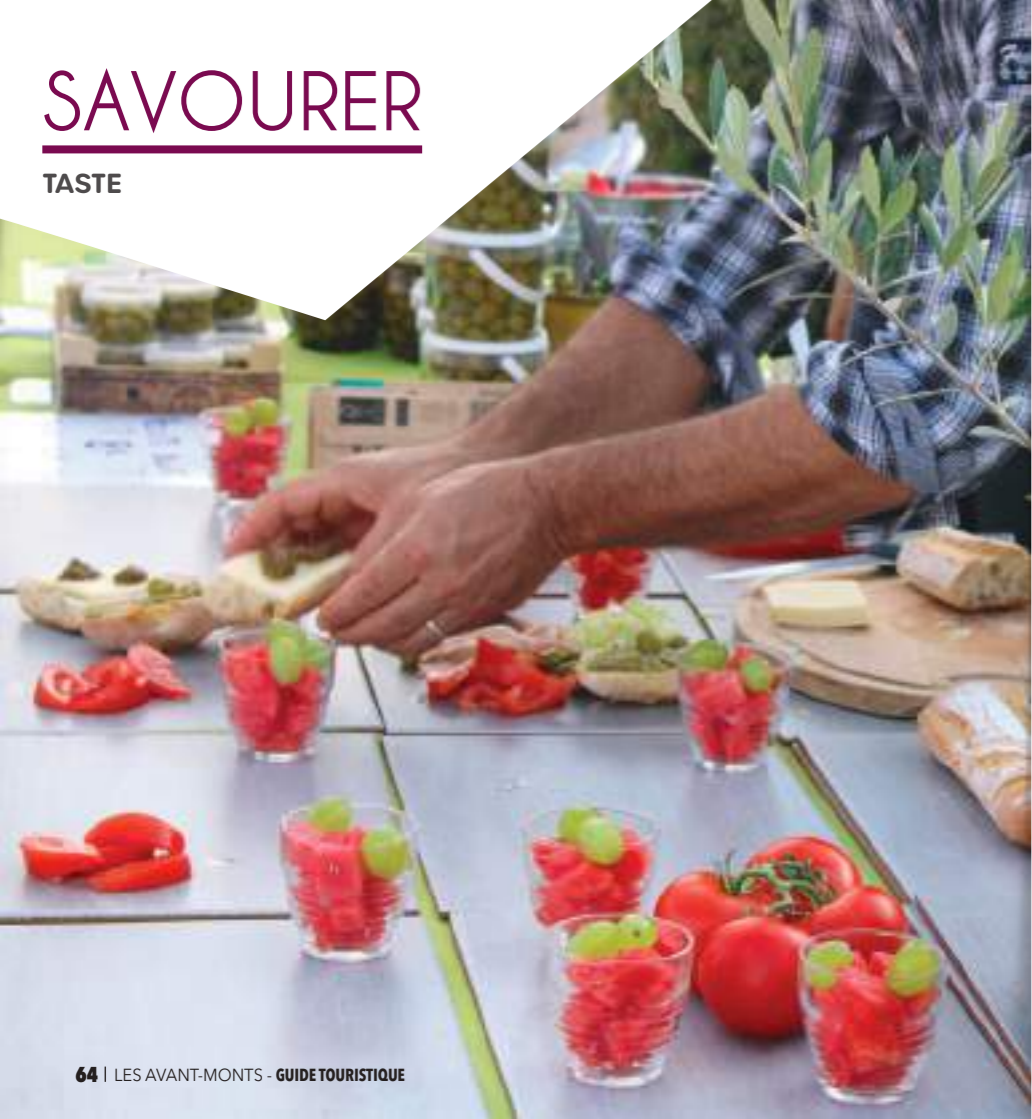
Bords de PEYNE

Peu ombagé - 2 tables
Coordonnées GPS :
N 43° 31.934' E 003° 18.118'



SAVOURER

TASTE



📍 CAUSSINIOJOLS 34600



LA CUCINA DE CAUSSI
TRAITEUR (CUISINE A EMPORTER)
Chantal BARRAILLE

5 montée des Fontenelles
chantalbarraille@gmail.com
facebook.com/chantalcuisine
☎ 33 (0)9 75 49 47 08

🕒 Du mardi au vendredi de 9h à 18h
samedi de 9h à 12h livraison 12h et 18h-19h

📍 FAUGERES 34600



LES GRANDS VINS DU TERROIR
BAR A TAPAS
Patrice BORT

104 route de Pézenas Espace Bel Air
contact@lesgrandsvinsduterroir.com
www.lesgrandsvinsduterroir.com
☎ 33 (0)4 67 23 69 91

🕒 55
🕒 Du mardi au samedi de 9h30 à 23h
Dimanche de 9h30 à 18h30

📍 FAUGERES 34600



LE RELAIS DES OLIVIERI
CUISINE TRADITIONNELLE
Clément ARQUE

3 Les Barraques d'Amans
lerelaisdesoliviers34@gmail.com
☎ 33 (0)4 67 93 45 53

🕒 65
🕒 Du mercredi au samedi midi et soir et
dimanche à midi

📍 LAURENS 34480



AMOR'E GUSTO
PIZZERIA ARTISANALE RESTAURATION
A EMPORTER
Fabien RODRIGUEZ

2 lotissement le domaine des Combes Villa B
amoregusto@outlook.fr
☎ 33 (0)6 62 10 25 82

🕒 A emporter
🕒 Prise de commande de 18 h à 21 h
Fermeture : mardi et mercredi

SAVOURER

📍 FAUGERES 34600



RESTAURANT DAMEJANE
RESTAURANT SEMI-GASTRO - BAR A VIN
Marine STRZEMPA CAMARA & Lucie VIDAILLAC

880 route de Pézenas
mariaveracruz@hotmail.fr
www.damejane34.fr
☎ 33 (0)6 37 64 76 22

🕒 20
🕒 Hiver : de 10 h à 18 h lundi, jeudi, dimanche
10 h à 22 h vendredi et samedi
Été : de 10 h à 18 h lundi et dimanche de 10 h
à 22 h jeudi, vendredi et samedi

📍 GABIAN 34320



LA TAVERNAT
BAR-RESTAURANT CUISINE TRADITIONNELLE
AVEC PRODUITS LOCAUX
Nathalie RICHARDIERE

8 avenue de Roujan
natrichardiere@gmail.com
☎ 33 (0)9 52 01 95 25

🕒 60
🕒 Toute l'année du dimanche au vendredi de 7h à
22h45 samedi de 7h à 14h30



LA
MARMITE
DE NAT

Cuisine généreuse et familiale.

*Service du lundi au vendredi avec commande la veille
retrait sur place ou livraison à partir de 11h, retrait jusqu'à 19h*

Livraison à domicile
Plats à emporter

Tél. **06 61 60 48 63**

Mail : lamarmitedenat@gmail.com

20 Avenue des Condamines
34490 MURVIEL-LES-BEZIERS



Les Chats de Louise

**Pension et Centre de bien-être
réservé aux félins**

Des prestations haut de gamme



**Lodges et Jardins
individuels**
**Chalets chauffés et
climatisés**
Câlins à volonté



BEZIERS Contact: 06.63.98.78.62 Plus d'infos: LESCHATSDELOUISE.FR



CRÉATION - IMPRESSION RÉGIE PUBLICITAIRE

Agendas de poche et de bureau
Bulletins municipaux
Plans de ville
Guides pratiques et touristiques
Magazines cantonaux et intercommunaux
Mobilier urbain



GRUPE MEDIA PLUS COMMUNICATION / CRÉATEUR DE LIEN TERRITORIAL

**Z.I. Secteur C7 - Allée des Informaticiens - CS 30075
06705 Saint Laurent du Var Cedex - Tél. : 04 92 27 13 89
E.mail : contact@mediapluscom.fr - Site : www.mediapluscom.fr**

♀ LAURENS 34480



**RESTAURANT DU CAMPING DE L'OLIVERAIE
PIZZERIA**

Stéphane HACQUE & Marielle RIMBAUD

1600 chemin de Bédarieux

oliveraie.laurens@gmail.com

www.oliveraie.com

☎ 33 (0)4 67 90 24 36 / 33 (0)6 03 93 75 89

♿ 80

⌚ Ouvert juillet et août 7j/7j midi et soir d'avril à fin
juin et septembre uniquement le week-end midi
et soir Fermeture d'octobre à mars

♀ LAURENS 34480



**ABBAYE SYLVA PLANA
TRADITIONNEL**

13 ancienne route Nationale

info@vignoblesbouchard.com

www.vignoblesbouchard.com

☎ 33 (0)4 67 24 91 67

♿ 60 en intérieur - 50 en extérieur

⌚ En hiver, ouvert le midi, du lundi au vendredi.
en été, ouverture de juin à fin septembre, du
lundi au samedi midi et les jeudis, vendredis
et samedis soirs - fermé le dimanche

SAVOURER

♀ MURVIEL-LÈS-BEZIERS 34490



**AUDREY TRAITEUR ET SAVEURS
TRAITEUR, CHEFFE A DOMICILE**

Audrey GARCIA

6 chemin de Lagal

audreytraiteur34@gmail.com

www.audreytraiteursaveurs.eatbu.com

☎ 33 (0)6 63 78 38 46

♿ de 6 à 100

⌚ Livraison du mardi au dimanche de 8h à 20h
fermeture dimanche soir et lundi

♀ MURVIEL-LÈS-BEZIERS 34490



**LA MARMITE DE NAT
TRAITEUR, PLAT A EMPORTER, LIVRAISON**

Nathalie REBEIX

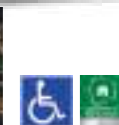
20 avenue des Condamines

lamarmitedenat@gmail.com

☎ 33 (0)6 61 60 48 63

⌚ Livraison entre 11h et 13h, retrait sur place
avant 19 h commande la veille

♀ PUISSALICON 34480



**CHÂTEAU ST PIERRE DE SERJAC
CUISINE FRANCAISE AUX ACCENTS MEDITERRANEENS**

D30 entre Pouzolles et Magalas

reception@serjac.com

www.serjac.com

☎ 33 (0)4 67 80 76 00

♿ 40 à l'intérieur - 90 terrasse bas
150 terrasse haut

⌚ Toute l'année Petit déjeuner : de 8h à 10h30
Déjeuner : de 12h à 14h Dîner : de 19h à 21h30

♀ POUZOLLES 34480



**BISTROT CAFE DES ALLEES
TRADITIONNELLE ET FAMILIALE**

1 place de l'Etoile

☎ 33 (0)4 67 24 80 17

♿ 35 en terrasse

⌚ Toute l'année du mardi au dimanche de 9h à 00h



INSTALLATIONS MAGASINS

ETUDE DE CHANTIER

Etude de chantiers, métrage, plans, devis gratuits

AMÉNAGEMENT

Mobilier d'accueil, bureaux, pharmacies, hôpitaux, laboratoires

INSTALLATIONS

Montage et démontage de mobilier, check-out, mobilier de réserve Rack, guidage et portillon, suivi SAV...

12 avenue Jean Sénégas 34490 THÉZAN-LES-BÉZIERS

Tél. 04 67 90 64 78

instalmag34@orange.fr / www.instalmag.fr



Tél. 04 99 43 44 60

Mail : mpspalau@orange.fr

Mécanique Travaux publics

1, Le Secadou - La Liquière
34480 Cabrerolles

POUZOLLES 34480



EP CONCIERGERIE
PANIER PIQUE-NIQUE
Eric PELLEGRINO

3 avenue Albert 1er
pellegrino.epconciergerie@gmail.com
www.epconciergerie.wixsite.com/chefadomicile
☎ 33 (0)6 99 78 56 75

🍴 de 6 à 12 couverts sur commande

🕒 Repas, apéritif dînatoire à domicile : commande 76h à l'avance
Commande de Paniers à partir de 6 personnes 48h à l'avance

ROUJAN 34320



LE GRAND CAFE
CUISINE TRADITIONNELLE BAR/RESTAURANT
Sonia GIRAULT

1 avenue de Cassan
legrandcaferoujan@gmail.com
☎ 33 (0)6 66 12 07 31

🍴 40

🕒 Service midi : mardi, mercredi, jeudi de 8h30 à 21 h
dimanche de 9h à 19h service midi et soir : vendredi et samedi de 9h à 00h30

SAVOURER

SAINT-GENIES-DE-FONTEDIT 34480



ES AQUI
CUISINE TRADITIONNELLE & SPECIALITES ESPAGNOLES
Nicolas MASSAT

16 rue des Moulins
esaqui.saintgenies@gmail.com
☎ 33 (0)6 15 83 72 89

🍴 Hiver : 40 couverts - Été : 80 couverts

🕒 Du 30/09 au 01/05 du lundi au jeudi plats à emporter et livrés à domicile du 02/05 au 30/09 ouvert midi et soir fermeture le lundi

SAINT-NAZAIRE-DE-LADAREZ 34490



AUX ACACIAS
BAR - RESTAURATION FAMILIALE
Christophe MARROT

Place de l'Eglise
marrot.christophe@business.fr
☎ 33 (0)7 66 62 52 02

🍴 46

🕒 De juin à septembre ouvert tous les jours de 10h à 21h30. Le reste de l'année, ouvert uniquement les week-ends et jours fériés sur réservation midi et soir

THEZAN-LES-BEZIERS 34490



L'AROMÉ
GRILLADE FEU DE BOIS
Pascale ROUSSEL

2 rue de la Grangette
pascaletanguy@orange.fr
www.tennis-club-monplaisir.com
☎ 33 (0)6 19 54 72 15

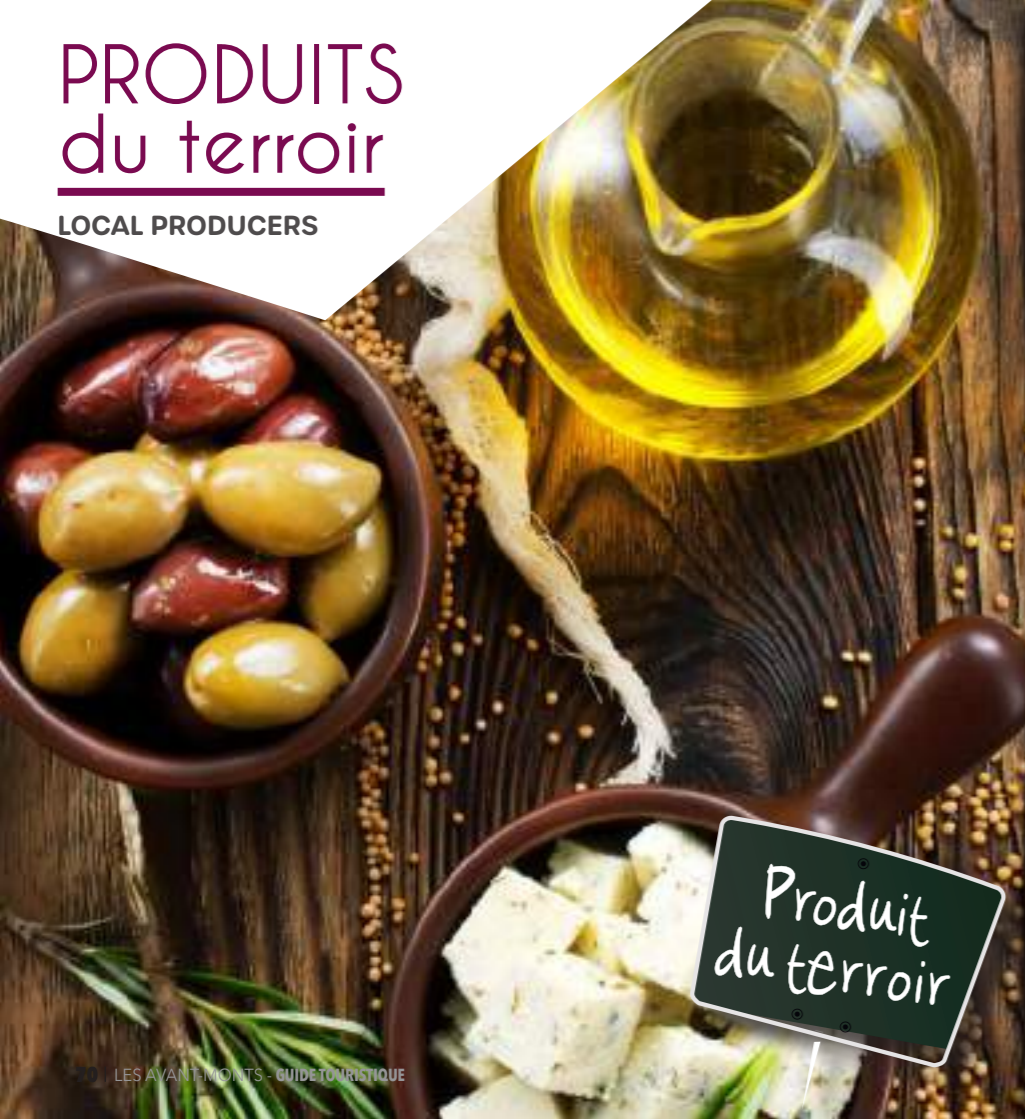
🍴 40

🕒 Juillet et août les midis, le reste de l'année soirées du lundi au vendredi et midi du mardi au dimanche



PRODUITS du terroir

LOCAL PRODUCERS



FROMAGES DE CHÈVRES



LA FERME DU MAS ROLLAND

Laurence TESTA
34320 MONTESQUIEU
5 rue des lavoirs
laferme.dumasrolland@hotmail.fr
www.lafermedumasrolland.com
☎ 33 (0)4 67 24 65 40

🕒 Mars/avril/sept/octobre : de 16h30 à 18h30
Mai/juil/août : de 16h30 à 19h

FROMAGES, DESSERTS LACTES



FERME DU CABRIDOULE

Eric & Christine MARC
34320 NEFFIES
1 chemin des Loubières
cabridoulerove@laposte.net
☎ 33 (0)6 34 17 91 03

🕒 Lundi à partir de 17h ou téléphoner

FRUITS-LEGUMES



GAEC DES SAVEURS BIO

Stephane et Johanna GUESDON
34490 THEZAN-LES-BEZIERS
20 avenue Georges Clémenceau
23.stephane@wanadoo.fr
☎ 33 (0)6 78 05 83 54

🕒 Du 01/06 au 31/08
de 9h à 12h et de 17h à 19h

HUILES - OLIVES



DOMAINE D'ASTIÉS

Catherine DUSSOL
34490 THEZAN-LES-BEZIERS
Domaine d'Astiés
huileolive.asties@gmail.com
www.huile-olive-asties.com
☎ 33 (0)6 20 64 55 41

🕒 Sur rendez-vous

NOS PRODUCTEURS DU TERROIR

HUILE D'OLIVES



CHÂTEAU CHENAIE

EARL CHABBERT André et fils
34600 CAUSSINIOJOLS
1 rue du Carcan
chateauchenaie@orange.fr
www.chateau-chenaie-vins@orange.fr
☎ 33 (0)6 23 77 11 94
☎ 33 (0)4 67 95 48 10

🕒 Sur rendez-vous

HUILE D'OLIVES

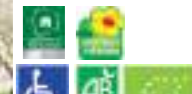


MAS D'ALEZON

Catherine ROQUE
34600 FAUGERES
1 route de Pézenas
mas@alezon.fr
☎ 33 (0)4 67 95 19 72

🕒 Sur rendez-vous

HUILE D'OLIVES

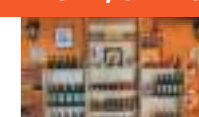


CHÂTEAU COUJAN

Florence GUY
34490 MURVIEL-LÈS-BEZIERS
Château Coujan
chateau-coujan@orange.fr
www.chateau-coujan.com
☎ 33 (0)4 67 37 80 00

🕒 Tous les jours de 10h à 12h et de 14h à 18h
le dimanche sur rendez-vous

HUILE, OLIVES ET GELEE DE THYM



LE PETIT MOULIN DE LEONCE

Ange KUBICA
34320 MONTESQUIEU
Hameau de Mas Castel
lepetitmoulindeleonce@gmail.com
☎ 33 (0)6 12 22 96 41

🕒 Sur rendez-vous

Services de soins à domicile

DMR
pour tous, toute la vie, partout

- MENAGE - RENTRAGE
- AIDE AUX SENIORS
- SERVICE HANDICAP
- SOINS
- JARDINAGE - BRICOLAGE
- GARDE D'ENFANTS
- TELEASSISTANCE

www.admr34.fr

7 ZAE L'AUDACIEUSE II 34480 MAGALAS - Tél. 04 67 36 03 69

Sté LARMANDE

RECUPERATION - RECYCLAGE

Ferrailles - Métaux - Cartons - Papiers - Plastiques

SERVICE DE BENNES

Camion grue - Benne - Compacteur - Collecte

Zone Artisanale La Malhaute
Chemin de la Bédissière
34490 THEZAN LES BEZIERS
Tél. 04 67 37 95 94
see-larmande@societelarmande.fr

NOS PRODUCTEURS DU TERROIR

HUILE-VINAIGRE

CHÂTEAU GREZAN
Famille Cros-Pujol
34480 LAURENS
RD909
caveau@cg-fcp.com
www.chateaugrezan-famille.com
☎ 33 (0)4 67 90 27 46

☉ Du lundi au vendredi de 9h à 19h
samedi de 9h à 13h et de 15h30 à 19h

HUILES ET PRODUITS TERROIRS

MOULIN DES CINQ RAMEAUX
Jean Michel CINQ
34490 MURVIEL-LÈS-BEZIERS
22 avenue des Condamines
moulin-des-cinq-rameaux@orange.fr
www.moulin-des-cinq-rameaux.com
☎ 33 (0)4 99 41 45 78

☉ Juillet-Août & Novembre - Décembre
du lundi au samedi de 9h à 12h et de 15h à 19h
le reste de l'année : du mardi au samedi
de 9h à 12h et de 15h à 19h

JUS DE RAISIN & CARTAGENE

DOMAINE GALTIER
Lise CARBONNE
34490 MURVIEL-LÈS-BEZIERS
Mas Maury
domainegaltier@wanadoo.fr
www.domainegaltier.com
☎ 33 (0)4 67 37 85 14

☉ Hiver : du mardi au vendredi de 14h à 18h
samedi de 14h à 16h / Été : du lundi au vendredi
de 10h à 12h et de 15h à 19h - samedi de 10h à
12h et de 15h à 17h

as autoSECURITE
CONTRÔLE TECHNIQUE

objectif code

PASSE TON CODE
DE LA ROUTE
EN TOUTE CONFIANCE

Cyrille DELMAS
Responsable du centre

CLR AUTO
04 67 38 32 28

Tél. rue du port secour - 34420 HOUJAN

www.asauto-technique-reparesauto.com

architecte d.p.l.g

Christine BEL

04 67 36 62 08 - 06 16 44 07 51
bel.christine@wanadoo.fr

Les 4 vents - rue Compadon - 34480 MAGALAS

www.garage-gomez.com

GARAGE GOMEZ

CARROSSERIE - PEINTURE
BRIS DE GLACE
RÉPARATION TOUTES ASSURANCES

contact@garage-gomez.com
ZAE la Peyrade - 34480 MAGALAS

04 67 36 20 44
06 03 68 09 64

JUS DE GRENADE

LA LIMBARDIERE
Vincent RIVEMALE
34290 ABEILHAN
38 avenue Jean Moulin
v.rivemale@orange.fr
☎ 33 (0)6 32 92 22 17

☉ Sur rendez-vous

JUS DE GRENADE

EARL VAL DES BRUYERES
Philippe BARDOU
34320 NEFFIES
15 rue des Aires Basses
valdesbruyeres357@gmail.com
www.valdesbruyeres.fr
☎ 33 (0)6 88 98 70 69

☉ Sur rendez-vous

JUS DE GRENADE ET AGRUMES

«RUCHER DES AVANT-MONTS»
Didier BROCARD
34480 AUTIGNAC
6 rue du Crianel
genebrocard@gmail.com
www.rucher-des-avant-monts.com
☎ 33 (0)6 27 38 19 20
☎ 33 (0)6 25 92 41 54

☉ Sur rendez-vous

NOS PRODUCTEURS DU TERROIR

MIEL



RUCHER DE L'ORTE

Dominique CHIAPINO
34490 MURVIEL-LÈS-BEZIERS
18 chemin de l'Horte
mas.blanchard@hotmail.fr
☎ 33 (0)6 24 70 40 55

🕒 Tous les jours de 10h à 19h sauf dimanche

MIEL - HUILE



MAS SIBERT

Simon BERTSCHINGER
34320 FOS
7 rue du Château
massibert.fr@gmail.com
www.massibert.fr
☎ 33 (0)9 62 13 45 56
☎ 33 (0)6 82 77 21 22

🕒 Sur rendez-vous

ŒUFS, PLANTES AROMATIQUES, TISANES, SIROP



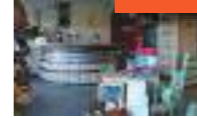
LA FERME DES FILLES D'À CÔTÉ

Stéphanie MELEARD
34480 POUZOLLES
7 chemin de la Thongue
meleardmyriam@hotmail.com
www.lafermedesfillesdacote.fr
☎ 33 (0)6 59 37 60 78

🕒 Du lundi au samedi de 14h à 18h

NOS PRODUCTEURS DU TERROIR

PRODUITS REGIONAUX



DOMAINE LA CROIX DES VIGNALS

Jean et fils SENQUERY
34490 THEZAN-LES-BEZIERS
55 avenue de Béziers
senquery@laposte.net
www.domainelacroixdesvignals.fr
☎ 33 (0)4 67 36 36 50

🕒 du lundi au vendredi de 9h à 12h et de 15h30 à 18h30 samedi de 9h à 12h

PRODUITS DU TERROIR



LES CAVES MOLIERE

34320 ROUJAN
95 avenue de Pézenas
caveau@lescavesmolier.com
www.lescavesmolier.com
☎ 33 (0)4 67 24 60 19

🕒 Du lundi au samedi de 9h à 12h et de 14h à 18h

MIEL & PRODUITS DE LA RUCHE



«RUCHER DES AVANT-MONTS»

Didier BROCARD
34480 AUTIGNAC
6 rue du Crianel
genebrocard@gmail.com
www.rucher-des-avant-monts.com
☎ 33 (0)6 27 38 19 20
☎ 33 (0)6 25 92 41 54

🕒 Sur rendez-vous

MIEL-PRODUITS DE LA RUCHE PATISSERIE AU MIEL



MIELLERIE DES SCHISTES

Francis MANIBAL
34480 LAURENS
2 chemin de la Jeanne de pierre
manibalfancis@yahoo.fr
☎ 33 (0)6 80 03 19 45

🕒 Tous les jours sur rendez-vous

OLIVES, TAPENADES, GELEES FLEURS, SIROP DE PLANTES



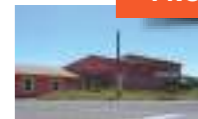
LES OLIVIERS DE CASTELSEC

Laure CHOQUIN
34480 POUZOLLES
5 rue des Anciens Combattants
lolocharp@yahoo.fr
www.lesoliviersdecastelsec.blog4ever.com
☎ 33 (0)6 89 78 71 02

🕒 Sur rendez-vous toute l'année



PRODUITS DU TERROIR



CAVEAU LES CRUS FAUGERES MAS OLIVIER

34600 FAUGERES
Route de Bédarieux
vignerons.faugeres@wanadoo.fr
www.les-crus-faugeres.fr
☎ 33 (0)4 67 95 35 39

🕒 Été : de 9h à 12h et de 14h à 19h
Hiver : de 9h à 12h et de 14h à 18h

Hébergements

ACCOMODATIONS



CHAMBRES D'HÔTES

📍 AUTIGNAC 34480



« CHÂTEAU AUTIGNAC »

Martine FEIGEL

26 avenue de la Liberté

☎ 33 (0)4 67 21 96 99

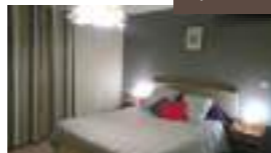
contact@chateauautignac.fr

www.chateauautignac.fr

🏠 Nombre de chambres : 5

👥 Capacité d'accueil : 10 personnes

📍 AUTIGNAC 34480



« LA COQUILLADE »

Sylvie REMONT

Rue du 8 Mai

☎ 33 (0)4 67 98 31 29

☎ 33 (0)6 14 62 34 20

gitelacoquillade@gmail.com

www.gitelacoquillade.com

🏠 Nombre de chambres : 2

👥 Capacité d'accueil : 4 personnes

CHAMBRES D'HÔTES

📍 AUTIGNAC 34480



« LA CARABELLE »

Christophe BRASSIER

5 chemin du barrage

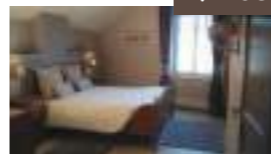
☎ 33 (0)6 64 36 95 42

christophe.brassier@orange.fr

🏠 Nombre de chambres : 3

👥 Capacité d'accueil : 8 personnes

📍 FAUGERES 34600



« LUCINKAS »

Freddy THOELEN

2 avenue de la gare

☎ 33 (0)6 76 24 17 11

info@lucinkas.fr

www.lucinkas.fr

🏠 Nombre de chambres : 4

👥 Capacité d'accueil : 10 personnes

📍 CABREROLLES 34480



« LA BELLE ENDORMIE »

Jean-Paul BADU

2 rue de la chapelle

Hameau de la Liquière

☎ 33 (0)6 29 96 25 34

la.belle.endormie.2017@gmail.com

www.la-belle-endormie.com

🏠 Nombre de chambres : 2

👥 Capacité d'accueil : 8 personnes

📍 LAURENS 34480



« ABBAYE SYLVA-PLANA »

Nicolas BOUCHARD

13 ancienne route nationale de Bédarieux

☎ 33 (0)4 67 24 91 67

info@vignoblesbouchard.com

www.vignoblesbouchard.com

🏠 Nombre de chambres : 5

👥 Capacité d'accueil : 14 personnes

📍 CAUSSES-ET-VEYRAN 34490



« MAISON ARD 'CAUSSES' »

Myriam COMBEDIMANCHE

11 Bis rue de la fontaine

☎ 33 (0)7 68 55 16 25

comberemi@free.fr

🏠 Nombre de chambres : 2

👥 Capacité d'accueil : 6 personnes

📍 LAURENS 34480



« LA CAPITELLE DU MOULIN »

Christian PICOTIN et Christine WANNEPAIN

4 rue de la distillerie

☎ 33 (0)6 16 15 19 25

☎ 33 (0)6 77 16 06 30

lacapitelledumoulin@gmail.com

www.lacapitelledumoulin.fr

🏠 Nombre de chambres : 3

👥 Capacité d'accueil : 6 personnes

CHAMBRES D'HÔTES D'EXCEPTION

CHÂTEAU AUTIGNAC



UN LIEU
D'EXCEPTION
Au cœur du village
d'Autignac, Languedoc
à 20 minutes de Béziers

6

Univers
Raffinés
5 chambres d'hôtes
1 gîte prestige

CHÂTEAU AUTIGNAC
26 Avenue de la Liberté
34480 Autignac
Tél : +33 (0)4 67 21 96 99
contact@chateauautignac.fr
www.chateauautignac.fr



DOMAINE
PRÈS LASSES



UN TERROIR DE GRANDS VINS
Au cœur du village d'Autignac, Languedoc
à 20 minutes de Béziers



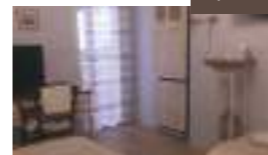
DOMAINE PRÈS LASSES
FAUGÈRES

26, avenue de la Liberté - 34480 Autignac
Tél. : 04 67 90 21 19 - Mail : info@pres-lasses.com
www.pres-lasses.com

Du lundi au samedi de 9h à 12h et de 15h à 18h

CHAMBRES D'HÔTES

📍 MAGALAS 34480



« LES OLIVADES »

Pascale BOUTEILLER

380 chemin de canet
☎ 33 (0)6 50 27 44 41
px34@icloud.com

🏠 Nombre de chambres : 2
👥 Capacité d'accueil : 7 personnes

📍 MAGALAS 34480



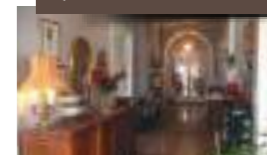
« LES 3 M »

Maryse TORTORICI

5 rue des bassins
☎ 33 (0)6 89 48 69 31
maryse34.les3m@gmail.com

🏠 Nombre de chambres : 2
👥 Capacité d'accueil : 9 personnes

📍 MURVIEL-LÈS-BEZIERS 34490



« D'OC D'OR »

Thérèse STOLT

6 boulevard Maréchal Foch
☎ 33 (0)6 13 32 57 61
docdor.languedoc@gmail.com
www.docdor-languedoc.com

🏠 Nombre de chambres : 5
👥 Capacité d'accueil : 15 personnes

📍 MURVIEL-LÈS-BEZIERS 34490



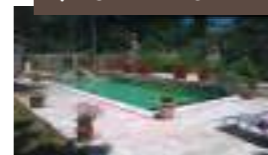
« L'HACIENDA DES ROUCANS »

Thierry DELAHAYE

14 Rue des Thérouns
Route de Réals
☎ 33 (0)4 67 32 90 10
lesroucans@gmail.com
www.haciendadesroucans.com

🏠 Nombre de chambres : 1
👥 Capacité d'accueil : 2 personnes

📍 MURVIEL-LÈS-BEZIERS 34490



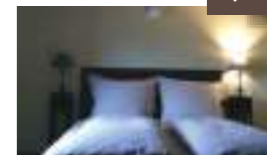
« LA TONNELLE »

Jacques CASTETS

3 avenue Fernand Schmidt
☎ 33 (0)6 20 41 48 16
ltdm@sfr.fr
www.souslatonnelle-bnb.com

🏠 Nombre de chambres : 4
👥 Capacité d'accueil : 12 personnes

📍 NEFFIES 34320



« GUESTHOUSE SANDEH »

Uwe GRIMM

12 avenue de Fontes
☎ 33 (0)4 67 24 09 81
☎ 33 (0)6 80 46 14 79
sandehe_neffies@hotmail.com
www.guesthouse-sandehe.com

🏠 Nombre de chambres : 2
👥 Capacité d'accueil : 4 personnes

CHAMBRES D'HÔTES

📍 NEFFIES 34320



« MAISON DIX »

Marie José LLORET

10 avenue de la gare

☎ 33 (0)9 80 39 74 77

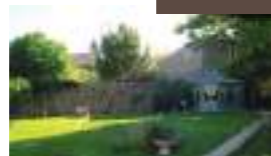
maisonnix.neffies@gmail.com

www.maisondix.fr

🏠 Nombre de chambres : 4

👤 Capacité d'accueil : 8 personnes

📍 POUZOLLES 34480



« LE GRENIER DU PARC »

Danièle RAMADE-POLGE

10 avenue Gambetta

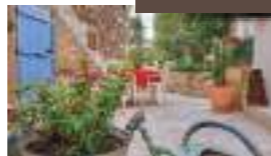
☎ 33 (0)6 29 85 38 31

dpolge.ramade@gmail.com

🏠 Nombre de chambres : 3

👤 Capacité d'accueil : 8 personnes

📍 PUISSALICON 34480



« LA NOGARÈDE »

Christine LACROUX

8 rue des Montels

☎ 33 (0)6 72 85 03 54

lanogarede@outlook.fr

www.lanogarede.fr

🏠 Nombre de chambres : 2

👤 Capacité d'accueil : 7 personnes

📍 SAINT-NAZAIRE- DE-LADAREZ 34490



« CHEZ AMIS »

Magnus KARLSSON

2 rue du Barry-Bas

☎ 33 (0)4 67 25 06 90

☎ 33(0)6 75 56 16 50

booking@chezamis.fr

www.chezamis.fr

🏠 Nombre de chambres : 5

👤 Capacité d'accueil : 9 personnes

📍 ROUJAN 34320



« DOMAINE DE PEILHAN »

Antonius VAN DIJK

Domaine de Peilhan

Route de Pouzolles

☎ 33 (0)4 67 24 86 31

☎ 33(0)6 45 91 21 92

antonius.van-dijk1@orange.fr

🏠 Nombre de chambres : 2

👤 Capacité d'accueil : 4 personnes

📍 ROUJAN 34320



« VÉLÉZIA LOVE »

Mylène VELEZ

2 Bis rue Albert FABRE

☎ 33 (0)7 60 95 73 87

mylenealibert@gmail.com

www.velezialove.fr

🏠 Nombre de chambres : 1

👤 Capacité d'accueil : 2 personnes

📍 THEZAN-LES-BEZIERS 34490



« ENTRE 2 RIVES, ENTRE 2 RÊVES »

Agnès SORRENTINO

21 rue Blaise Pascal

☎ 33 (0)6 51 16 42 23

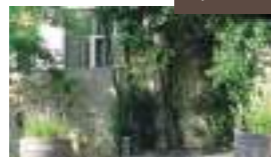
deperrois.sandrine@gmail.com

🏠 Nombre de chambres : 3

👤 Capacité d'accueil : 6 personnes



AUTIGNAC 34480



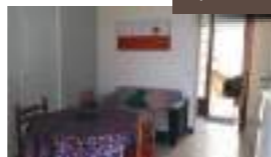
« LA CLAVELLE »

Martine FEIGEL

26 Avenue de la Liberté
 ☎ 33 (0)4 67 21 96 99
 contact@chateauautignac.fr
 www.chateauautignac.fr

🏠 Nombre de chambres : 1
 🛏 Capacité d'accueil : 4 personnes

AUTIGNAC 34480



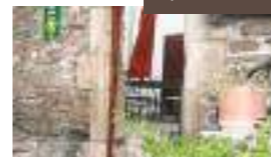
« LA COQUILLADE »

Sylvie REMONT

Rue du 8 Mai
 ☎ 33 (0)4 67 98 31 29
 gitelacoquillade@gmail.com
 www.gitelacoquillade.com

🏠 6 Meublés
 🛏 Capacité d'accueil : 2 à 6 personnes

CABREROLLES 34480



« AUX PLAISIRS PAISIBLES » 34G4404

Carole ANDRIEU

Chemin de la grange, La Liquière
 ☎ 33 (0)4 67 90 20 89
 corine.andrieu@laposte.net
 www.gites-de-france-herault.fr
 reservation@sudfrance.fr
 ☎ 33 (0)4 68 11 40 70

🏠 Nombre de chambres : 3
 🛏 Capacité d'accueil : 6 personnes

CAUSSES-ET-VEYRAN 34490



« CORCAUSY »

Mia RABAËY

33 rue des forges
 ☎ 33 (0)6 43 22 34 55
 info@gitescorcausy.com
 www.gitescorcausy.com

🏠 1 Gîte de 5 personnes
 🏠 1 Gîte de 8 personnes

FAUGERES 34600



« LA MAISON BARDI »

Sophie BARDI

2 rue du vieux Château
 ☎ 33 (0)6 76 19 29 98
 contact@bardi-alquier.fr
 www.bardi-alquier.fr

🏠 Nombre de chambres : 1
 🛏 Capacité d'accueil : 2 personnes

CABREROLLES 34480



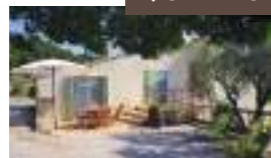
« FONTANILLES »

Severine SAUR

Chemin de Fontanilles
 ☎ 33 (0)4 67 09 35 84
 ☎ 33 (0)6 12 10 18 30
 sevsaur@gmail.com

🏠 Nombre de chambres : 2
 🛏 Capacité d'accueil : 6 personnes

CABREROLLES 34480



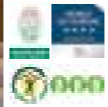
« GRAND RIEUTORD » et « PETIT RIEUTORD »

Anne GUITTARD

Domaine le Coudougnou
 ☎ 33 (0)6 88 71 86 54
 contact@le-coudougnou.com
 site : www.le-coudougnou.com

🏠 Grand Rieutord : Nombre de chambres : 3
 🛏 Capacité d'accueil : 6 personnes
 🏠 PetitRieutord : Nombre de chambres : 2
 🛏 Capacité d'accueil : 4 personnes

CABREROLLES 34480

« LA GRANDE GRANGE » 34G4407
 et « LA PETITE GRANGE » 34G4406

Anne GUITTARD

Domaine le Coudougnou
 ☎ 33 (0)6 88 71 86 54
 contact@le-coudougnou.com / site : www.le-coudougnou.com
 www.gites-de-france-herault.fr / reservation@sudfrance.fr
 ☎ 33 (0)4 68 11 40 70

🏠 La Grande Grange : Nbre de chambres : 3
 🛏 Capacité d'accueil : 6 personnes
 🏠 La petite Grange : Nbre de chambres : 2
 🛏 Capacité d'accueil : 4 personnes

FAUGERES 34600



« MAISON DE MAÎTRE » 34G9603

Peter MORRIS

1 Chemin de la ceriseraie, La caumette
 ☎ 33 (0)6 44 81 00 02
 soleil_en_france@hotmail.com
 www.soleilenfrance.com

🏠 Nombre de chambres : 5
 🛏 Capacité d'accueil : 9 personnes

FAUGERES 34600



PHILIPPE DEBBAUT

14 rue de derrière la ville
 ☎ 33 (0)4 67 95 39 74
 ☎ 33 (0)6 75 85 98 52
 philippe.debbaut@orange.fr

🏠 Nombre de chambres : 3
 🛏 Capacité d'accueil : 6 personnes

FOS 34320



34G10401

Luc OLLIER

Rue du Marronnier
 ☎ 33 (0)4 67 90 24 59
 ollier.taillifer@wanadoo.fr / www.ollier.taillifer.com
 www.gites-de-france-herault.fr / reservation@sudfrance.fr
 ☎ 33 (0)4 68 11 40 70

🏠 Nombre de chambres : 3
 🛏 Capacité d'accueil : 6 personnes



GÎTES ET MEUBLÉS DE TOURISME

📍 LAURENS 34480

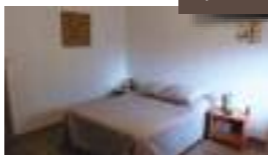


FREDDY THOELEN

12 Lotissement les genêts
☎ 33 (0)6 76 24 17 11
info@lucinkas.fr
www.lucinkas.fr

🏠 Nombre de chambres : 3
👥 Capacité d'accueil : 6 personnes

📍 LAURENS 34480



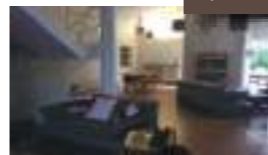
« L'AIR DES HAUTS CANTONS »

Yannick ROBICHON

1 rte des prés
☎ 33 (0)9 54 00 42 21
☎ 33 (0)6 22 65 40 84
yaya492@wanadoo.fr

🏠 Nombre de chambres : 1
👥 Capacité d'accueil : 2 personnes

📍 MAGALAS 34480



« LE MAS » 34614702

Sabine et Jean-jacques BORLAT

128 Rue de la Cité
☎ 33 (0)6 30 09 07 79
☎ 33 (0)6 77 81 23 60
gamayo@hotmail.fr

🏠 Nombre de chambres : 3
👥 Capacité d'accueil : 6 personnes

GÎTES ET MEUBLÉS DE TOURISME

📍 MARGON 34320



CHRISTINE CROUZILLAC

29 rue du Château
☎ 33 (0)6 33 62 81 14
ccrouzillac@gmail.com

🏠 Nombre de chambres : 2
👥 Capacité d'accueil : 4 personnes

📍 MURVIEL-LÈS-BEZIERS 34490



VALÉRIE GALLOPIN-ZAIDIN

1 Bis avenue Edouard Bonnafé
☎ 33 (0)6 13 58 15 29
gallopin-zaidin.valerie@orange.fr

🏠 Nombre de chambres : 2
👥 Capacité d'accueil : 4 personnes

📍 MAGALAS 34480



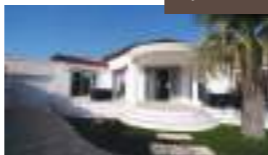
« LA TANNERIE »

Danielle JAGOREL-MOLINIER

Chemin de la tannerie
☎ 33 (0)6 80 75 47 21
ydjm@orange.fr

🏠 Nombre de chambres : 2
👥 Capacité d'accueil : 5 personnes

📍 MAGALAS 34480



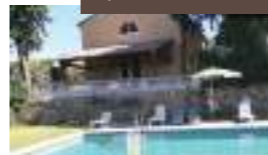
« VILLA ANCOLIE »

Nicolas et Alexandre TREANT

36 rue des pradelles
☎ 33 (0)7 87 95 28 24
☎ 33 (0)3 84 51 44 58
pierre.treant@orange.fr

🏠 Nombre de chambres : 3
👥 Capacité d'accueil : 6 personnes

📍 MURVIEL-LÈS-BEZIERS 34490



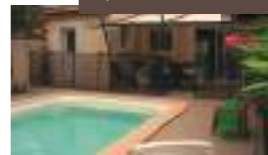
« LE MAS DE PASTRE »

Françoise DE LATUDE

route de CAUSSES-ET-VEYRAN
☎ 33 (0)4 67 36 22 47
☎ 33 (0)6 86 99 73 10
francoisedelatude@gmail.com

🏠 Nombre de chambres : 3
👥 Capacité d'accueil : 6 personnes

📍 MURVIEL-LÈS-BEZIERS 34490



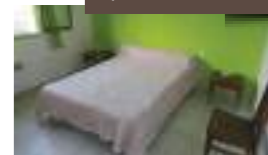
« CHEZ ANA »

André MIRA

11 ter Avenue Edouard Bonnafé
☎ 33 (0)6 13 76 12 51
a.mira@orange.fr

🏠 Nombre de chambres : 3
👥 Capacité d'accueil : 6 personnes

📍 MURVIEL-LÈS-BEZIERS 34490



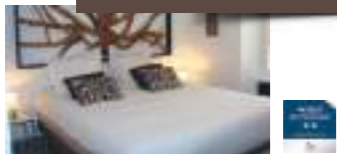
« L'ABÉOURADOU »

René-Guy BILLAT

10 Avenue Edouard BONNAFÉ
☎ 33 (0)6 42 09 13 11
billatrene@orange.fr

🏠 Nombre de chambres : 3
👥 Capacité d'accueil : 6 personnes

MURVIEL-LÈS-BEZIERS 34490



« LES TERRASSES » ET « LES LAVANDES »

Christine et Pierre BIROT

Lieu dit Réals

☎ 33 (0)6 84 99 70 10

birot314@gmail.com

www.masreals.com

- 🏠 Les Lavandes : Nombre de chambres : 3
- 👤 Capacité d'accueil : 6 personnes
- 🏠 Les Terrasses : Nombre de chambres : 5
- 👤 Capacité d'accueil : 10 personnes

MURVIEL-LÈS-BEZIERS 34490



« MAISON VIGNERONNE DE CHARME VICTOR GELLY »

Bernadette RAMONDENC

17 rue victor Gelly

☎ 33 (0)6 20 69 55 87

bdram@free.fr

- 🏠 Nombre de chambres : 3
- 👤 Capacité d'accueil : 5 personnes

MURVIEL-LÈS-BEZIERS 34490



« CASA LÉONIE » / « CORBIÈRES »

« SYRAH » / MINERVOIS »

Thierry DELAHAYE

Route de Réals

14 Rue des Thérouns

☎ 33 (0)4 67 32 90 10

lesroucans@gmail.com

www.haciendadesroucans.com

- 🏠 Casa Léonie : Nombre de chambres : 2
- 👤 Capacité d'accueil : 4 personnes
- 🏠 Corbières : Nombre de chambres : 2
- 👤 Capacité d'accueil : 3 personnes
- 🏠 Syrah : Nombre de chambres : 2
- 👤 Capacité d'accueil : 5 personnes
- 🏠 Minervois : Nombre de chambres : 2
- 👤 Capacité d'accueil : 4 personnes

MURVIEL-LÈS-BEZIERS 34490



« SYRAH »

Roselyne BIROT

La roseraie de St Martin des Champs,
route de Puimisson

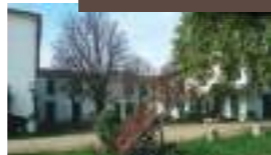
☎ 33 (0)6 84 99 70 10

pierre.biro@gmail.com

www.saintmartindeschamps.com

- 🏠 Nombre de chambres : 6
- 👤 Capacité d'accueil : 12 personnes

MURVIEL-LÈS-BEZIERS 34490



« L'AUBERGE »

Florence GUY

Château Coujan

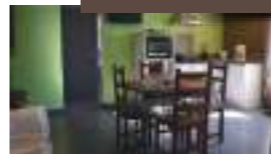
☎ 33 (0)4 67 37 80 00

chateau-coujan@orange.fr

www.chateau-coujan.com

- 🏠 Nombre de chambres : 3
- 👤 Capacité d'accueil : 6 personnes

MURVIEL-LÈS-BEZIERS 34490



« LE GRENIER »

Sylvie DONY et Jean-Louis BEAUPUY

5 avenue Edouard Bonnafé

☎ 33 (0)6 30 71 39 06

gite.legrenier@gmail.com

- 🏠 Nombre de chambres : 2
- 👤 Capacité d'accueil : 4 personnes

NEFFIES 34320



« GUESTHOUSE SANDEH »

Uwe GRIMM

12 Avenue de Fontes

☎ 33 (0)4 67 24 09 81

☎ 33 (0)6 80 46 14 79

sandeh_neffies@hotmail.com

www.guesthouse-sandeh.com

- 🏠 Studio 1 : Nombre de chambres : 2
- 👤 Capacité d'accueil : 4 personnes
- 🏠 Studio 2 : Nombre de chambres : 2
- 👤 Capacité d'accueil : 4 personnes

MURVIEL-LÈS-BEZIERS 34490



« LA TONNELLE »

Jacques CASTETS

3 avenue Fernand Schmidt

☎ 33 (0)6 20 41 48 16

ltdm@sfr.fr

www.souslatonnelles-bnb.com

- 🏠 Nombre de chambres : 5
- 👤 Capacité d'accueil : 10 personnes

NEFFIES 34320



« LA CASE DE BUFTE VENTS »

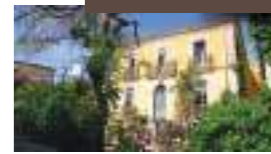
Line MALLET

☎ 33 (0)6 77 45 68 31

lmallet001@cegetel.rss.fr

- 🏠 Nombre de chambres : 2
- 👤 Capacité d'accueil : 4 personnes

MURVIEL-LÈS-BEZIERS 34490



« D'OC D'OR » GÎTE LIMOUX

Thérèse STOLT

6 bld Maréchal Foch

☎ 33 (0)6 13 32 57 61

docdor.languedoc@gmail.com

www.docdor-languedoc.com

- 🏠 Nombre de chambres : 5
- 👤 Capacité d'accueil : 15 personnes

NEFFIES 34320



« LES GRANADIERS » ET « LES OLIVIERS »

Philippe BARDOU

8/10 rue des écoles

☎ 33 (0)6 88 98 70 69

valdesbruyeres357@gmail.com

www.valdesbruyeres.fr

- 🏠 2 meublés
- 👤 Capacité d'accueil : 12 personnes

📍 NEFFIES 34320



« **MAISON DIX** »
GÎTE CARIGNAN
Marie José LLORET
 ☎ 33 (0)9 80 39 74 77
 maisondix.neffies@gmail.com
 www.maisondix.fr

🏠 Nombre de chambres : 1
 🛏 Capacité d'accueil : 2 personnes

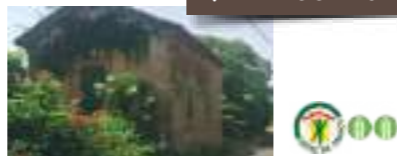
📍 PAILHES 34490



« **MEUBLÉ VERT, MEUBLÉ ROUGE, MEUBLÉ JAUNE** »
Pascale FOULQUIER
 15 rue des Cévennes
 ☎ 33 (0)6 15 13 88 13
 hebergements.pailhes34@gmail.com
 www.gites-occitanie-pailhes.fr

🏠 3 meublés
 🛏 Capacité d'accueil : 4 personnes

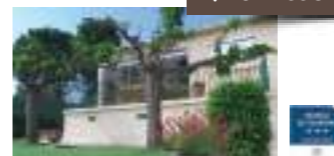
📍 PAILHES 34490



« **SOUS LE FIGUIER** » 34619104
Jean LABOUCARIE COULONDRES
 1 Rue de l'Ampelos
 ☎ 33 (0)6 15 13 88 13
 hebergements.pailhes34@gmail.com
 www.gites-occitanie-pailhes.fr

🏠 Nombre de chambres : 2
 🛏 Capacité d'accueil : 4 personnes

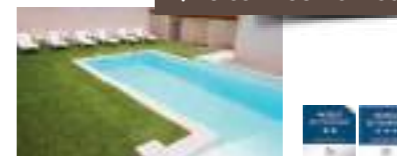
📍 PUIMISSON 34480



« **LA GALINA** »
Danielle THERON
 15 rue la Galine
 ☎ 33 (0)6 23 30 85 67
 danny.theron@orange.fr

🏠 Nombre de chambres : 3
 🛏 Capacité d'accueil : 5 personnes

📍 PUISSALICON 34480



« **LES LAVANDES DU MOULIN** »
Frédéric ALTADILL
 136 Chemin des lavandes
 ☎ 33 (0)4 67 36 66 80
 ☎ 33 (0)6 22 22 81 96
 fredericaltadill@free.fr
 www.herault-location-vacances.com

🏠 Studio 2* : Nombre de chambres : 1
 🛏 Capacité d'accueil : 2 personnes
 🏠 Meublé 2* : Nombre de chambres : 2
 🛏 Capacité d'accueil : 4 personnes
 🏠 Meublé 3* : Nombre de chambres : 3
 🛏 Capacité d'accueil : 6 personnes

📍 PUISSALICON 34480



« **CHÂTEAU ST PIERRE DE SERJAC** »
 D30 entre Pouzolles et Magalas
 ☎ 33 (0)4 67 93 12 34
 ☎ 33 (0)4 67 80 76 00
 reception@serjac.com
 resa@serjac.com - www.serjac.com

🏠 36 résidences classées
 🛏 Capacité d'accueil : 2 à 8 personnes

📍 PUIMISSON 34480



« **LA FOLIE D'AMOUR** »
Lucien NAREJOS
 Domaine Sainte Suzanne
 ☎ 33 (0)6 11 40 01 03
 domainsaintesuzanne@gmail.com
 www.domainsaintesuzanne.com

🏠 Nombre de chambres : 1
 🛏 Capacité d'accueil : 2 personnes

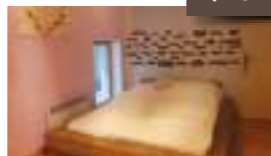
📍 PUIMISSON 34480



« **LA DEMEURE** » / « **LA REMISE** » / « **LA GRANGE** »
Lucien NAREJOS
 Domaine Sainte Suzanne
 ☎ 33 (0)6 11 40 01 03
 domainsaintesuzanne@gmail.com
 www.domainsaintesuzanne.com

🏠 La Demeure : Nombre de chambres : 5
 🛏 Capacité d'accueil : 10 personnes
 🏠 La Remise 4* : Nombre de chambres : 2
 🛏 Capacité d'accueil : 4 personnes
 🏠 La Grange 3 clés 3* : Nbr de chambres: 4
 🛏 Capacité d'accueil : 8 personnes

📍 PUIMISSON 34480



FRANÇOISE LAIR
 23 rue Tour du Château
 ☎ 33 (0)6 61 90 02 43
 lairfrancoise@gmail.com

🏠 Nombre de chambres : 5
 🛏 Capacité d'accueil : 10 personnes

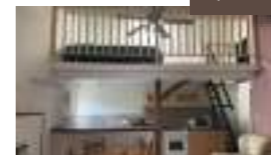
📍 ROUJAN 34320



SERGE PASTUREL
 56 avenue de Cassan
 ☎ 33 (0)4 67 24 72 89
 ☎ 33 (0)6 88 06 36 05
 serge.pasturel@neuf.fr

🏠 Nombre de chambres : 1
 🛏 Capacité d'accueil : 2 personnes

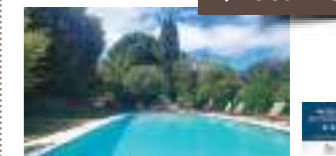
📍 ROUJAN 34320



« **VÉLÉZIA GUESTHOUSE** » / « **VÉLÉZIA STUDIO** »
Mylène VELEZ
 2 bis rue Albert Fabre
 ☎ 33 (0)7 60 95 73 87
 mylenealbert@gmail.com

🏠 2 Meublés
 🛏 Capacité d'accueil : 9 personnes

📍 ROUJAN 34320



« **LA DATCHA ET L'APPENTIS DU CHAI** »
Katia DASSONVILLE
 28 rue Saint Jean
 ☎ 33 (0)6 75 05 84 60
 ☎ 33 (0)6 63 21 84 88
 appentisduchai@gmail.com
 www.appentisduchai.fr

🏠 « La Datcha » 2** : Nombre de chambres : 1
 🛏 Capacité d'accueil : 2 personnes
 🏠 « L'appentis du chai » 3*** : Nbr de chambres : 1
 🛏 Capacité d'accueil : 4 personnes

AVIS DE VALEUR OFFERT

JE RECHERCHE des biens à vendre à Thézan-Lès-Béziers et ses alentours.

Réseaux de proximité dans millions de communes en France
 large diffusion des annonces
 Historiques adaptés
 Savoir-faire et formation

Confiez-moi **votre projet immobilier**

Pierre DE PAZ
 ☎ **06 84 72 23 04**
 ✉ pierre.de-paz@iadfrance.fr
 📍 Thézan-lès-Béziers (34)

CHAUDRONNERIE TUYAUTERIE SOUDURE

FERREIRA

GTSF LES FRANGINS

Route de Lenthéric - 11 ZAE La Lantonnière
 34480 LAURENS
 Tel : +33 (0)6 27 71 49 71
 ctsf.dimitri@yahoo.com

📍 ROQUESELLES 34320

« LA MAISON JAUNE » 34623406
Michel SALLES
 8 Tras du Castel
 ☎ 33 (0)6 31 60 04 45
 ☎ 33 (0)4 67 90 24 62
 noelle.salles@hotmail.fr

Nombre de chambres : 3
 Capacité d'accueil : 7 personnes

📍 SAINT-NAZAIRE-DE-LADAREZ 34490

« LA GRANGE » 34627901
 ET « L'ATELIER » 34627903
Jean MORERA
 14 Route de Laurens
 11 rue de Mont Cabrel
 ☎ 33 (0)4 67 89 64 50
 ☎ 33 (0)7 89 44 20 41
 jeannotfrancine@gmail.com

Gîte 1 : Nombre de chambres : 2
 Capacité d'accueil : 4 personnes
 Gîte 2 : Nombre de chambres : 3
 Capacité d'accueil : 6 personnes

📍 SAINT-NAZAIRE-DE-LADAREZ 34490

« CHEZ LES AMIS »
Magnus KARLSSON
 2 rue du Barry-Bas
 ☎ 33 (0)4 67 25 06 90
 ☎ 33(0)6 75 56 16 50
 booking@chezamis.fr
 www.chezamis.fr

Nombre de chambres : 2
 Capacité d'accueil : 5 personnes

📍 SAINT-GENIES-DE-FONTEdit 34480

« MISTRAL VILLA »
Franca KOESTER
 5 rue Frédéric Mistral
 drfranca.koester@web.de

Nombre de chambres : 3
 Capacité d'accueil : 6 personnes

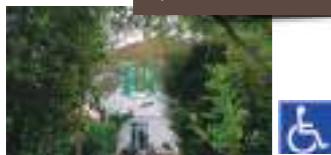
📍 SAINT-NAZAIRE-DE-LADAREZ 34490

JEAN-CLAUDE MADALLE
 18 rue de Laurens
 ☎ 33 (0)4 67 89 64 75

Nombre de chambres : 3
 Capacité d'accueil : 5 personnes



📍 MARGON 34320

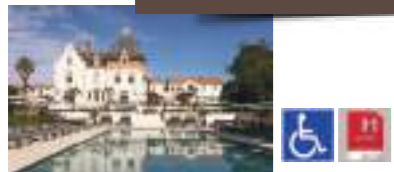


« AUBERGE DU CHÂTEAU DE MARGON »

1 Chemin des serres
 ☎ 33 (0)4 67 24 12 14
 ☎ 33 (0)6 38 14 94 75
 aubergeduchateau34margon@gmail.com
 www.auberge-du-chateau-margon.fr

🏠 Nombre de chambres : 10

📍 PUISSALICON 34480



« CHÂTEAU ST PIERRE DE SERJAC »

D30 entre Pouzolles et Magalas
 ☎ 33 (0)4 67 93 12 34
 ☎ 33 (0)4 67 80 76 00
 reception@serjac.com
 resa@serjac.com
 www.serjac.com

🏠 Nombre de chambres : 8

📍 FOS 34320



« LES MÉLIAS »

Guillaume LACROIX et Laurent GAILLARDET
 Chemin du Moulenc
 ☎ 33 (0)4 67 32 91 96
 ☎ 33 (0)6 64 85 29 14
 camping-lesmelias@hotmail.com
 www.camping-lesmelias.com

🏠 49 emplacements classés
 🏠 10 emplacements nus
 🏠 17 emplacements mobil-home

📍 LAURENS 34480

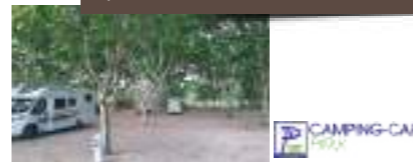


« L'OLIVERAIE »

Marielle RIMBAUD et Stéphane HACQUE
 1600 Chemin de Bédarieux
 ☎ 33 (0)4 67 90 24 36
 ☎ 33 (0)6 03 93 75 89
 oliveraie.laurens@gmail.com
 www.oliveraie.com

🏠 110 emplacements classés
 🏠 97 emplacements nus
 🏠 29 emplacements mobil-home

📍 MURVIEL-LÈS-BEZIERS 34490



« CAMPING-CAR PARK »

Route de Réals D36
 ☎ 33 (0)1 83 64 69 21
 contact@campingcarpark.com
 www.campingcarpark.com

🏠 25 emplacements
 20 bornes individuelles électriques
 de 6 ampères

📍 VAILHAN 34320



« AIRE DE SERVICES CAMPING-CAR »

Route de Fournols
 ☎ 33 (0)4 67 24 79 90

🏠 6 places

📍 MURVIEL-LÈS-BEZIERS 34490



« CAMPING ECOLHOLIDAYS »

Christian JANDER

Lieu-dit les signaux route de Puimisson
 ☎ 33 (0)6 81 62 04 78
 ☎ 33 (0)6 47 19 42 37
 contact@yourte-herault.com
 www.yourte-herault.com

🏠 4 yourtes de 3 à 4 personnes

📍 NEFFIES 34320



« ROULOTTE GIPSY »

Jean-Pierre CHERON

38 avenue de Fontes
 ☎ 33 (0)6 86 72 83 11
 cheron.jo@orange.fr

🏠 1 couchage
 🏠 Capacité d'accueil : 2 personnes

www.froidcahuzac.com
info@froidcahuzac.com

CAHUZAC
FROID CUMULATED

24, Av. Jean Senegas
Zac les Masselettes
34490 Thézan les Béziers

04 67 32 48 53

Clientèles
Particuliers & Professionnels
Froid commercial
Froid industriel
Froid alimentaire

Partenaire EDF - Banque RDT

GAXIEU
AU COEUR DE VOS PROJETS
GAXIEU.FR

GAXIEU BEZIERS
181a place des Alpes
CS 50679
34487 Béziers Cedex
T: 04 67 09 25 00

TRAVAUX PUBLICS / PRIVÉS / ROUTIERS
RESEAUX HUMIDES / EU - AEP - EP
Vente graviers et agrégats

Assainissement individuel
Vairie - Lotissement
Enrochement
Mur Pierre
Génie Civil

S.A.R.L. FRANCES

L'Engagement Qualité
Depuis 80 ans à votre service

www.sarl-frances.com

Avenue de Saint Pons - 34360 SAINT CHINIAN
TEL : 04 67 38 00 69 - FAX : 04 67 38 18 93
contact@sarl-frances.fr

TRAVAUX AGRICOLES
TRAVAUX D'AMÉNAGEMENT FONCIER - TERRASSEMENTS
DÉMOLITIONS - ASSAINISSEMENTS - ADDUCTION D'EAU

Jean ROGER

64 Route de Saint Pons
34600 Bédarieux
Tél : 04 67 23 16 12
jeanrogersarl@orange.fr

www.roger-jean-bedarieux.fr

matériel médical
des Masselettes
Orthopédie
Maintien à domicile
Livraison à domicile

Tél 04 67 36 00 28 - THÉZAN LES BÉZIERS
Lundi au Vendredi : 9h00 - 12h30 - 14h00 - 19h00 - Samedi fermeture à 15h
ordopharmathezan@yahoo.fr

COMMERCES ET SERVICES / SHOPS AND SERVICES

♀ MAGALAS 34480

BOUTIQUE SOUVENIRS

(livres, articles pour les randonneurs : casquettes, bâtons de randonnée, gourdes, chapeaux, topo guides ..., articles autour du vin, articles pour enfants ...)
Office de Tourisme des Avant-Monts
ZAE l'Audacieuse 34480 MAGALAS
☎ 33 (0)4 67 36 67 13
tourisme.magalas@avant-monts.fr



♀ POUZOLLES 34480



« EP CONCIERGERIE »
Conciergerie

☎ 33 (0)6 99 78 56 75
pellegrino.epconciergerie@gmail.com
www.epconciergerie.wixsite.com/
chefadomicile

Services à la carte de nettoyage et entretien extérieur pour maisons, de campagne, de location, appartements, maisons d'hôtes et gîtes.

♀ THEZAN-LES-BEZIERS 34490



ANIMALERIE « PATA PLUME »

Camille ELGART
ZAC Les Masselettes
☎ 33 (0)4 67 31 05 20
Pataplume.thezan@gmail.com
www.pataplume.fr

Ouverture du lundi au samedi de 9h à 19h

♀ SAINT-GENIES-DE-FONTEDIT 34480



« YEBA COSMÉTIQUES »
Elfi LISSE et Anne-Claire DESFOURS
6 rue de la Victoire
☎ 33 (0)6 75 10 70 70
☎ 33 (0)6 51 55 27 34
contact@yebacosmetiques.com
www.yebacosmetiques.com

Sur rendez-vous pris en ligne (site, mail) ou par téléphone.
Différents dépôts-ventes (liste sur site) vente en ligne, sur les marchés.

CONTACTS pratiques

PRATICAL INFORMATION

MAIRIES / Town Hall

♀ ABEILHAN

☎ 33 (0)4 67 39 00 21
mairie.abeilhan@wanadoo.fr

♀ AUTIGNAC

☎ 33 (0)4 67 90 44 11
commune.de.autignac@orange.fr

♀ CABREROLLES

☎ 33 (0)4 67 90 28 58
mairie.cabrerolles@wanadoo.fr

♀ CAUSSES-ET-VEYRAN

☎ 33 (0)4 67 89 66 71
mairiecausses@gmail.com

♀ CAUSSINIOJOULS

☎ 33 (0)4 67 95 01 03
commune.caussiniojoulswanadoo.fr

♀ FAUGERES

☎ 33 (0)4 67 95 06 09
mairie.faugeres@wanadoo.fr

♀ FOS

☎ 33 (0)4 67 90 24 40
mairiefos@orange.fr

♀ FOUZILHON

☎ 33 (0)4 67 24 65 57
communedefouzilhon@orange.fr

♀ GABIAN

☎ 33 (0)4 67 24 65 18
mairie.de.gabian@wanadoo.fr

♀ LAURENS

☎ 33 (0)4 67 90 28 02
accueil@mairie-laurens.fr

♀ MAGALAS

☎ 33 (0)4 67 36 20 19
accueil@ville-magalas.fr

♀ MARGON

☎ 33 (0)4 67 24 66 97
mairie.margon34@gmail.com

♀ MONTESQUIEU

☎ 33 (0)4 67 24 83 58
mairie.montesquieu@gmail.com

♀ MURVIEL-LÈS-BEZIERS

☎ 33 (0)4 67 37 84 97
mairie@murviel-les-beziers.fr

♀ NEFFIES

☎ 33 (0)4 67 24 60 92
mairie.neffies34@wanadoo.fr

♀ PAILHES

☎ 33 (0)4 67 36 31 13
mapailhes@wanadoo.fr

♀ POUZOLLES

☎ 33 (0)4 67 24 61 70
mairiepouzolles@gmail.com

♀ PUIMISSON

☎ 33 (0)4 67 36 69 00
mairie@ville-puimisson.fr

♀ PUISSALICON

☎ 33 (0)4 67 36 69 50
secretariat@puissalicon.fr

♀ ROQUESSOLS

☎ 33 (0)4 67 90 24 08
mairieroquessols@orange.fr

♀ ROUJAN

☎ 33 (0)4 67 24 60 66
contact@roujan.fr

♀ SAINT-GENIES-DE-FONTEDEIT

☎ 33 (0)4 67 36 22 05
contact@saintgeniesdefontedit.fr

♀ SAINT-NAZAIRE-DE-LADAREZ

☎ 33 (0)4 67 89 64 57
mairie.st.nazaire.de.ladarez@wanadoo.fr

♀ THEZAN-LES-BEZIERS

☎ 33 (0)4 67 32 67 00
mairie@mairiethezan.fr

♀ VAILHAN

☎ 33 (0)4 67 24 79 90
commune-de-vailhan@orange.fr

♀ COMMUNAUTE DE COMMUNES « LES AVANT-MONTS »

☎ 33 (0)4 67 36 07 51

NUMÉROS D'URGENCE Emergency

Samu (ambulance).....☎ 15
Police secours (police).....☎ 17
Pompiers (fire brigade).....☎ 18
Appel d'urgence Européen
(european emergency service)☎ 112
Centre antipoison.....☎ 33 (0)4 91 75 25 25

GENDARMERIES / Police

♀ ROUJAN

Avenue de Caux
☎ 33 (0)4 67 24 60 13

♀ BEDARIEUX

Caserne Caritrot
Route de Saint-Pons
☎ 33 (0)4 67 95 09 29

♀ PEZENAS

450, av Jean-Baptiste Salvaing
et Jessica Schneider
☎ 33 (0)4 67 98 13 65

♀ MAGALAS

Police municipale
3, Place Neuve
☎ 33 (0)4 67 36 69 80
☎ 33 (0)6 79 31 95 63

♀ MURVIEL-LÈS-BEZIERS

23 Avenue République
☎ 33 (0)4 67 37 83 99

TAXIS / Taxis

♀ CAUSSES-ET-VEYRAN

TAXI J'V
☎ 33 (0)4 67 24 80 50
☎ 33 (0)6 84 00 10 04

♀ GABIAN

TAXI J'V
☎ 33 (0)4 67 24 80 50
☎ 33 (0)6 84 00 10 04

♀ LAURENS

TAXI BENEZECH
☎ 33 (0)6 62 56 83 95

TAXI IMBERT

☎ 33 (0)4 67 94 34 12

CONTACTS PRATIQUES

♀ MURVIEL-LÈS-BEZIERS

TAXI J'V
☎ 33 (0)4 67 24 80 50
☎ 33 (0)6 84 00 10 04

♀ PAILHES

TAXI J'V
☎ 33 (0)4 67 24 80 50
☎ 33 (0)6 84 00 10 04

♀ POUZOLLES

AB TAXI
☎ 33 (0)6 50 95 96 52
TAXI ALEX
☎ 33 (0)6 82 34 66 76

♀ PUIMISSON

TAXI J'V
☎ 33 (0)4 67 24 80 50
☎ 33 (0)6 84 00 10 04

♀ ROUJAN

TAXI FORNET
☎ 33 (0)6 79 03 87 09
☎ 33 (0)4 67 89 55 07
TAXI ANDRE
☎ 33 (0)6 08 77 12 96

♀ SAINT-GENIES-DE-FONTEDEIT

CARCENAC
☎ 33 (0)4 67 28 90 65

♀ THEZAN-LES-BEZIERS

ALLO TAXI SAS
☎ 33 (0)6 44 23 70 71

PHARMACIES / Pharmacy

♀ ABEILHAN

PHARMACIE PUECH
64, Rue du Moulin à Vent
☎ 33 (0)4 67 39 23 38

♀ AUTIGNAC

PHARMACIE CLAUDE RIVIERE
3; Avenue de la Liberté
☎ 33 (0)4 67 90 27 97

♀ GABIAN

PHARMACIE DES FONTAINES
2, Avenue de Roujan
☎ 33 (0)4 67 24 75 40

♀ LAURENS

PHARMACIE « Les deux rivières »
4, Rue des Platanes
☎ 33 (0)4 67 90 28 42

♀ MAGALAS

PHARMACIE FAUBERT-PERELLI
ZAE -11, Rue de l'Audacieuse
☎ 33 (0)4 67 36 20 04

♀ MURVIEL-LÈS-BEZIERS

PHARMACIE LES EAUX VIVES
Centre Commercial « Le Pouchou »
Rue Pouchou
☎ 33 (0)4 67 37 83 04

♀ ROUJAN

PHARMACIE DES OLIVETTES
Zone commerciale Cap Caroux
Avenue de Pézénas
☎ 33 (0)4 67 24 60 30

♀ THEZAN-LES-BEZIERS

PHARMACIE DES MASSELETES
ZAC des Masselettes
☎ 33 (0)4 67 36 00 28

Informations

INFORMATION



Venez à l'Office de Tourisme, nos conseillers en séjour sauront vous donner les meilleurs conseils pour vos vacances.

Horaires d'ouverture :

toute l'année de 9h à 12h et de 14h à 18h du lundi au vendredi

Le bureau d'informations touristiques à Faugères, site Lieu-dit « Les Trois Tours »,



Grâce au service de location de vélos à assistance électrique de l'Office de Tourisme, vous aurez la possibilité de sillonner les routes du territoire des Avant-Monts, découvrir les pépites patrimoniales et les sites naturels.

Location à la journée ou deux jours consécutifs. Contact : 33 (0)4 67 36 67 13



Hire an electric bike from the Tourist Office and travel the roads of the Avant-Monts in search of its heritage and natural sites. One or two day rentals. Contact and information at 33 (0)4 67 36 67 13

vous accueille du 15 mai au 30 septembre 7j/7j de 10h à 13h et de 15h à 19h.

Retrouvez toute l'information touristique du territoire 7 jours/7 et 24h/24, sur les bornes numériques tactiles à :

- **Magalas**, devant l'Office de Tourisme ZAE l'Audacieuse

- **Murviel-Lès-Béziers**, devant la Maison des Services (Lidl)
- **Thézan-Lès-Béziers**, devant Super U
- **Roujan**, devant Super U

Sur ces bornes à écran tactile, l'utilisateur pourra trouver toutes les informations sur les hébergements, la restauration, les activités touristiques ou de loisirs sur l'ensemble du territoire...



THE TOURIST INFORMATION OFFICES OF THE AVANT-MONTS

Magalas - 04.67.36.67.13

tourisme.magalas@avant-monts.fr
Monday to Friday
From 9 a.m to 12 noon and from 2 p.m to 6 p.m

Faugères - 06.45.73.49.82

moulindefaugeres@avant-monts.fr
Open every day from 10 a.m to 1 p.m and 3 p.m to 7 p.m
from 15/05 to 30/09.

4 digital tourist information kiosks

- **Magalas** - Office de Tourisme ZAE l'Audacieuse
- **Murviel-Lès-Béziers** - Maison de Services au Public
- **Roujan** : Super U
- **Thézan-Lès-Béziers** : Super U

CRÉDIT AVENUE
COURTAGE EN CRÉDIT
WWW.CREDIT-AVENUE.FR

NOUS DOMAINES D'INTERVENTION

- CRÉDIT IMMOBILIER (NEUF OU ANCIEN)
- PRÊT À TAUX ZÉRO (PTZ)
- RÉSIDENCE PRINCIPALE, SECONDAIRE ET INVESTISSEMENT LOCATIF
- RENÉGOCIATION DE PRÊTS
- GROUPEMENT DE CRÉDITS
- PARTICULIERS ET PROFESSIONNELS

ETUDE GRATUITE & SANS ENGAGEMENT

AN PRESTIT VOLONTARIS ET SUIV ETRIERE MAQUINE
REPARAZIUNO CAPACITÀ DE TERROREI PRIMI, ANAZIUNO MAQUINE

29, Allées Paul RIQUET 34500 BEZIERS
THIERRY LOPEZ - 06 65 19 36 63

Groupe Acori
Assurances et Immobilier sur mesure

Vous accompagnez dans tous vos projets de vie

ACORI Immo
ACORI Courtage

FRANSKA HUS

2 ADRESSES

MAGALAS : 04 67 28 31 58
5, ZAE DE L'AUDACIEUSE

COLOMBIERS : 04 48 20 51 51
CENTRE COMMERCIAL PORT EST

www.acorimmobilier.eu

Suivez-nous sur :

Le Showbizz



Le Showbizz vous propose différents thèmes suivant les jours

Vendredi
Transformées



Samedi
Cabaret Music-Hall



Dimanche
Comédies musicales



📍 **Cabaret Le Showbizz**
ZAE de l'Audacieuse
Zone Nord - 34480 Magalas
🌐 www.leshowbizz.fr
www.leshowbizz.com

✉ leshowbizz@gmail.com

☎ 04.6748.80.08
06.43.57.68.92