

La lettre

SERVICE PETITE ENFANCE

RECETTE DU P'TIT CHEF

LA MOUSSE AU CHOCOLAT

Il te faut :

- 200g de chocolat patissier
- 2 c. à soupe de lait
- 2 sachets de sucre vanillé
- 4 jaunes d'oeufs

Faire cuire le chocolat à feu doux, avec les 2 c. à soupe de lait. Verser le chocolat fondu dans un saladier et rajouter les autres ingrédients. Batre les blancs d'oeufs en neige. Incorporez-les à la préparation et mélangez délicatement avec une cuillère en bois. Laisser refroidir 4 à 5h au réfrigérateur.

ACTUALITÉS

PERMANENCES

Relais Petite Enfance

- les lundis après-midi à Murviel
- les mercredis après-midi à Magalas
- les jeudis après-midi à Roujan

Le service Petite Enfance souhaite organiser des conférences-débats autour du vaste sujet de la petite enfance et du soutien à la parentalité, et a lancé un questionnaire. Pour participer, envoyez un mail à : petiteenfancecccam@gmail.com, avec en objet "questionnaire"



N°4

AVRIL 2022

ACTUALITÉS

LES ARTS DU CIRQUE

Rendez-vous le 18 avril à Neffiès

Fêtons Pâques avec "Le Royaume des Neuf Fiefs" autour d'une initiation aux arts du cirque suivi d'un repas partagé, le 18 avril à partir de 11h, au Moulin de Julien à Neffiès. Nous comptons sur votre présence.

Inscriptions et renseignements
au 06.47.91.97.81

ACTIVITÉS EN FAMILLE

Paniers de Pâques

Fabrication de panier de pâques : une boîte d'oeufs, de la peinture, une bande de papier pour l'anse, de la colle, gommettes ou autres plumes ... et laisse aller ton imagination et ta créativité..

Peinture à mains et empreintes

Si papa et maman veulent bien t'aider à laisser de jolies empreintes pour l'arrivée du printemps, tu pourras réaliser de jolies coccinelles et de belles fleurs.



PARENTALITÉ

Les écrans

Le développement des programmes télévisés, applications et autres écrans spéciaux pour les tout-petits ne doit pas vous tromper : les écrans sont dans leur ensemble déconseillés avant 3 ans, voire franchement à proscrire en ce qui concerne la télévision et les DVD.

ADDICTION AUX ÉCRANS

Quel écran pour quel âge ?

Tranche d'âge	Tablette smartphone	Télé / DVD	Jeux vidéo	Internet Réseaux sociaux	Autonomie	Durée par jour
Avant 3 ans	😊	☹️ déconseillé	☹️	☹️	surveillance adulte	10 minutes
Entre 3 & 6 ans	😊	😊 programmes adaptés sans image de violence	😊	☹️	surveillance adulte	20 minutes
Entre 6 & 9 ans	😊	😊 programmes adaptés sans image de violence	😊	☹️	adulte à proximité	30 minutes
Entre 9 & 12 ans	😊	😊 programmes adaptés sans image de violence	😊	😊 Internet surveillé	autonomie	30 minutes
Après 12 ans	😊	😊	😊	😊	autonomie	-

Quelques règles

😊 Oui ☹️ Non 😊 Avec modération

- **Limiter** et surveiller l'utilisation des écrans avec un emploi du temps.
- **Montrer l'exemple** à vos enfants en limitant votre utilisation.
- **Encourager les activités physiques** et la réalisation d'autres types de jeux.
- **Communiquer** avec votre enfant sur les images qu'il a pu voir et répondre aux questions qu'il peut avoir.
- **Décider** avec votre enfant (lorsqu'il est en âge de comprendre) **des moments où il peut utiliser les écrans** pour lui apprendre à s'autoréguler.
- **Ne pas mettre d'écrans dans les chambres** des enfants pour que cela reste un lieu calme.

Sources : CSA, infographie un enfant, un écran

Contacts utiles

Crèche Le Colombié
creche@avant-monts.fr

04 67 49 00 79

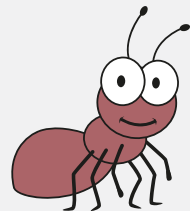
RPE (Relais Petite Enfance)

cl.ram@avant-monts.fr

06 76 95 44 61

COMPTINE

La fourmi m'a piqué la main
La fourmi m'a piqué la main
La coquine, la coquine
La fourmi m'a piqué la main
La coquine, elle avait faim
La fourmi m'a piqué la joue
La coquine, la coquine
La fourmi m'a piqué la joue
La coquine, elle voulait un bisou



Retour sur...

La Semaine de La Petite Enfance

Cette année, c'est sous le thème «(Re)Trouvailles », que s'est déroulée La « Semaine de la Petite Enfance », un évènement national qui met à l'honneur les professionnels de la petite enfance et leurs talents créatifs, dans l'accueil collectif et individuel. Du 19 au 26 mars, ce fut une semaine pétillante, rythmée par de nombreuses activités, pour de nombreux parents et plus de 125 bambins. Il s'agissait d'une toute première édition partagée, à l'occasion d'une grande tournée dans diverses structures du territoire organisée par le Relais Petite Enfance des Avant-Monts, en collaboration avec les crèche et micro crèche de Puimisson et Gabian, et les LAEP (lieux d'accueil enfants – parents) de Neffiès et Puissalicon.

