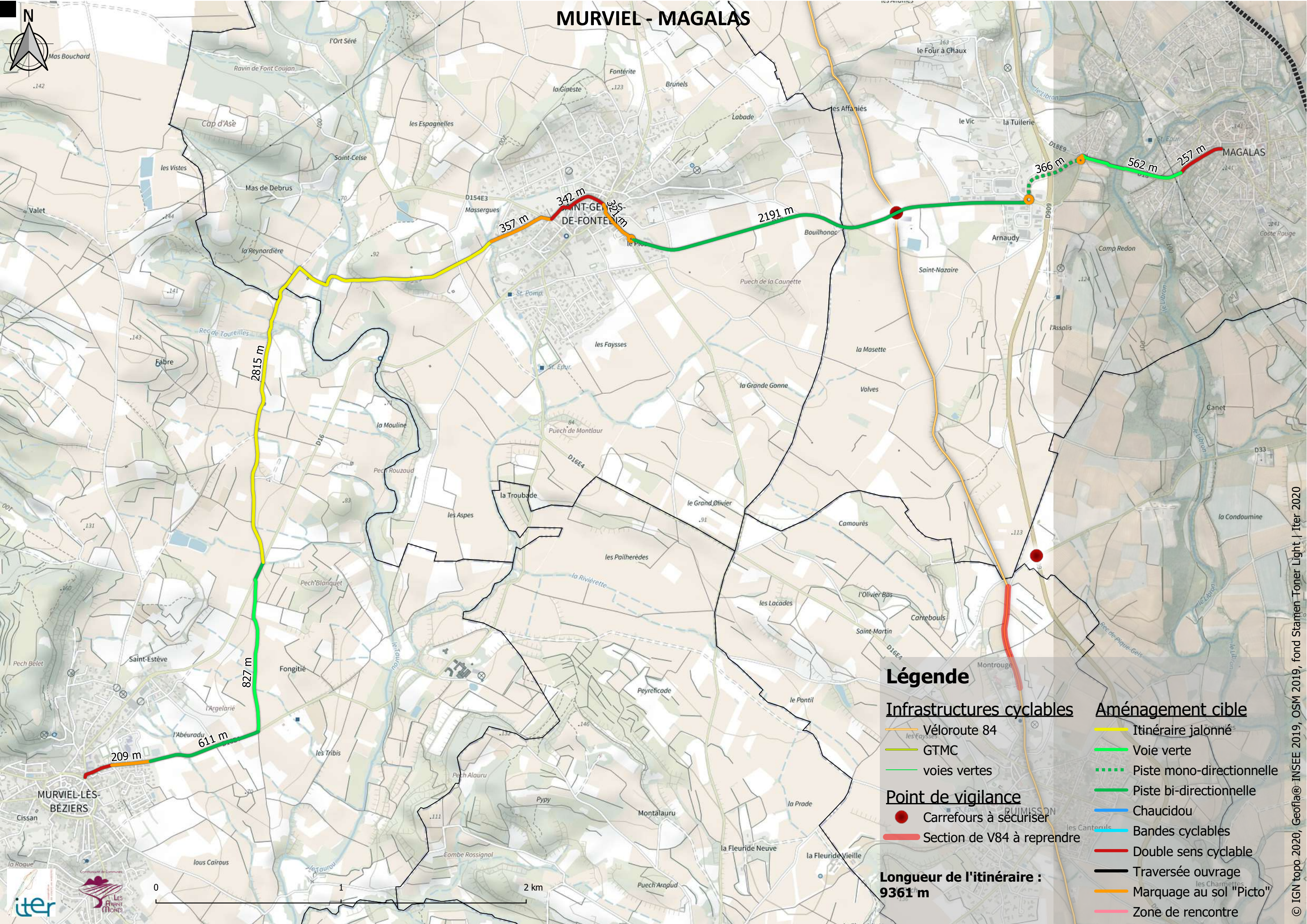


MURVIEL - MAGALAS



Légende

Infrastructures cyclables

- Véloroute 84
- GTMC
- voies vertes

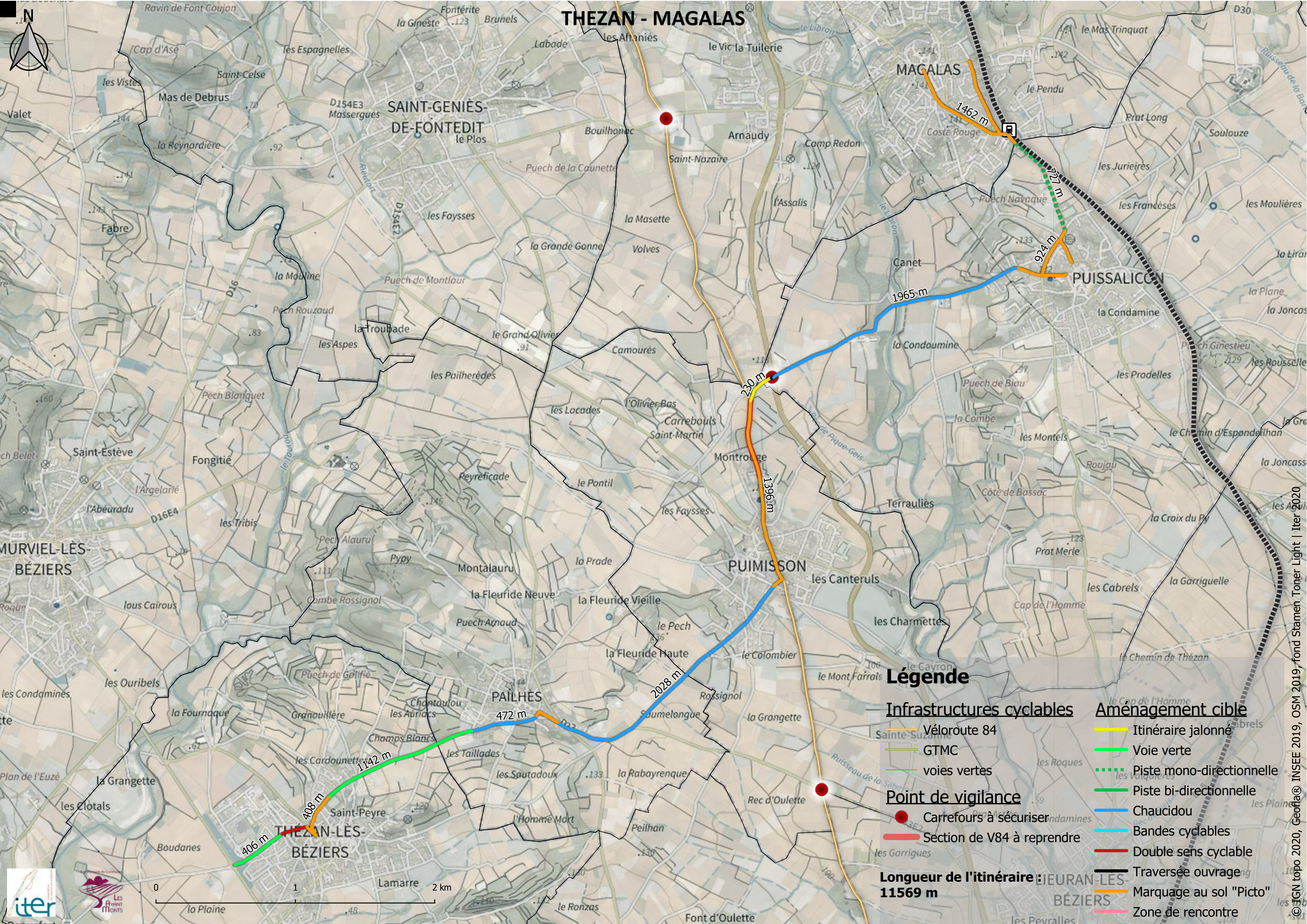
Point de vigilance

- Carrefours à sécuriser
- Section de V84 à reprendre

Longueur de l'itinéraire :
9361 m

Aménagement cible

- Itinéraire jalonné
- Voie verte
- Piste mono-directionnelle
- Piste bi-directionnelle
- Chaucidou
- Bandes cyclables
- Double sens cyclable
- Traversée ouvrage
- Marquage au sol "Picto"
- Zone de rencontre



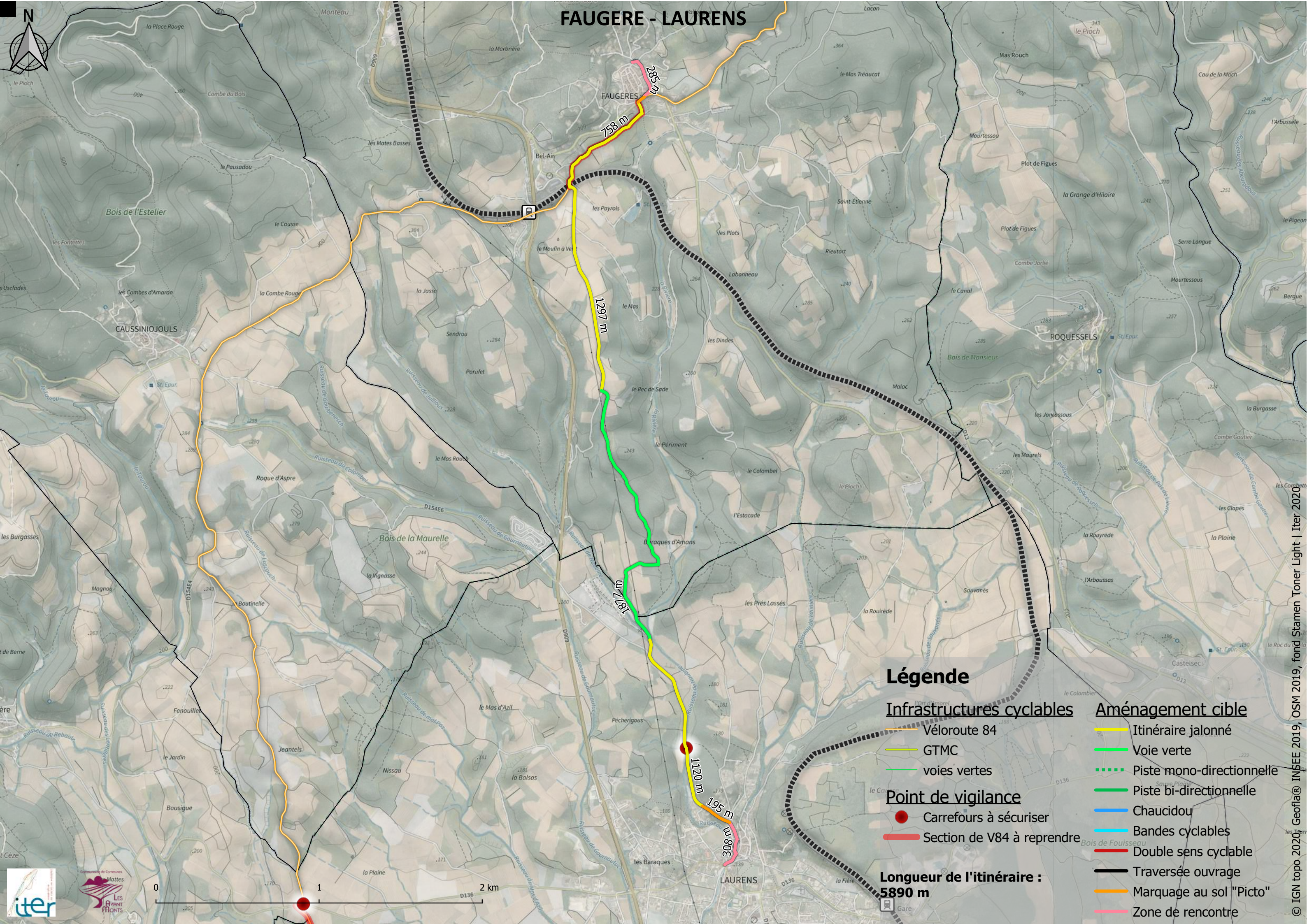
THEZAN - MAGALAS

Légende

- | | |
|------------------------------------|---------------------------|
| Infrastructures cyclables | Aménagement cible |
| Véloroute 84 | Itinéraire jalonné |
| GTMC | Voie verte |
| voies vertes | Piste mono-directionnelle |
| Point de vigilance | Piste bi-directionnelle |
| Section de V84 à reprendre | Chaucidou |
| Carrefours à sécuriser | Bandes cyclables |
| Traversée ouvrage | Double sens cyclable |
| Longueur de l'itinéraire : 11569 m | Marquage au sol "Picto" |
| | Zone de rencontre |


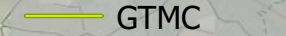
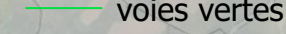


FAUGERE - LAURENS


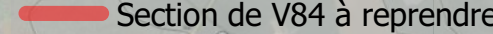


Légende

Infrastructures cyclables

-  Véloroute 84
-  GTMC
-  voies vertes

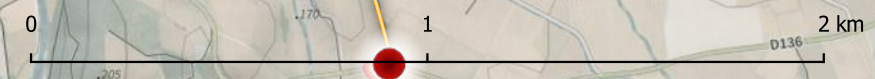
Point de vigilance

-  Carrefours à sécuriser
-  Section de V84 à reprendre

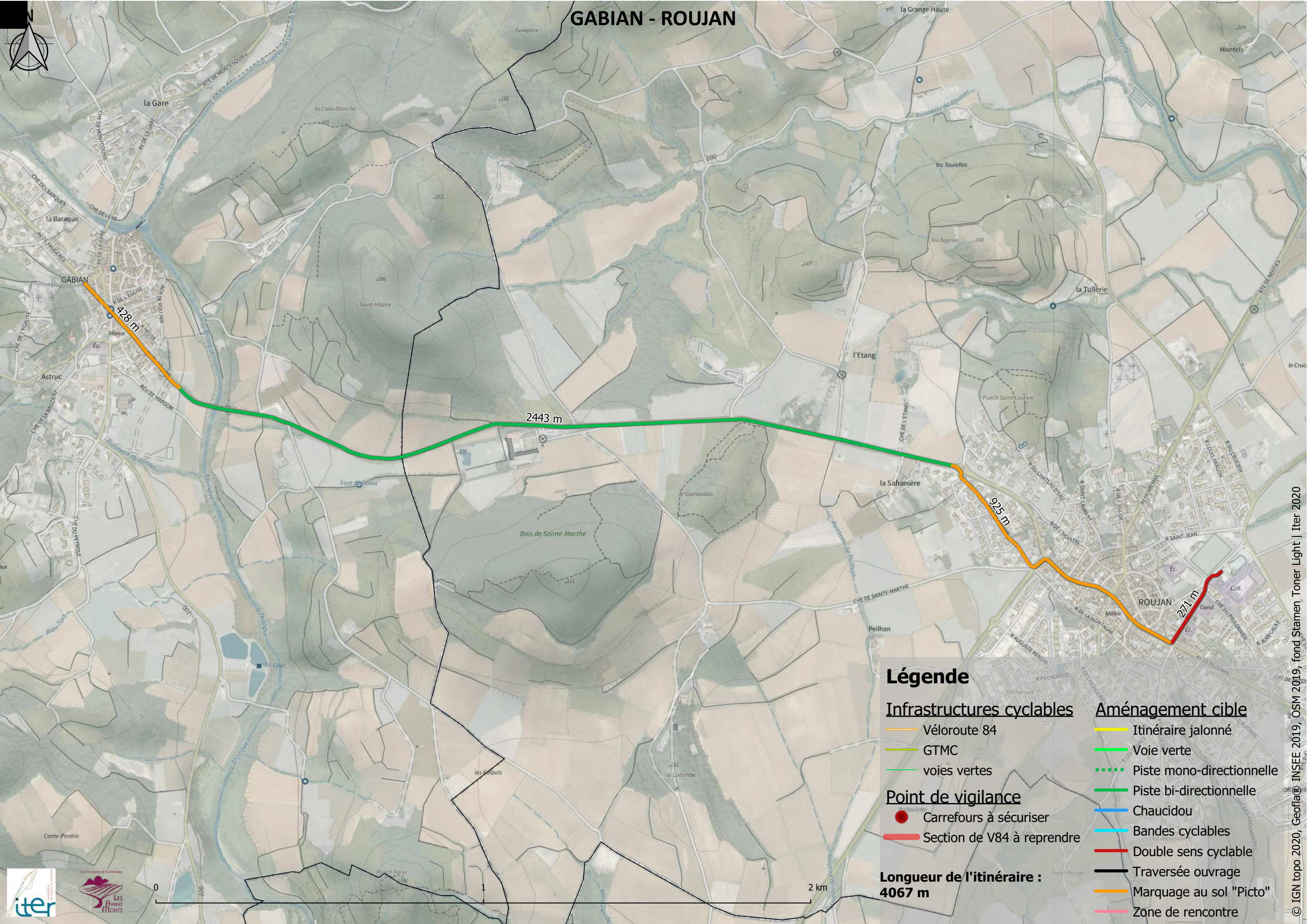
Longueur de l'itinéraire :
5890 m

Aménagement cible

-  Itinéraire jalonné
-  Voie verte
-  Piste mono-directionnelle
-  Piste bi-directionnelle
-  Chaucidou
-  Bandes cyclables
-  Double sens cyclable
-  Traversée ouvrage
-  Marquage au sol "Picto"
-  Zone de rencontre



GABIAN - ROUJAN



Légende

Infrastructures cyclables

- Véloroute 84
- GTMC
- voies vertes

Point de vigilance

- Carrefours à sécuriser
- Section de V84 à reprendre

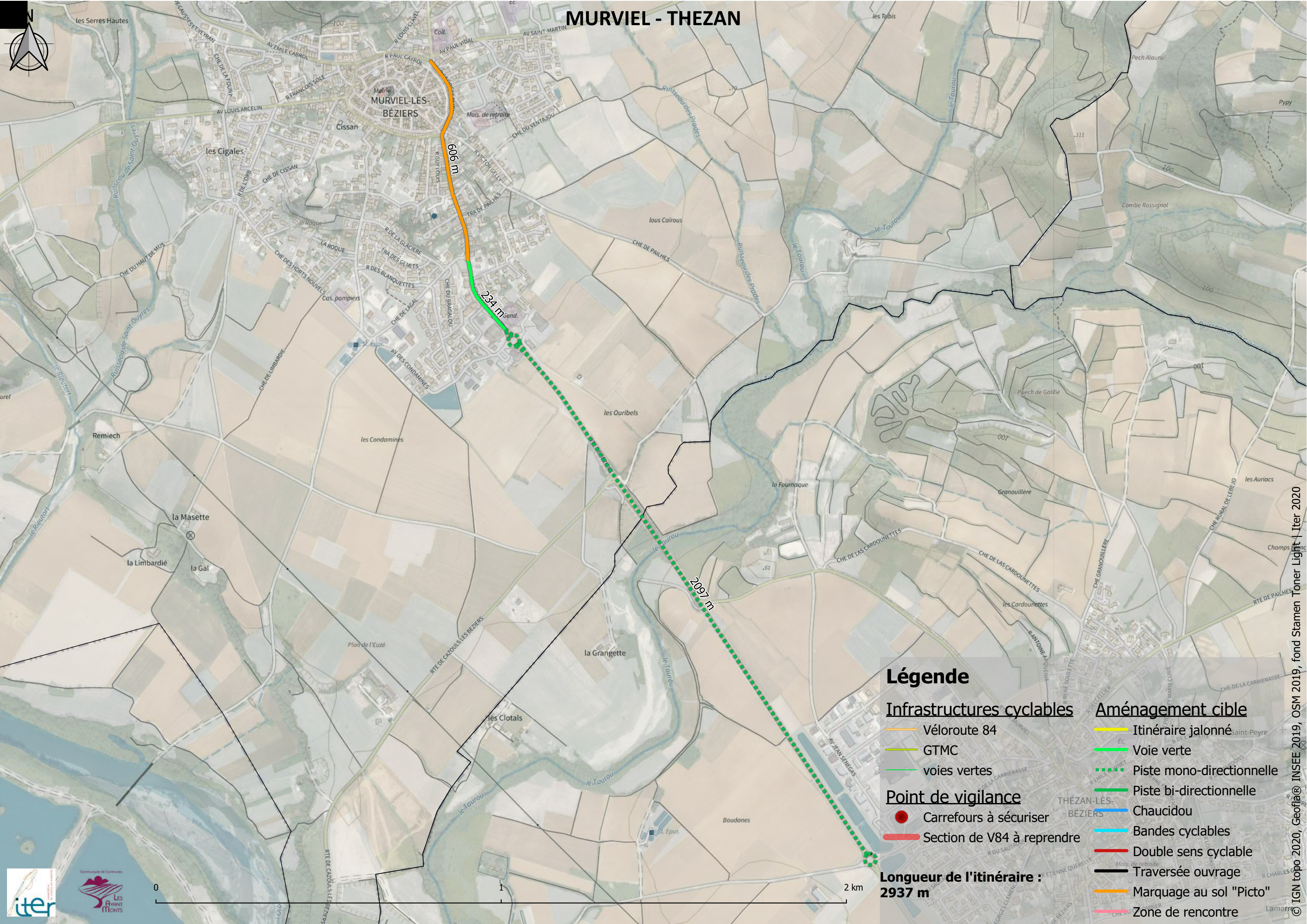
Longueur de l'itinéraire :
4067 m

Aménagement cible

- Itinéraire jalonné
- Voie verte
- Piste mono-directionnelle
- Piste bi-directionnelle
- Chaucidou
- Bandes cyclables
- Double sens cyclable
- Traversée ouvrage
- Marquage au sol "Picto"
- Zone de rencontre



MURVIEL - THEZAN



Légende

Infrastructures cyclables

- Véloroute 84
- GTMC
- voies vertes

Point de vigilance

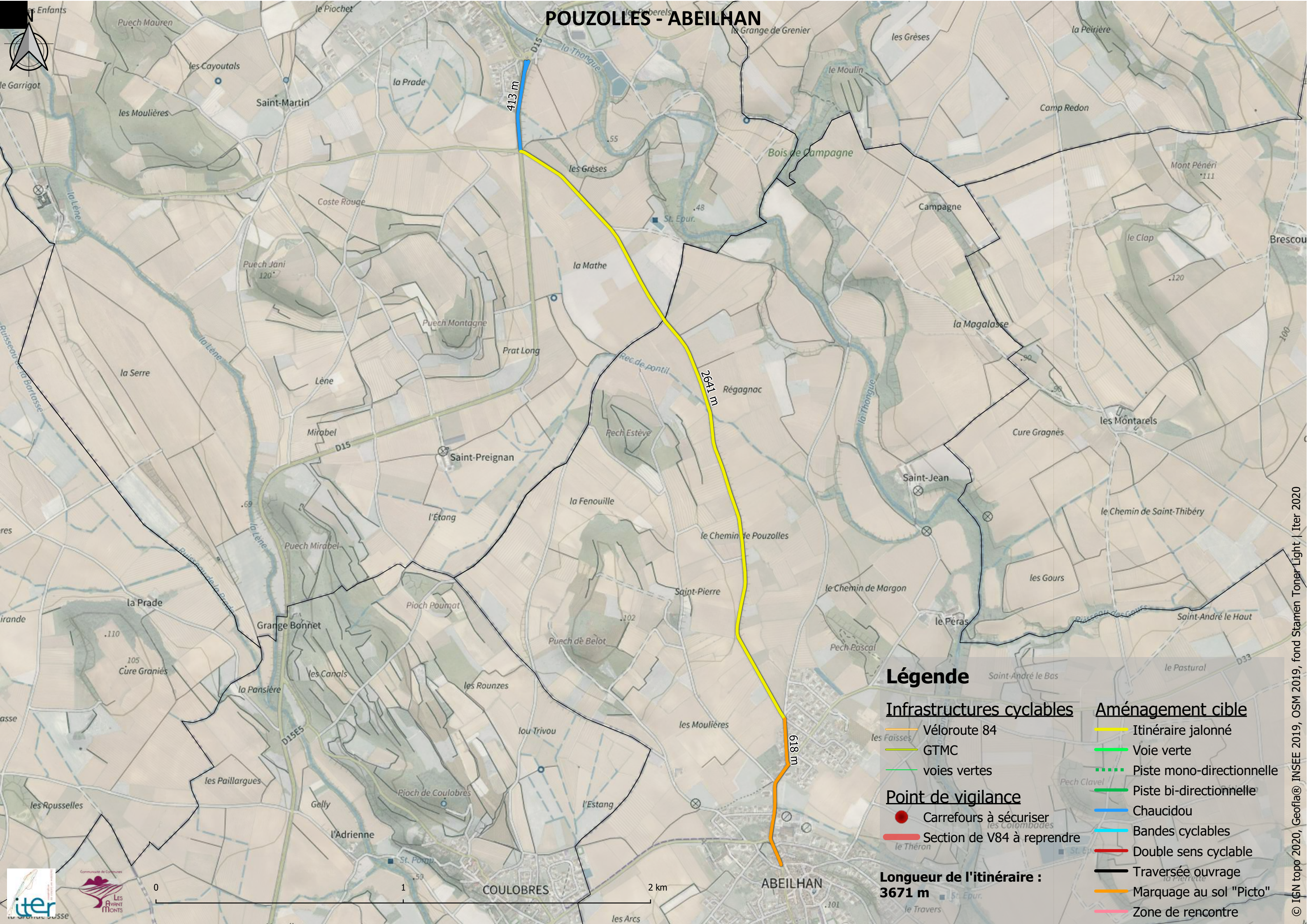
- Carrefours à sécuriser
- Section de V84 à reprendre

Longueur de l'itinéraire :
2937 m

Aménagement cible

- Itinéraire jalonné
- Voie verte
- Piste mono-directionnelle
- Piste bi-directionnelle
- Chaucidou
- Bandes cyclables
- Double sens cyclable
- Traversée ouvrage
- Marquage au sol "Picto"
- Zone de rencontre

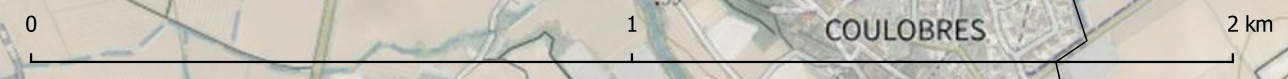
POUZOLLES - ABEILHAN



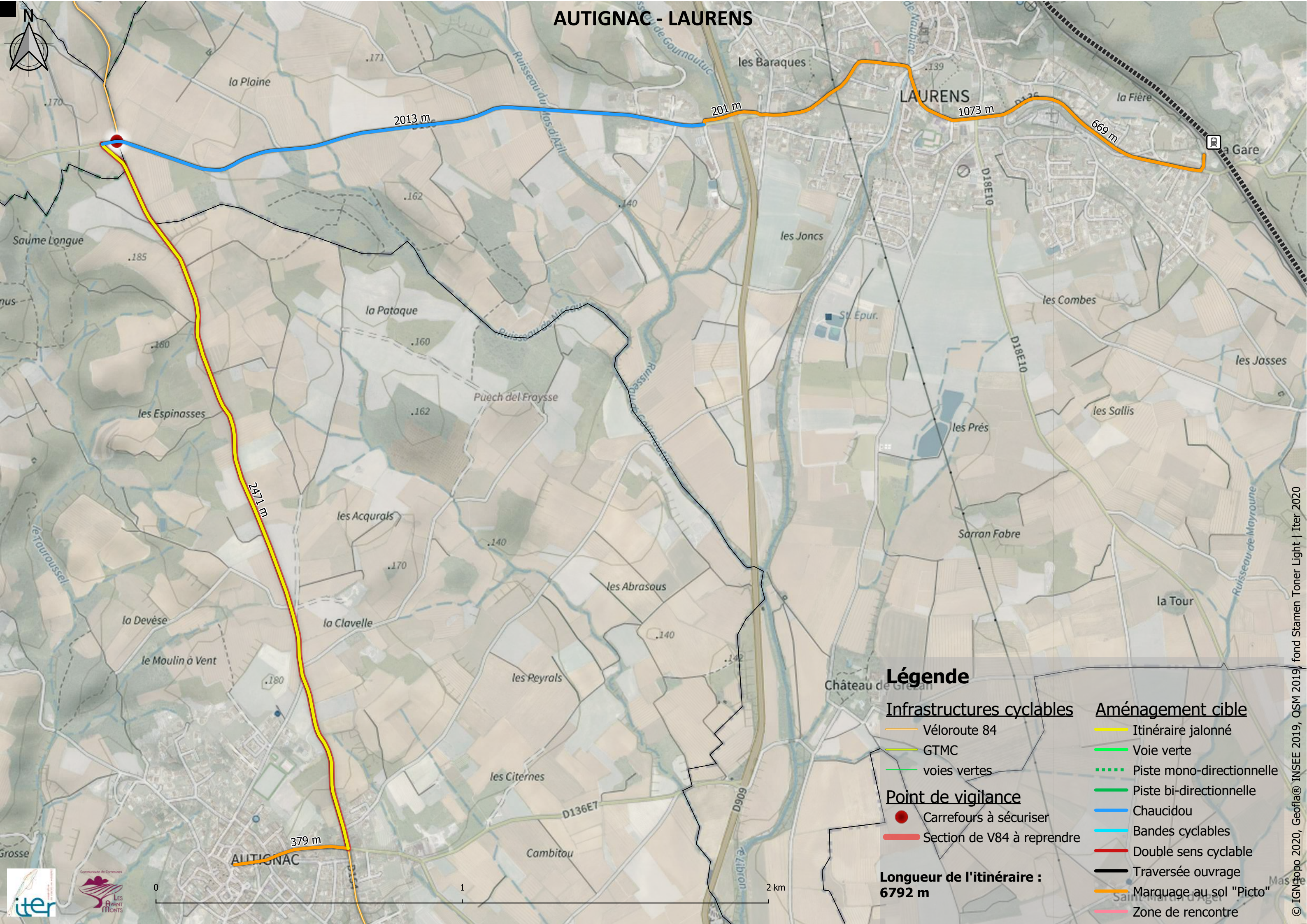
Légende

- | | |
|----------------------------------|---------------------------|
| Infrastructures cyclables | Aménagement cible |
| Véloroute 84 | Itinéraire jalonné |
| GTMC | Voie verte |
| voies vertes | Piste mono-directionnelle |
| Point de vigilance | Piste bi-directionnelle |
| Carrefours à sécuriser | Chaucidou |
| Section de V84 à reprendre | Bandes cyclables |
| | Double sens cyclable |
| | Traversée ouvrage |
| | Marquage au sol "Picto" |
| | Zone de rencontre |

Longueur de l'itinéraire :
3671 m



AUTIGNAC - LAURENS



Légende

Infrastructures cyclables

- Véloroute 84
- GTMC
- voies vertes

Point de vigilance

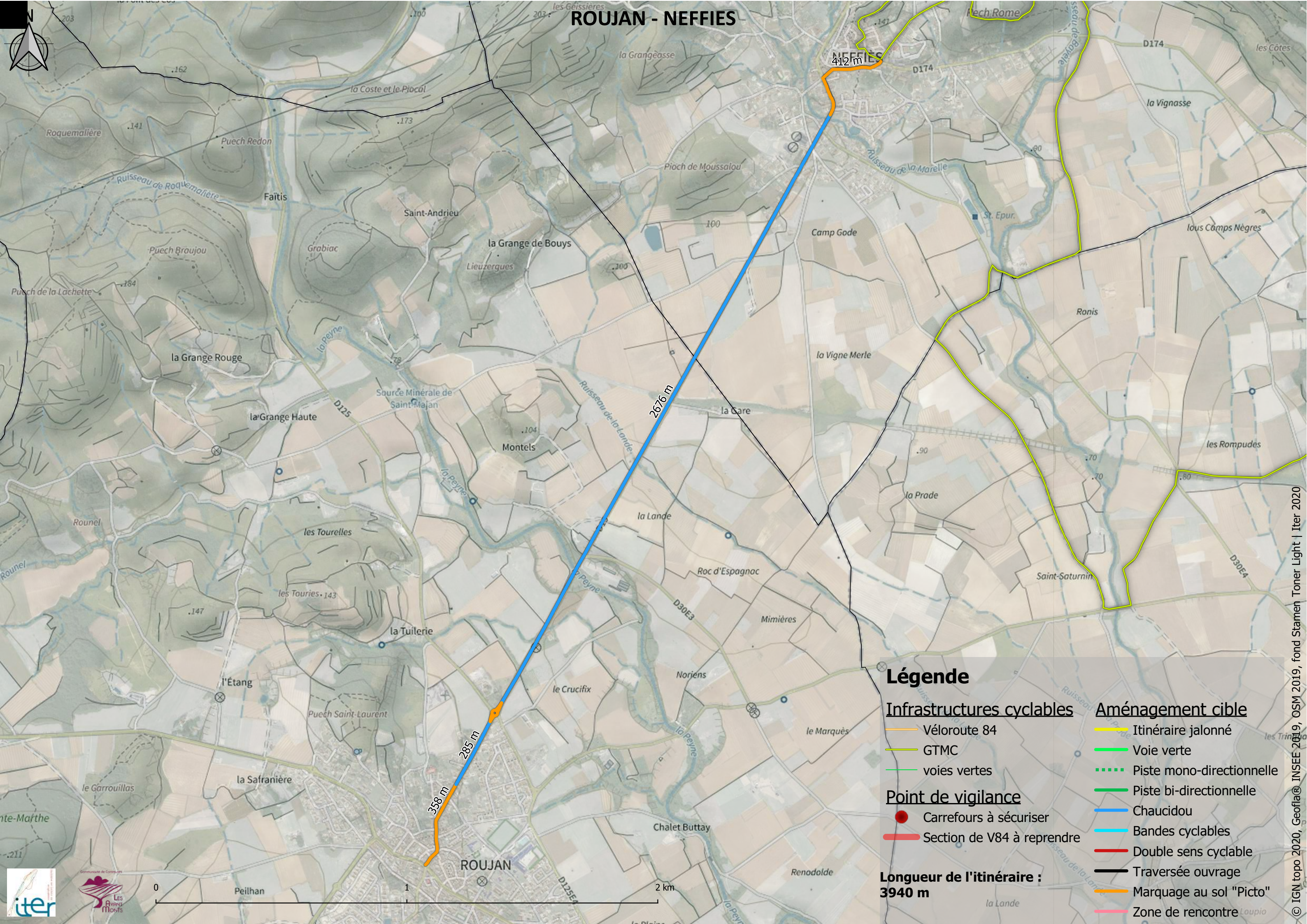
- Carrefours à sécuriser
- Section de V84 à reprendre

Longueur de l'itinéraire :
6792 m

Aménagement cible

- Itinéraire jalonné
- Voie verte
- Piste mono-directionnelle
- Piste bi-directionnelle
- Chaucidou
- Bandes cyclables
- Double sens cyclable
- Traversée ouvrage
- Marquage au sol "Picto"
- Zone de rencontre

ROUJAN - NEFFIES



Légende

Infrastructures cyclables

- Véloroute 84
- GTMC
- voies vertes

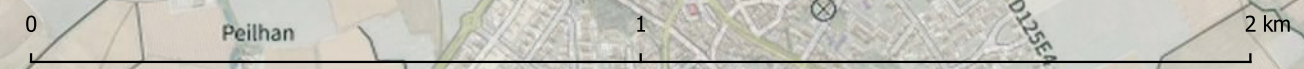
Point de vigilance

- Carrefours à sécuriser
- Section de V84 à reprendre

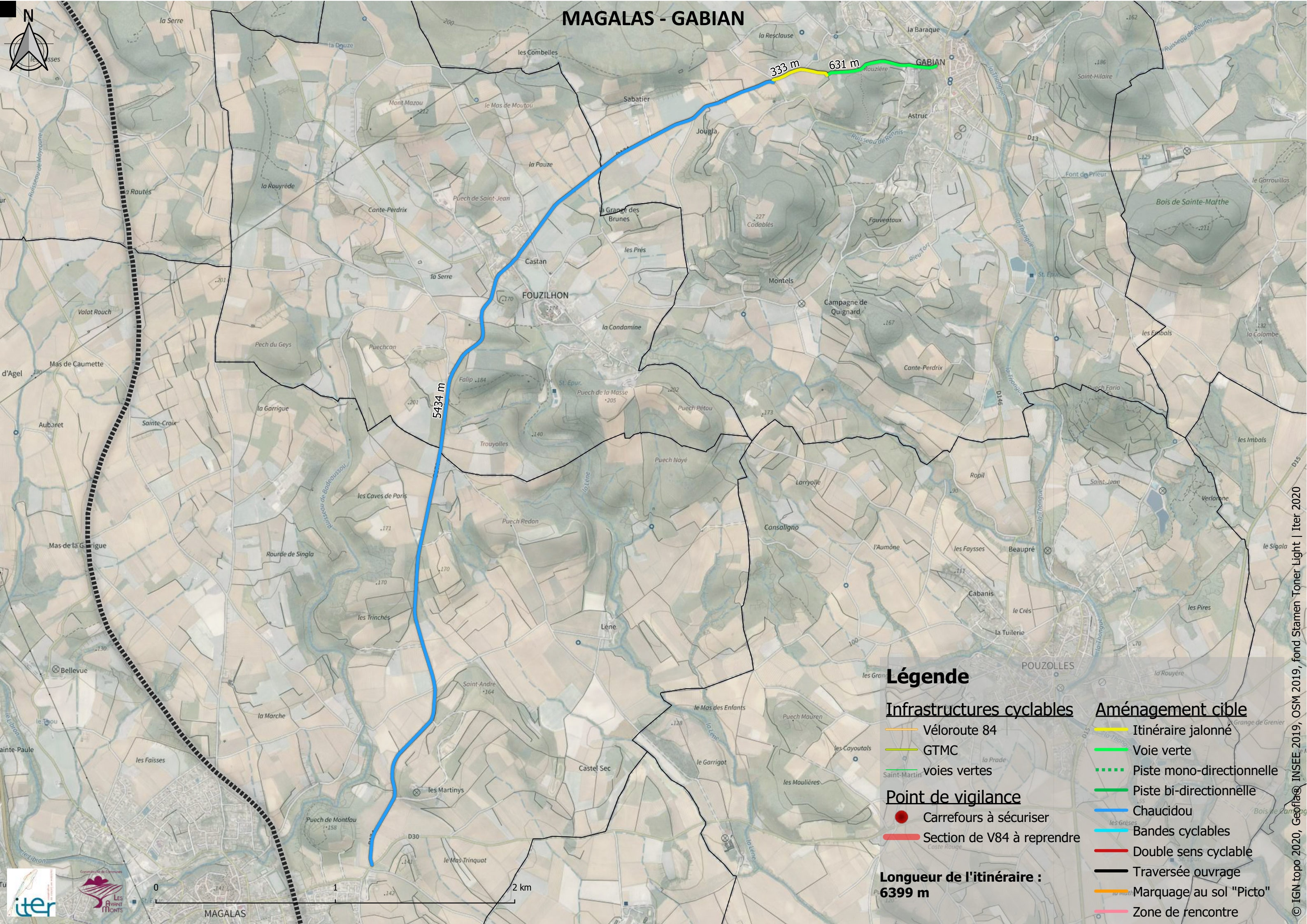
Aménagement cible

- Itinéraire jalonné
- Voie verte
- Piste mono-directionnelle
- Piste bi-directionnelle
- Chaucidou
- Bandes cyclables
- Double sens cyclable
- Traversée ouvrage
- Marquage au sol "Picto"
- Zone de rencontre

Longueur de l'itinéraire :
3940 m



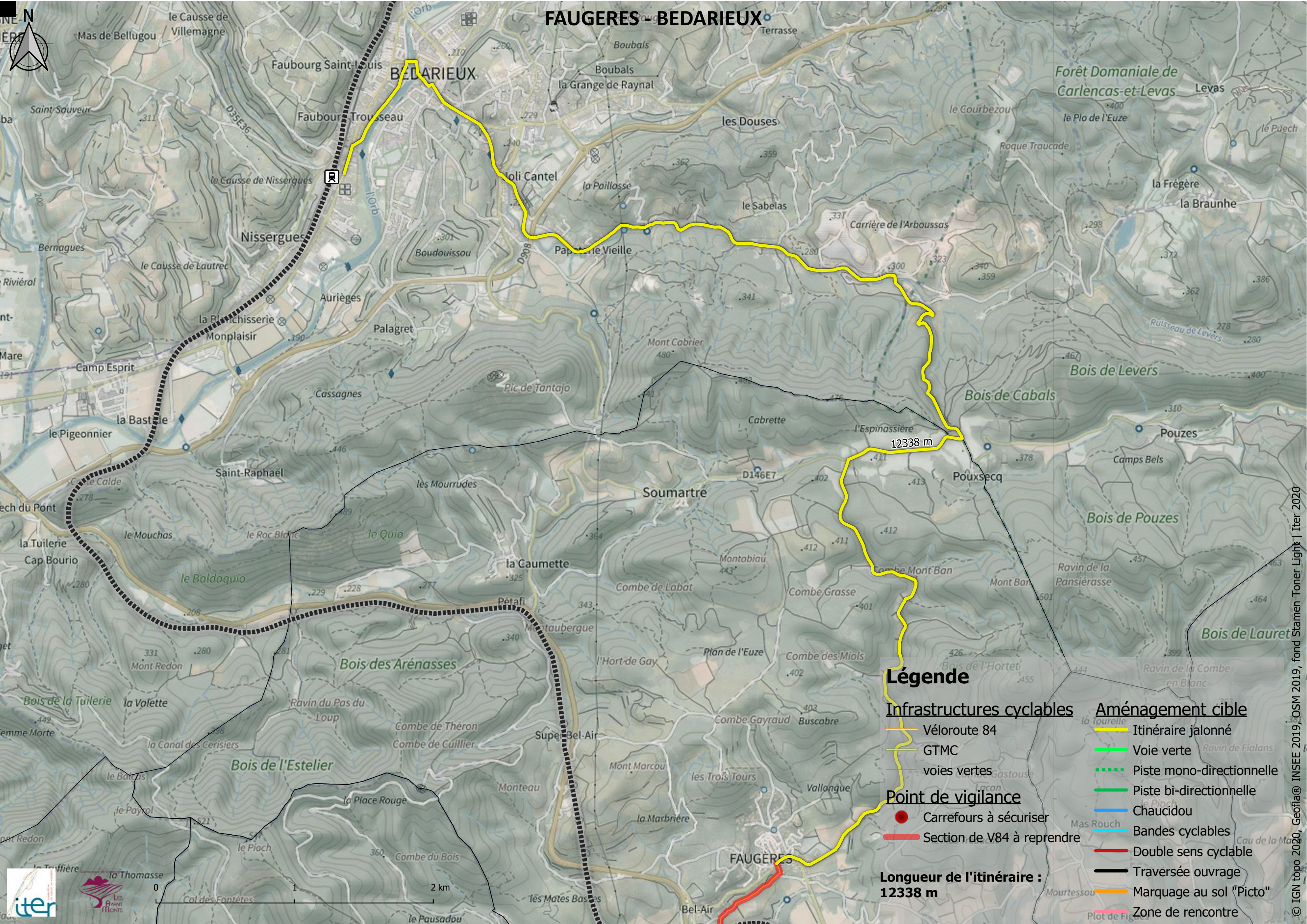
MAGALAS - GABIAN



Légende

- | | |
|--|---------------------------|
| Infrastructures cyclables | Aménagement cible |
| Véloroute 84 | Itinéraire jalonné |
| GTMC | Voie verte |
| voies vertes | Piste mono-directionnelle |
| Point de vigilance | Piste bi-directionnelle |
| Carrefours à sécuriser | Chaucidou |
| Section de V84 à reprendre | Bandes cyclables |
| Longueur de l'itinéraire : 6399 m | Double sens cyclable |
| | Traversée ouvrage |
| | Marquage au sol "Picto" |
| | Zone de rencontre |

FAUGÈRES - BEDARIEUX



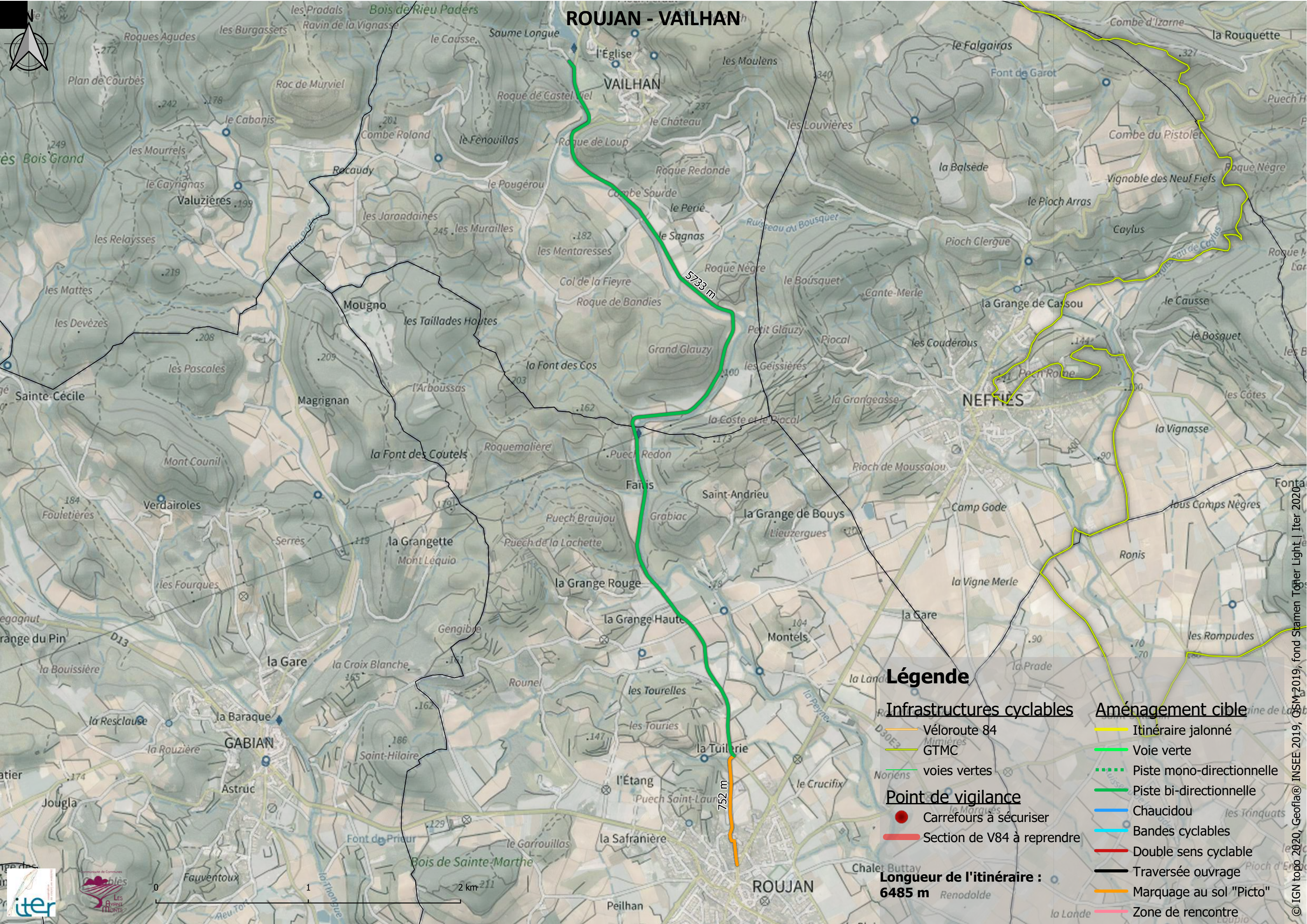
Légende

- | | |
|----------------------------------|---------------------------|
| Infrastructures cyclables | Aménagement cible |
| Véloroute 84 | Itinéraire jalonné |
| GTMC | Voie verte |
| voies vertes | Piste mono-directionnelle |
| Point de vigilance | Piste bi-directionnelle |
| Carrefours à sécuriser | Chaucidou |
| Section de V84 à reprendre | Bandes cyclables |
| | Double sens cyclable |
| | Traversée ouvrage |
| | Marquage au sol "Picto" |
| | Zone de rencontre |

Longueur de l'itinéraire :
12338 m



ROUJAN - VAILHAN



Légende

Infrastructures cyclables

- Véloroute 84
- GTMC
- voies vertes

Point de vigilance

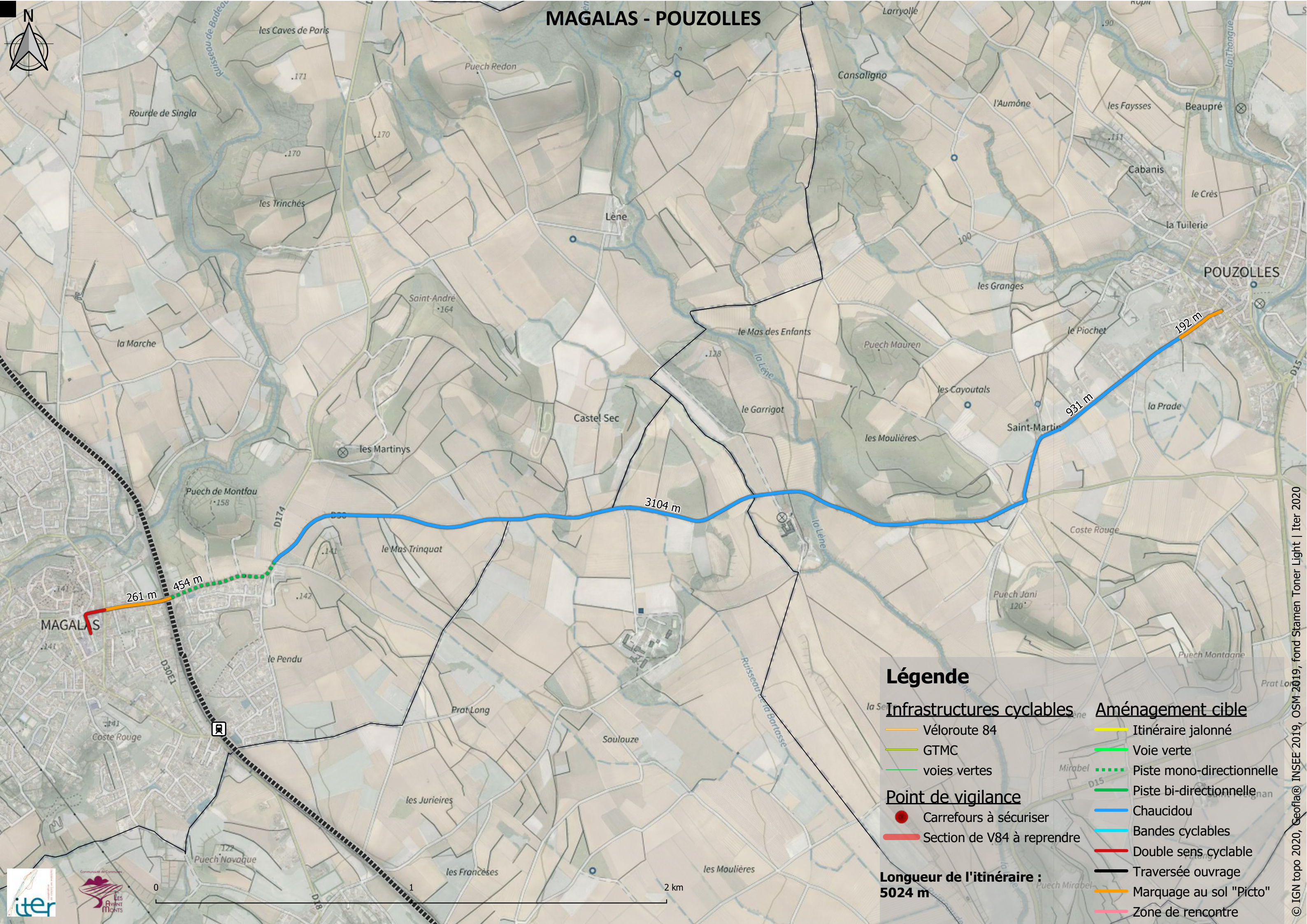
- Carrefours à sécuriser
- Section de V84 à reprendre

Longueur de l'itinéraire :
6485 m

Aménagement cible

- Itinéraire jalonné
- Voie verte
- Piste mono-directionnelle
- Piste bi-directionnelle
- Chaucidou
- Bandes cyclables
- Double sens cyclable
- Traversée ouvrage
- Marquage au sol "Picto"
- Zone de rencontre

MAGALAS - POUZOLLES



Légende

Infrastructures cyclables

- Véloroute 84
- GTMC
- voies vertes

Point de vigilance

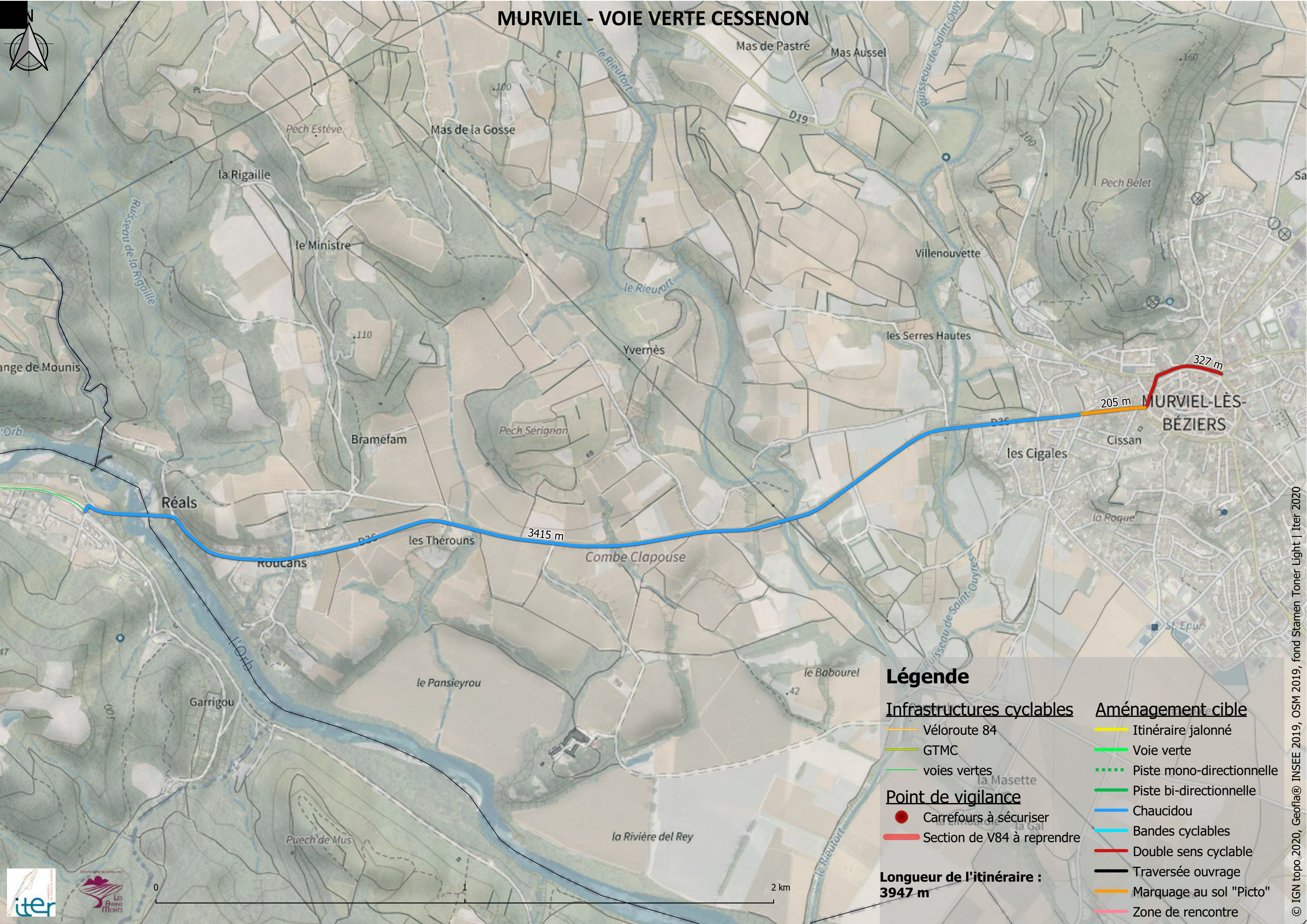
- Carrefours à sécuriser
- Section de V84 à reprendre

Longueur de l'itinéraire :
5024 m

Aménagement cible

- Itinéraire jalonné
- Voie verte
- Piste mono-directionnelle
- Piste bi-directionnelle
- Chaucidou
- Bandes cyclables
- Double sens cyclable
- Traversée ouvrage
- Marquage au sol "Picto"
- Zone de rencontre

MURVIEL - VOIE VERTE CESSENON



Légende

Infrastructures cyclables

- Véloroute 84
- GTMC
- voies vertes

Point de vigilance

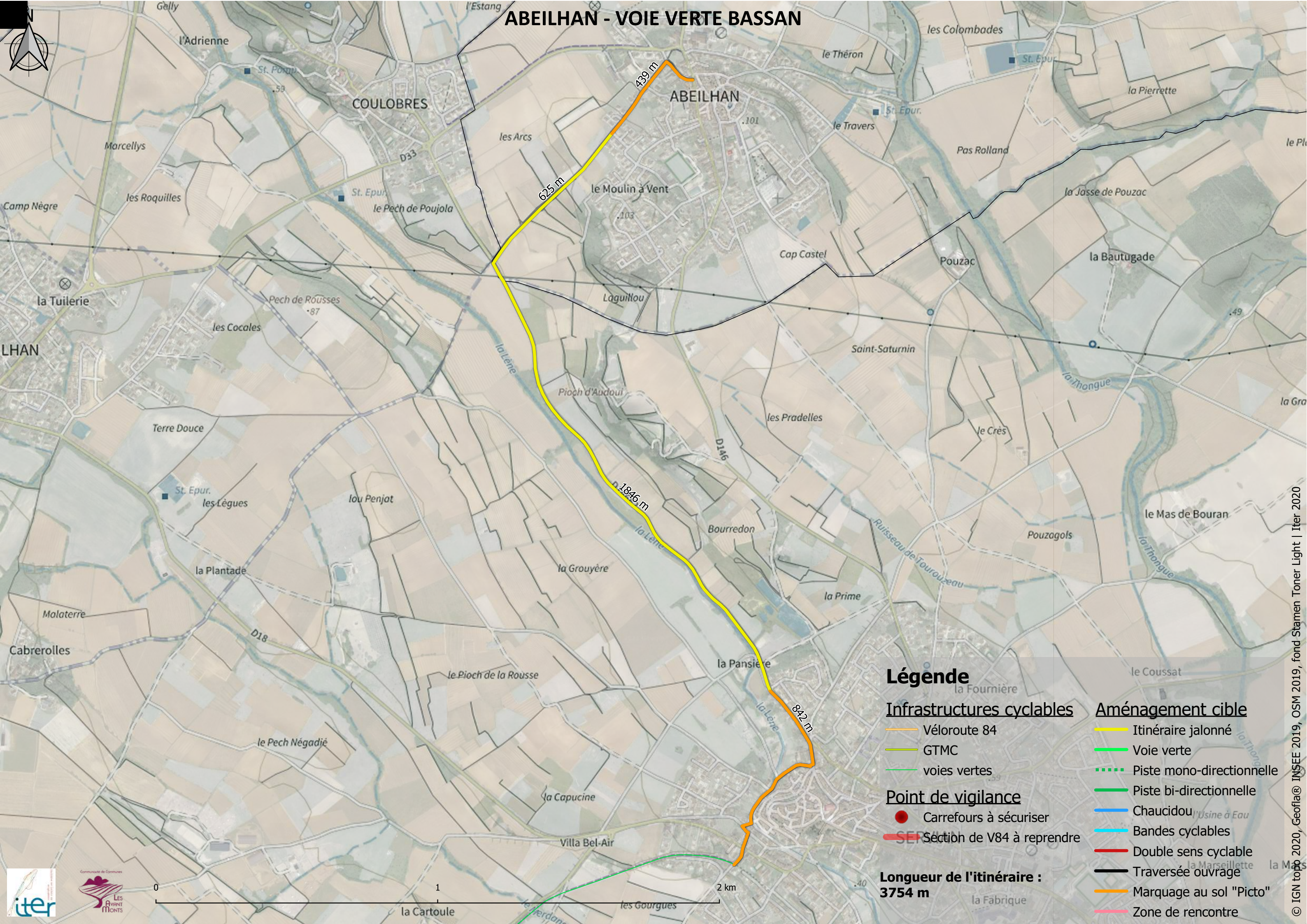
- Carrefours à sécuriser
- Section de V84 à reprendre

Longueur de l'itinéraire :
3947 m

Aménagement cible

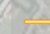
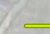
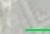
- Itinéraire jalonné
- Voie verte
- Piste mono-directionnelle
- Piste bi-directionnelle
- Chaucidou
- Bandes cyclables
- Double sens cyclable
- Traversée ouvrage
- Marquage au sol "Picto"
- Zone de rencontre

ABEILHAN - VOIE VERTE BASSAN


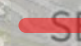


Légende

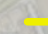
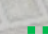
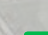
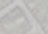
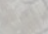

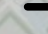

Infrastructures cyclables

-  Véloroute 84
-  GTMC
-  voies vertes

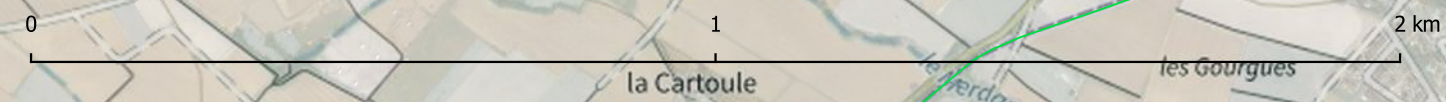
Point de vigilance

-  Carrefours à sécuriser
-  Section de V84 à reprendre

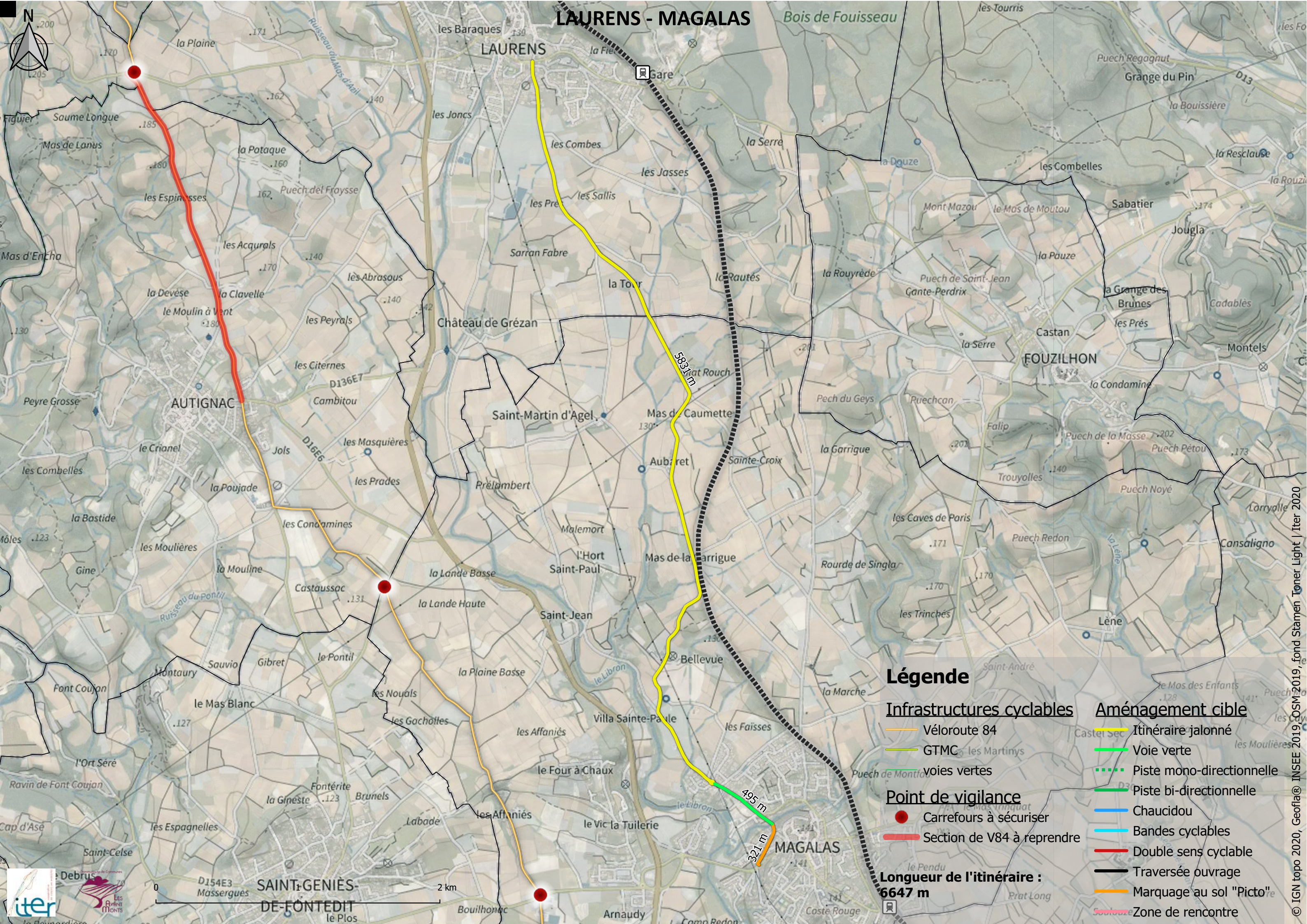
Aménagement cible

-  Itinéraire jalonné
-  Voie verte
-  Piste mono-directionnelle
-  Piste bi-directionnelle
-  Chaucidou
-  Bandes cyclables
-  Double sens cyclable
-  Traversée ouvrage
-  Marquage au sol "Picto"
-  Zone de rencontre

Longueur de l'itinéraire :
3754 m



LAURENS - MAGALAS

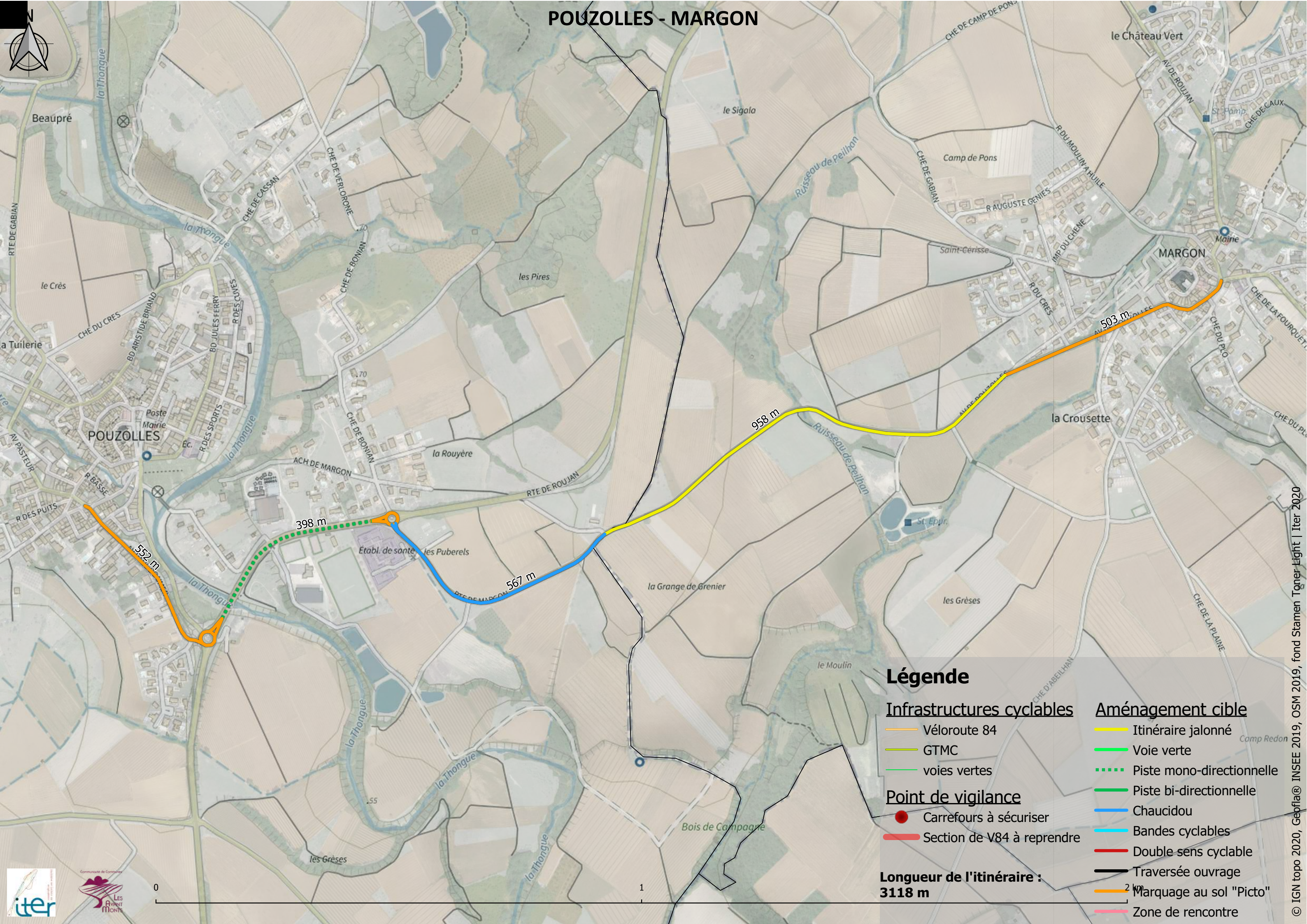


Légende

- | | |
|--|---------------------------|
| Infrastructures cyclables | Aménagement cible |
| Véloroute 84 | Itinéraire jalonné |
| GTMC | Voie verte |
| voies vertes | Piste mono-directionnelle |
| Point de vigilance | Piste bi-directionnelle |
| Carrefours à sécuriser | Chaucidou |
| Section de V84 à reprendre | Bandes cyclables |
| Longueur de l'itinéraire : 6647 m | Double sens cyclable |
| | Traversée ouvrage |
| | Marquage au sol "Picto" |
| | Zone de rencontre |



POUZOLLES - MARGON



Légende

Infrastructures cyclables

- Véloroute 84
- GTMC
- voies vertes

Point de vigilance

- Carrefours à sécuriser
- Section de V84 à reprendre

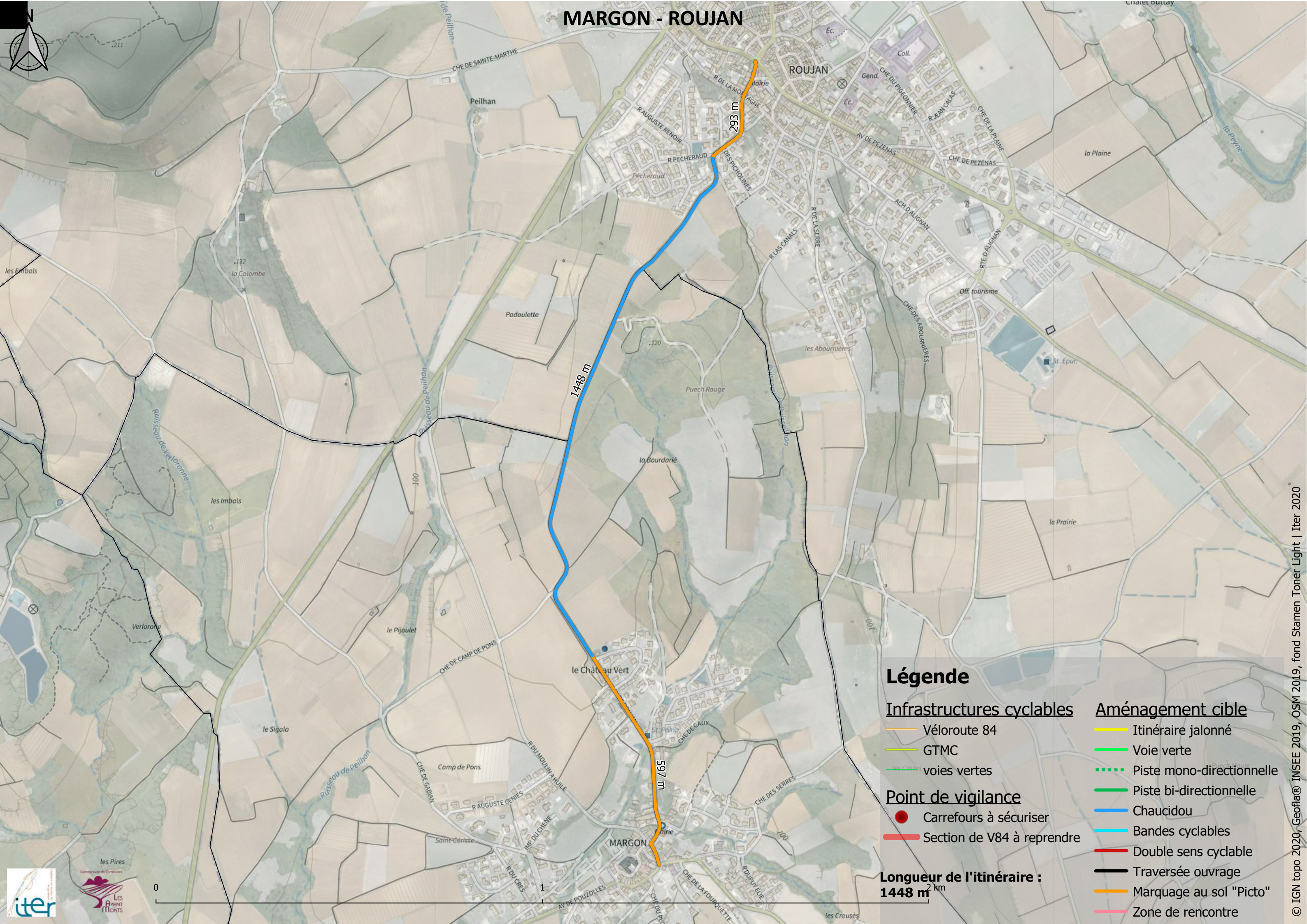
Longueur de l'itinéraire :
3118 m

Aménagement cible

- Itinéraire jalonné
- Voie verte
- Piste mono-directionnelle
- Piste bi-directionnelle
- Chaucidou
- Bandes cyclables
- Double sens cyclable
- Traversée ouvrage
- Marquage au sol "Picto"
- Zone de rencontre



MARGON - ROUJAN



Légende

Infrastructures cyclables

- Véloroute 84
- GTMC
- voies vertes

Point de vigilance

- Carrefours à sécuriser
- Section de V84 à reprendre

Aménagement cible

- Itinéraire jalonné
- Voie verte
- Piste mono-directionnelle
- Piste bi-directionnelle
- Chaucidou
- Bandes cyclables
- Double sens cyclable
- Traversée ouvrage
- Marquage au sol "Picto"
- Zone de rencontre

Longueur de l'itinéraire :
1448 m ^{2 km}

