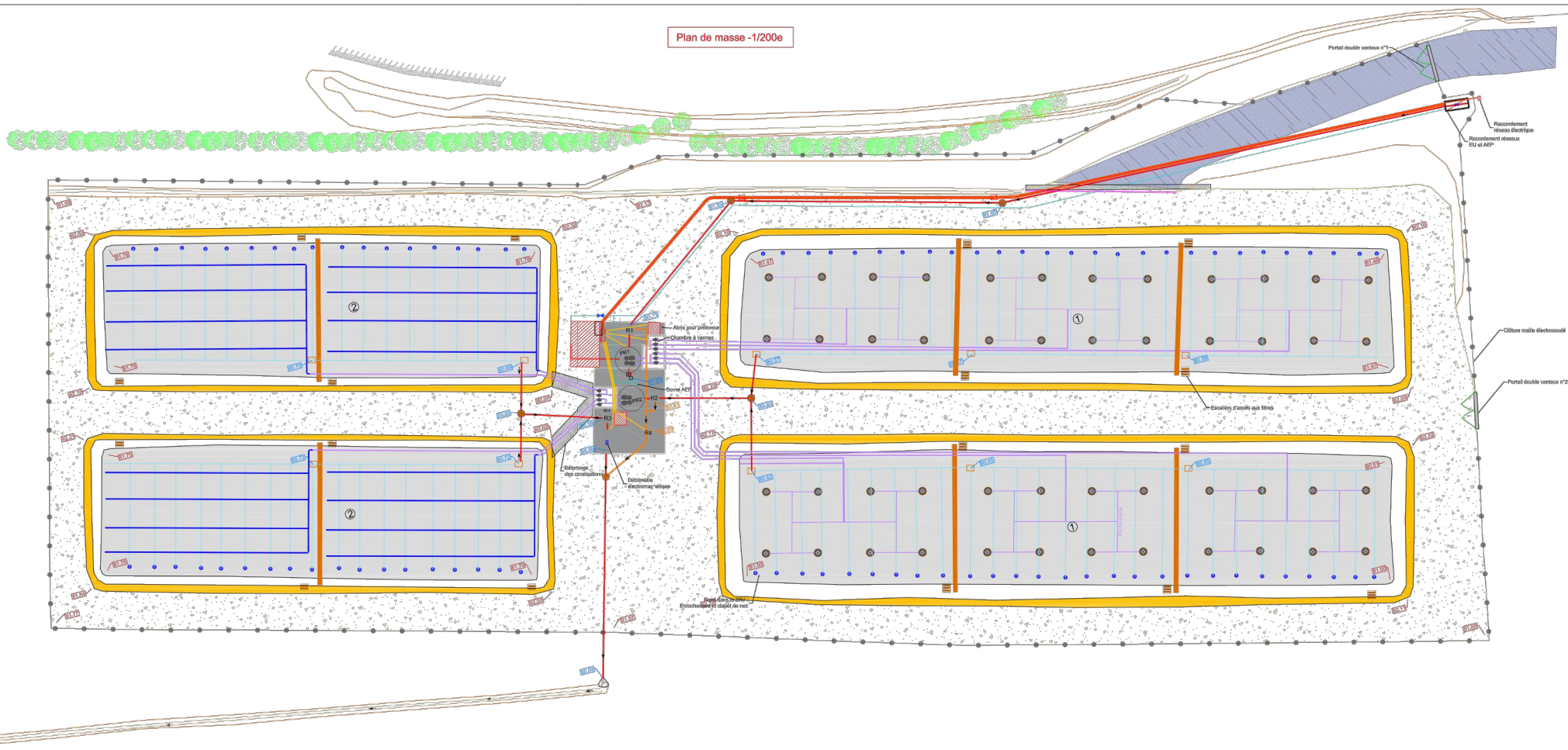


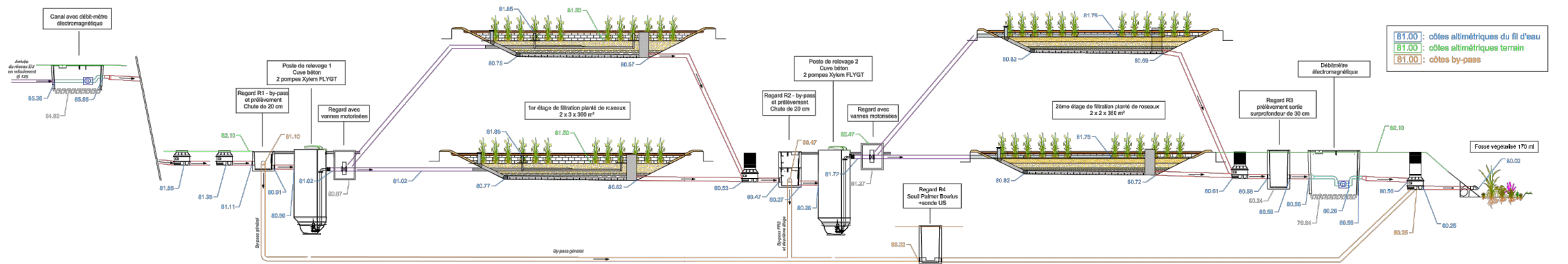
Plan de masse -1/200e



Légende:

- Voie lourde (géotextile + 40 cm GNT 0/31,5 + 6 cm d'enrobé)
- Voie circulaire 19T (géotextile + 40 cm GNT 0/31,5)
- Dalle béton
- Canalisation PVC PN10 Ø 200/160/125/90 mm
- Canalisation PVC CR8 Ø 200 mm
- Bypass PVC CR8 Ø 200 mm
- Canalisation Inox
- Drains de collecte PVC Ø 160 mm
- Cheminée d'aération en Inox Ø 160 mm
- Réseau AEP PEHD Ø 32 mm
- Fourniture type gaine TPC Ø 110, 90 ou 63
- Chambre de tirage béton
- Pente de la voie circulaire
- Regard EU
- Regard AEP avec robinet
- Sens d'écoulement des eaux ou effluents
- Fils d'eau ouvrages
- Altitudes levées
- Fils d'eau by-pass
- 1 - 1er étage de filtration planté de roseaux 2160 m² (2 x 3 x 360 m²)
Alimentation enterrée PVC PN10 double H Ø 200/160/125/90 mm + sorties inox 304L
(cf plans d'alimentation, de drainage et coupes des filtres du 1er étage)
- 2 - 2ème étage de filtration planté de roseaux 1440 m² de surface filtrante (2 x 2 x 360 m²)
Alimentation de surface par génératrice inox 304L Ø 200 et ramifications inox Ø 100 percées
(cf plans d'alimentation, de drainage et coupes des filtres du 2ème étage)
- 3 - Zone de rejet végétalisée :
Fossé de dissipation 170 ml
Espèces adaptées aux milieux humides (*Iris pseudoacorus*, *Typha latifolia*, *Lythrum salicaria*, *Lythrum virgatum*, *Symphoricarpos officinalis*)
Chutes pour oxygénation

Profil hydraulique - non à l'échelle



Alimentation et drainage des filtres -1/250e

